

Het schroefanker met verzonken montage voor beton en metselwerk.

De WILLCO Pluggen STR U 2G kunnen gebruikt worden in combinatie met alle WILLCO Isolatieplaten.

- Geschikt voor beton, vol-, en hol metselwerk, lichtgewicht beton en cellenbeton (gebruikscategorieën A-E)
- Met Europees Technische Goedkeuring voor alle categorieën van bouwmaterialen.
- Minimale verankeringsdiepte.
- Hoge lastopname, grote zekerheid.
- Snelle en eenvoudige montage.
- Korte ankerlengte en snelle plaatsing omwille van de geringe verankeringsdiepte van slechts 25 mm (voor cellenbeton 65 mm).
- Hoogste lastopname voor een

maximale zekerheid en een gunstig bevestigingsaantal.

- Blijvende contactdruk.
- Het gepatenteerde STR-principe voor een homogene oppervlakte en gelijkmatige dikte van de pleisterlaag – eenvoudig en snel zonder freesstof.
- 100 % montagecontrole
- Voor alle isolatiematerialen : polystyreen, mineraalwol...
- Verzonken of aan de oppervlakte gemonteerd.
- Kwaliteit en veiligheid in XXL : het STR-principe voor isolatiedikten tot 360 mm – de perfecte bevestiging voor passiefbouw.
- Voor een blijvend energiebesparende gevel.

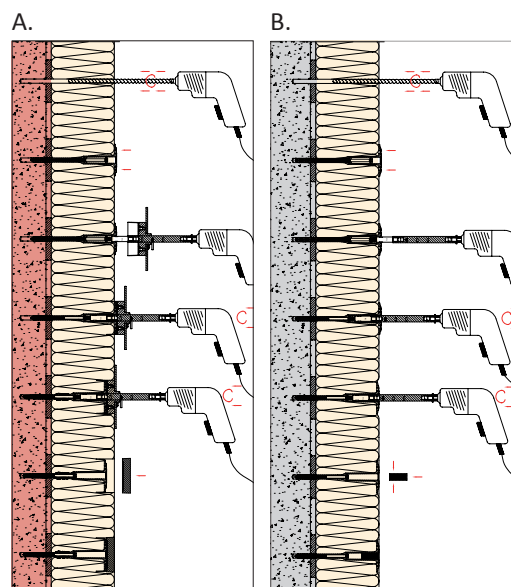


Technische gegevens

Diameter van de plug	8 mm
Diameter van de kop van de plug	60 mm
Diepte van het te boren gat (voor verzonken montage)	50 mm (90 mm)*
Diepte van het te boren gat (voor montage aan de oppervlakte)	35 mm (75 mm)*
Diepte verankering	25 mm (65 mm)*
Gebruikscategorieën volgens ETA	A, B, C, D, E
Te gebruiken type schroefbit	TORX T30
Warmtegeleidingscoëfficiënt bij verzonken montage	0,001 W/(m.K)
Warmtegeleidingscoëfficiënt bij montage aan de oppervlakte	0,002 W/(m.K)
Nummer van de ETA goedkeuring	ETA-04/0023

* Waarde tussen haakjes is voor de verankering in cellenbeton (gebruikscategorie E)

Montage



A. Verzonken installatie door STR principe met WILLCO STR Rondel.
B. Niet verzonken installatie met WILLCO STR Stop.

Karakteristieke lasten

Beton C 12/15 volgens EN 206-1	1,5 kN
Beton C 16/20 – C 50/60 volgens EN 206-1	1,5 kN
Baksteen volgens DIN 105	1,5 kN
Volle kalkzandsteen volgens DIN EN 106	1,5 kN
Volle blokken uit licht beton volgens DIN 18152	0,6 kN
Holle baksteen volgens DIN 105	1,2 kN
Holle baksteen, referentiemateriaal volgens Ö-norm B 6124	0,75 kN
Holle kalkzandsteen volgens DIN EN 106	1,5 kN
Holle blokken uit licht beton volgens DIN 18151	0,6 kN
Lichtgewicht beton	0,9 kN
Cellenbeton P2 – P7	0,75 kN

Gebruikscategorie A-D, isolatie (mm) Nieuwbouw (1)	Gebruikscategorie A-D, isolatie (mm) Renovatie (2)	Gebruikscategorie E, isolatie (mm) Nieuwbouw (1)	Gebruikscategorie E, isolatie (mm) Renovatie (2)	Referentie
80	60*	---	---	STR U 2G 115
100	80	60*	---	STR U 2G 135
120	100	80	60*	STR U 2G 155
140	120	100	80	STR U 2G 175
160	140	120	100	STR U 2G 195
180	160	140	120	STR U 2G 215
200	180	160	140	STR U 2G 235
220	200	180	160	STR U 2G 255
240	220	200	180	STR U 2G 275
260	240	220	200	STR U 2G 295
280	260	240	220	STR U 2G 315
300	280	260	240	STR U 2G 335
320	300	280	260	STR U 2G 355
340	320	300	280	STR U 2G 375
360	340	320	300	STR U 2G 395
380	360	340	320	STR U 2G 415
400	380	360	340	STR U 2G 435
420	400	380	360	STR U 2G 455

*) alleen montage aan de oppervlakte mogelijk

1) 10 mm dikte van de kleefmortel

2) 10 mm dikte van de kleefmortel en 20 mm oude pleisterlaag

Opmerkingen

Deze fiche vervangt alle voorgaande. Wij behouden ons het recht om eventuele aanpassingen of verbeteringen, die leiden tot de technische vooruitgang of verbetering der producten, toe te passen.

Deze technische gegevens dienen als leidraad, maar zijn echter niet bindend. Alle leveringen eerst grondig controleren alvorens te verwerken !