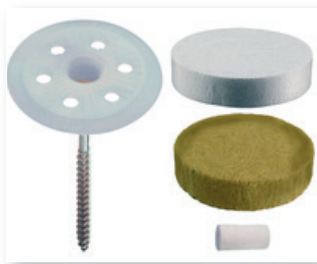


Het schroefanker met verzonken montage voor hout en metaalplaat.

De WILLCO Pluggen STR H kunnen gebruikt worden in combinatie met alle WILLCO Isolatieplaten.

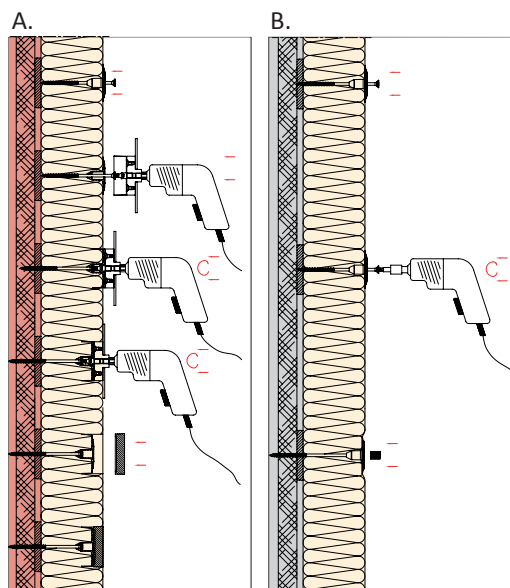
- Het STR principe is ook beschikbaar voor houten ondergronden en dragers op basis van metaalplaten tot 0,75 mm dik.
- Minimale verankeringsdiepte.
- Hoge lastopname, grote zekerheid.
- Snelle en eenvoudige montage.
- Korte ankerlengte en snelle plaatsing omwille van de geringe verankeringsdiepte van slechts 30 – 40 mm.
- Hoogste lastopname voor een maximale zekerheid en een gunstig bevestigingsaantal.
- Blijvende contactdruk.
- Het gepatenteerde STR-principe voor een homogene oppervlakte en gelijkmatige dikte van de pleisterlaag – eenvoudig en snel zonder freesstof.
- 100 % montagecontrole
- Voor alle isolatiematerialen : polystyreen, mineraalwol...
- Verzonken of aan de oppervlakte gemonteerd.
- Kwaliteit en veiligheid in XXL : het STR-principe voor isolatiedikten tot 360 mm – de perfecte bevestiging voor passiefbouw.
- Voor een blijvend energiebesparende gevel.



Technische gegevens

Diameter van de plug	6 mm
Diameter van de kop van de plug	60 mm
Diepte verankerung	30 – 40 mm
Te gebruiken type schroefbit	TORX T25
Warmtegeleidingscoëfficiënt bij verzonken montage	0,001 W/(m.K)
Warmtegeleidingscoëfficiënt bij montage aan de oppervlakte	0,002 W/K (m.K)

Montage



A. Verzonken installatie door STR principe met WILLCO STR Rondel.
B. Niet verzonken installatie met WILLCO STR Stop.

Aanbevolen rekenwaarde

Houtvezelplaat (dikte > 17,0 mm)	0,25 kN
Spaanderplaat (dikte > 13,0 mm)	0,25 kN
Gipsgebonden vezelplaat (dikte > 12,5 mm)	0,15 kN
OSB plaat (dikte > 16,0 mm)	0,25 kN
Massief houten plaat (dikte > 27,0 mm)	0,25 kN

Voor de bepaling van deze rekenwaarden werd rekening gehouden met een veiligheidsfactor van 3. Deze kunnen uiteraard afhankelijk gemaakt worden van het soort project.

Verzonken montage, isolatie (mm)	Montage aan de oppervlakte, isolatie (mm)	Referentie
---	40	STR H 080
---	60	STR H 100
80	80	STR H 120
100	100	STR H 140
120	120	STR H 160
140	140	STR H 180
160	160	STR H 200
180	180	STR H 220
200	200	STR H 240
220	220	STR H 260
240	240	STR H 280
260	260	STR H 300

Opmerkingen

Deze fiche vervangt alle voorgaande. Wij behouden ons het recht om eventuele aanpassingen of verbeteringen, die leiden tot de technische vooruitgang of verbetering der producten, toe te passen.

Deze technische gegevens dienen als leidraad, maar zijn echter niet bindend. Alle leveringen eerst grondig controleren alvorens te verwerken !