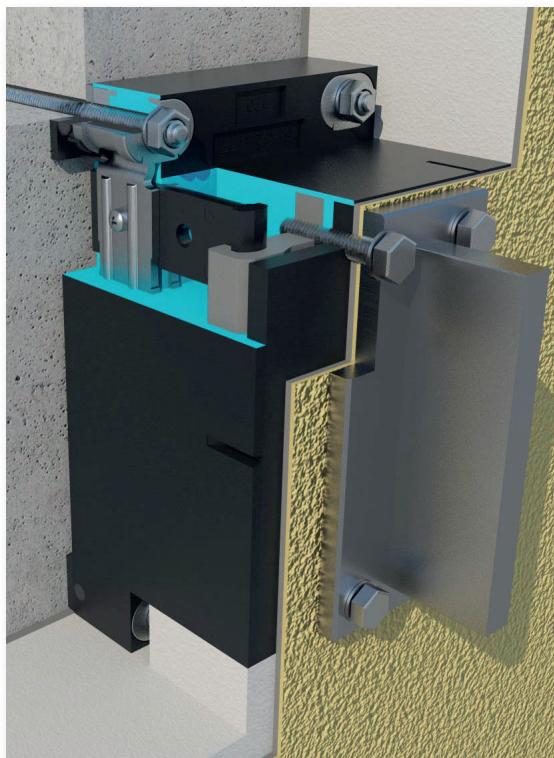


De WILLCO SLK-ALU-TR/-TQ Montageblokken worden toegepast als bouwknopvrije oplossing in buitengevelisolatiesystemen. Ze zijn vooral ontworpen om zeer zware objecten te bevestigen in het gevelvlak.



Productbeschrijving

Materiaal

De Willco SLK-ALU-TR/-TQ Montageblokken zijn vervaardigd uit zwart ingekleurd hard PU schuim. De 4 geïntegreerde stalen platen zorgen voor de stevige verankering bij het vastschroeven met de ondergrond. Een aluminiumplaat zorgt voor de verankering van het te bevestigen element en een kunststof plaat zorgt voor een drukverdeling aan het oppervlak. Trekstangen uit Polyamide garanderen de noodzakelijke drukvastheid.



SLK-ALU-TR



SLK-ALU-TQ

Eigenschappen

Met bouwkundige toelating!

	SLK-ALU-TR	SLK-ALU-TQ
Brandreactie	B2 conform DIN 4102	
Dichtheid PU	350 kg/m ³	
Diktes	100 - 300 mm	
Bevestigingsoppervlak	162 x 82 mm	162 x 182 mm
Te verkleven oppervlak	250 x 150 mm	250 x 250 mm
Bevestiging	4 schroefpluggen (optioneel bijkomend chemisch verankeren)	

Geadviseerde lasten van Willco Products

De materiaal veiligheidscoëfficiënt γ_M en de veiligheidscoëfficiënt van de impact $\gamma_L = 1.40$ zijn opgenomen.

	Richting	$F_{V, empf}$ kN	$F_{Z, empf}$ kN	M_{empf} kNm
SLK®-ALU-TR	verticaal	6.05 – 15.65	21.70 – 22.20	1.50 – 1.65
SLK®-ALU-TR	horizontaal	3.60 – 8.90	21.70 – 22.20	1.05 – 1.35
SLK®-ALU-TQ	verticaal	6.40 – 16.70	21.60 – 24.90	1.50 – 1.85
SLK®-ALU-TQ	horizontaal	6.75 – 10.45	21.60 – 24.90	2.05 – 2.40

$F_{V, empf}$: Aanbevolen dwarskracht op de montage-element (karakteristieke waarde)

$F_{Z, empf}$: Aanbevolen zijdelingse trekkracht op de montage-elementen (karakteristieke waarde)

M_{empf} : Aanbevolen buigspanning op de montage-elementen (karakteristieke waarde)

Voor een correcte plaatsing moet de huidige technische documentatie gebruikt worden.

Verdere informatie

Opmerkingen

Wij behouden ons het recht om eventuele aanpassingen of verbeteringen, die leiden tot de technische vooruitgang of verbetering der producten, toe te passen.

Deze technische gegevens dienen als leidraad, maar zijn echter niet bindend. Alle leveringen moeten voor de verwerking gecontroleerd worden.