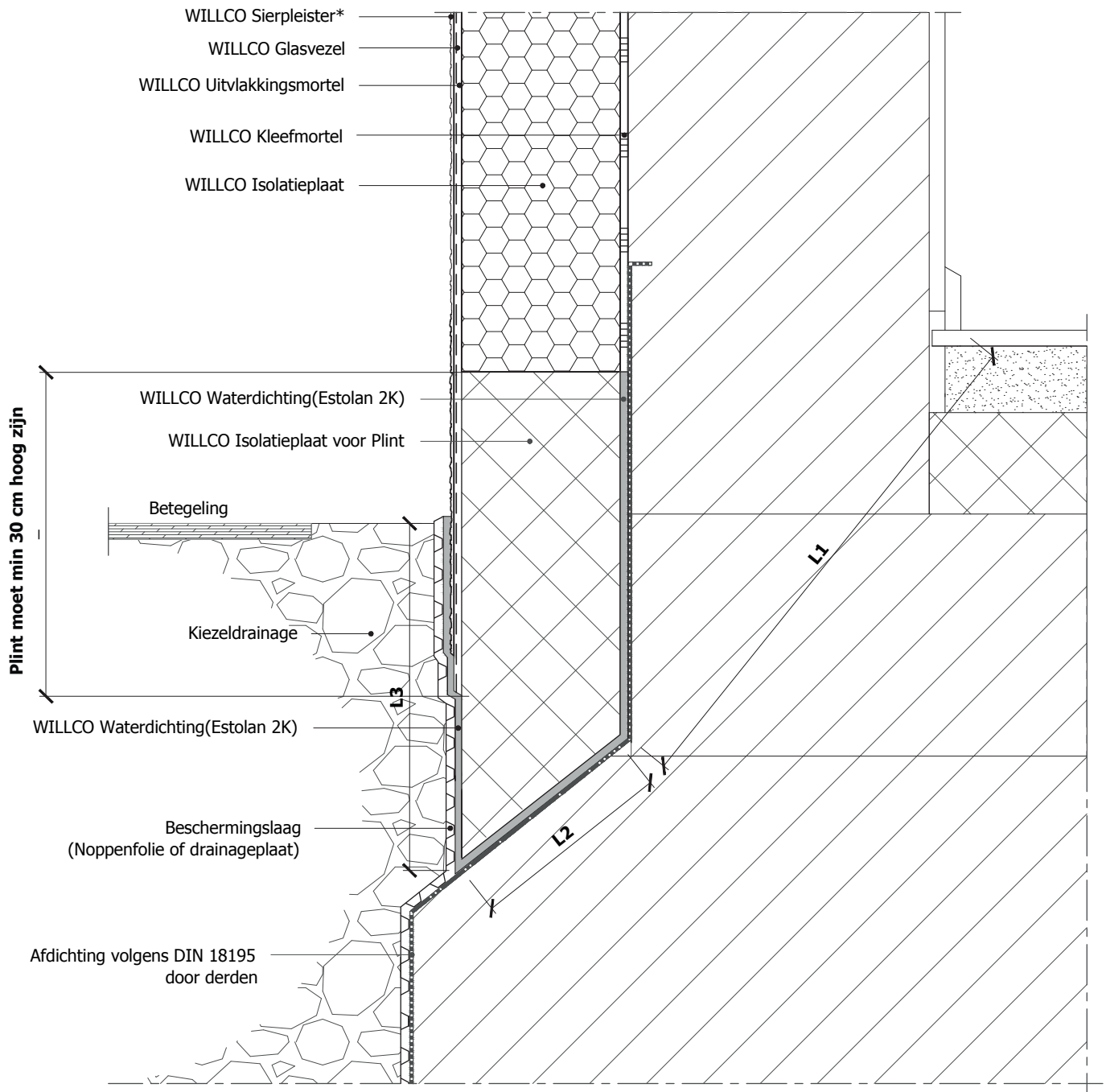


	ISLEREN VAN PLINT - AANSLUITING OP FUNDERING - ZONDER SOKKELPROFIEL	
Detail: 2.9	Verticale snede	
Datum: 03.2015	Toepassing: WILLCO Buitengevelisolatiesysteem	



* Minerale sierpleisters moeten aan plinten met een waterdichte verf overschilderd worden.

EPB - aanvaarde bouwknop:

$$(L1+L2+L3) \geq 1\text{m}$$

Dit principe detail is een schematische voorstelling van een buitengevelisolatiesysteem. De aansluitingen met vreemde materialen worden alsook schematisch voorgesteld. De werkelijke situatie kan verschillen met deze voorstelling. Dit principedetail dient als leidraad, maar moet eventueel worden aangepast door de installateur rekening houdend met de concrete situatie.