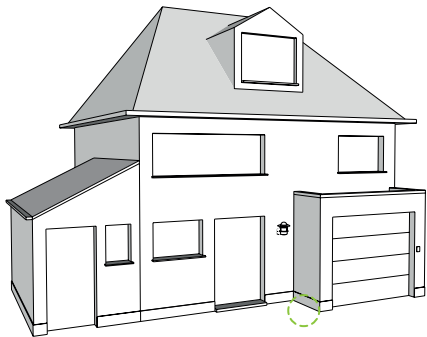
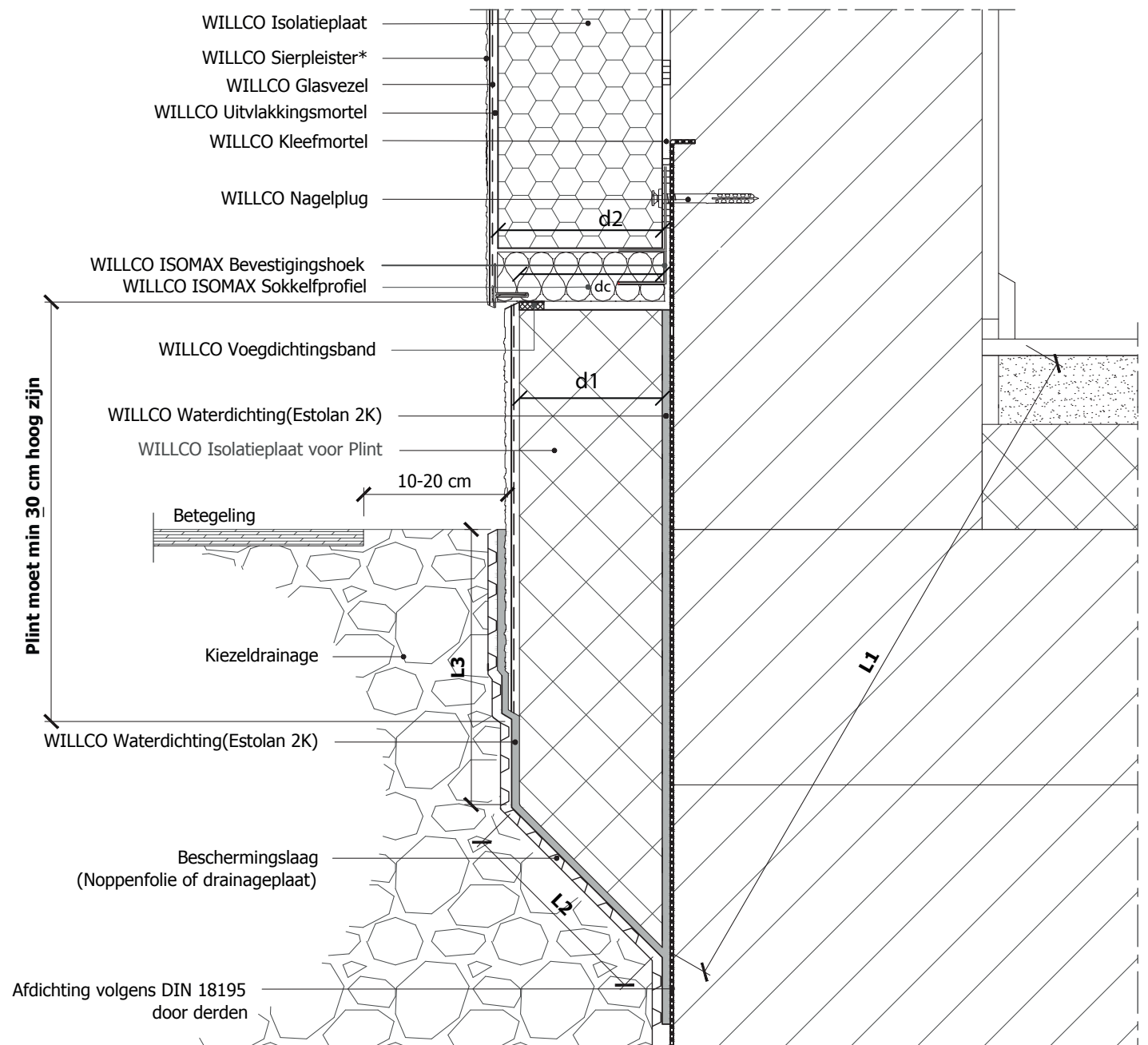
	<b>ISLEREN VAN PLINT TOT IN DE GROND - MET WILLCO ISOMAX SOKKELPROFIEL</b>	
<b>Detail: 2.8</b>	<b>Verticale snede</b>	
Datum: 06.2018	Toepassing: WILLCO Buitengevelisolatiesysteem	



\* Minerale sierpleisters moeten aan plinten met een waterdichte verf overschilderd worden.

EPB - aanvaarde bouwknop:  
 $(L1 + L2 + L3) \geq 1\text{m}$

$dc \geq \frac{\text{kleinste isolatiedikte (d1 of d2)}}{2}$   
(dc = contactlengte)

Dit principe detail is een schematische voorstelling van een buitengevelisolatiesysteem. De aansluitingen met vreemde materialen worden alsook schematisch voorgesteld. De werkelijke situatie kan verschillen met deze voorstelling. Dit principedetail dient als leidraad, maar moet eventueel worden aangepast door de installateur rekening houdend met de concrete situatie.