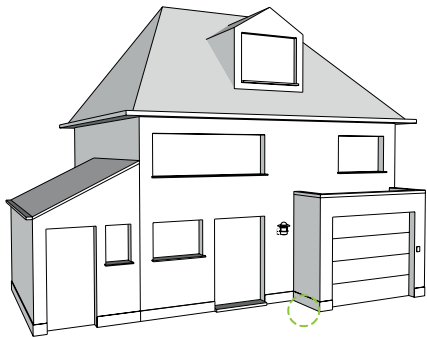
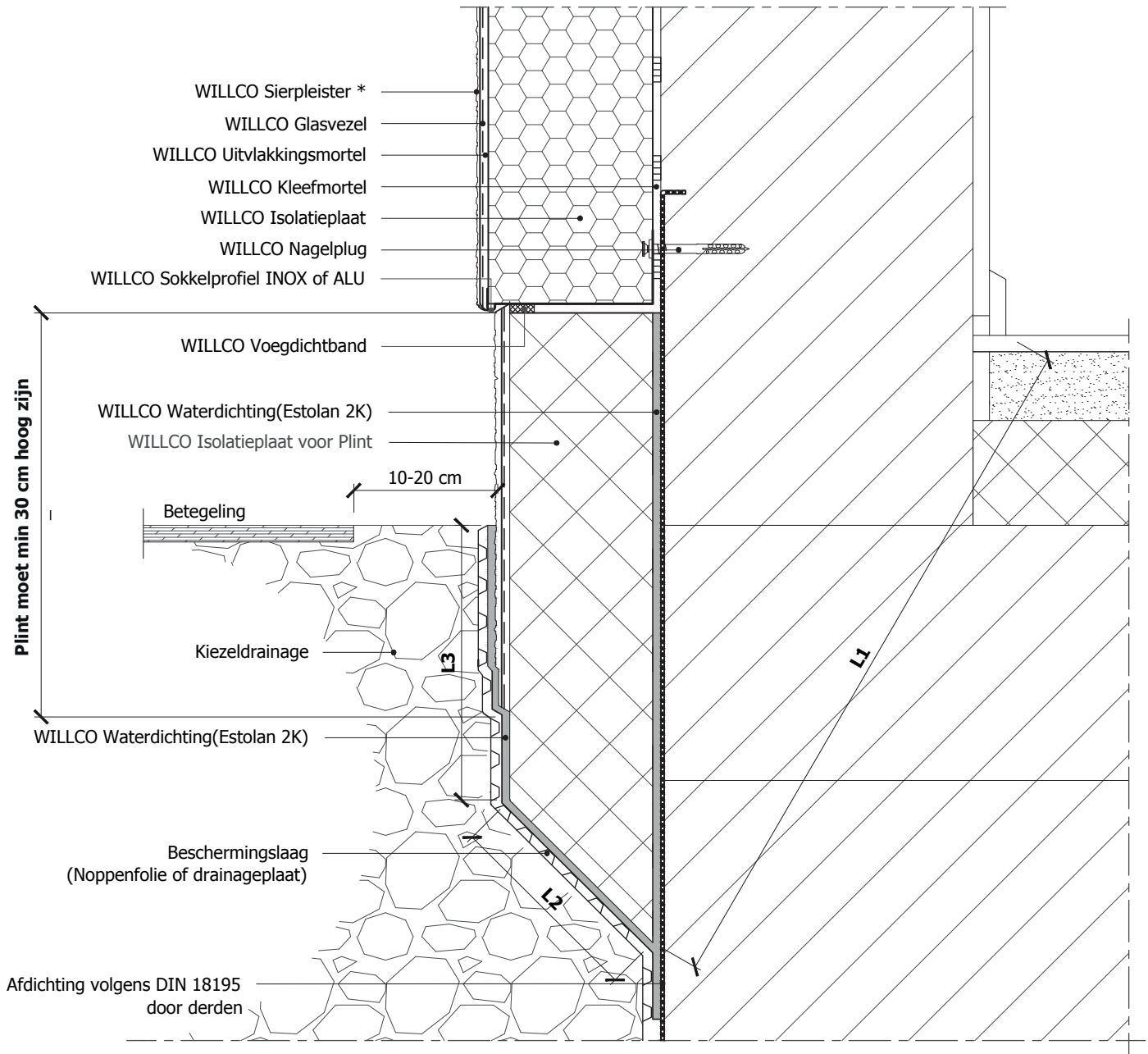


	<b>ISLEREN VAN PLINT TOT IN DE GROND - MET SOKKELPROFIEL INOX OF ALU</b>	
<b>Detail: 2.5</b>	<b>Verticale snede</b>	
Datum: 03.2015	Toepassing: WILLCO Buitengevelisolatiesysteem	



\* Minerale sierpleisters moeten aan plinten met een waterdichte verf overschilderd worden.

Bij gebruik van dit type sokkelprofiel dient er rekening gehouden te worden met een lineaire bouwknop.

EPB - aanvaarde bouwknop :  
 $(L1 + L2 + L3) \geq 1\text{m}$

Dit principe detail is een schematische voorstelling van een buitengevelisolatiesysteem. De aansluitingen met vreemde materialen worden alsook schematisch voorgesteld. De werkelijke situatie kan verschillen met deze voorstelling. Dit principedetail dient als leidraad, maar moet eventueel worden aangepast door de installateur rekening houdend met de concrete situatie.