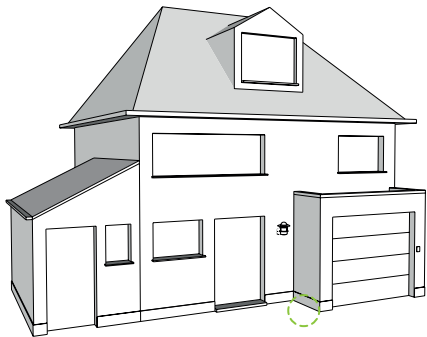
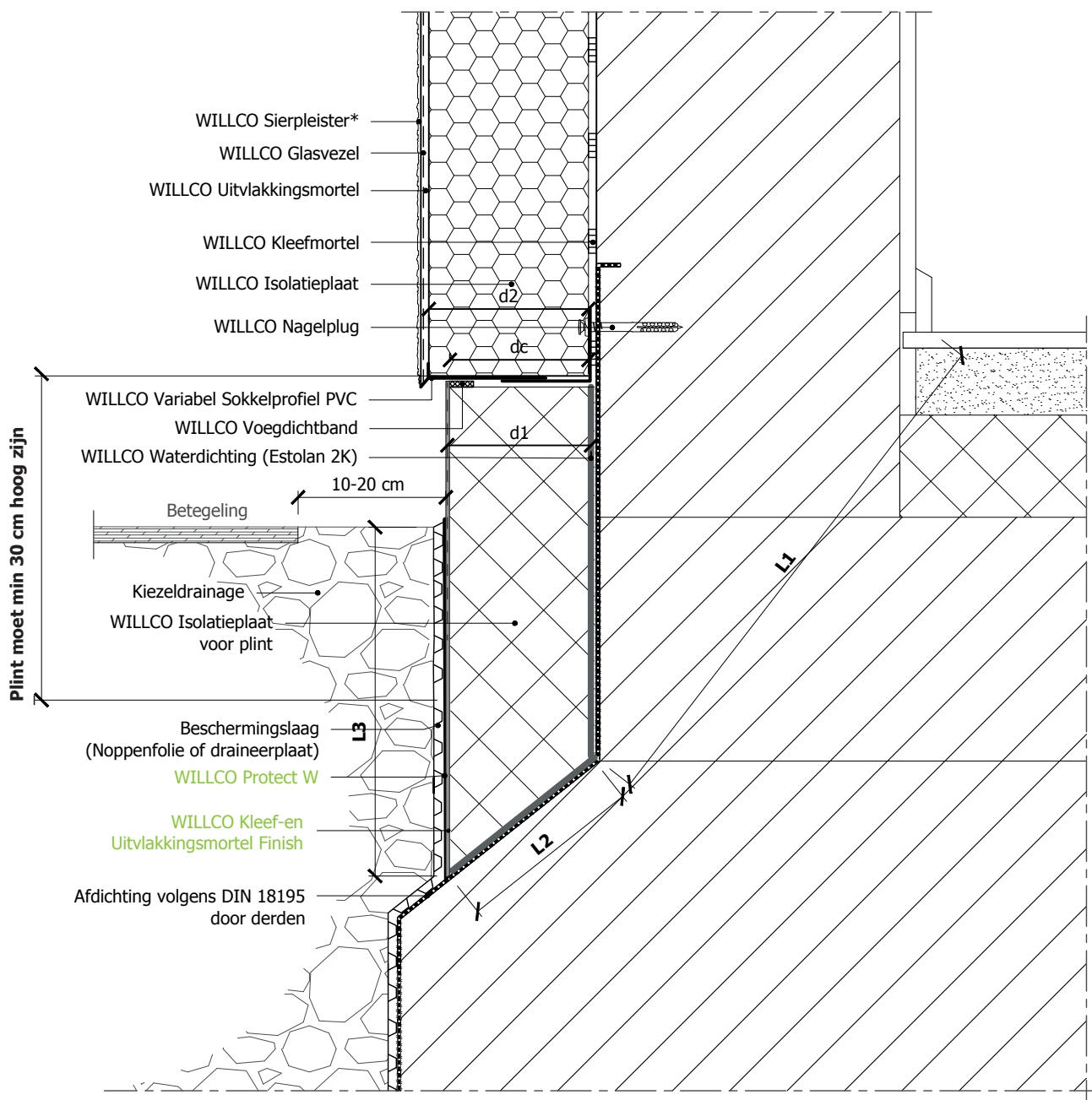
	ISOLEREN VAN PLINT - AANSLUITING OP FUNDERING - MET VARIABEL PVC SOKKELPROFIEL - VARIANT 2	
Detail: 2.2.2	Verticale snede	
Datum: 06.2018	Toepassing: WILLCO Buitengevelisolatiesysteem	



* Minerale sierpleisters moeten aan plinten met een waterdichte verf overschilderd worden.

EPB - aanvaarde bouwknoop:

$$(L1 + L2 + L3) \geq 1\text{m}$$

$$dc \geq \frac{\text{kleinste isolatiedikte (d1 of d2)}}{2}$$

(dc = contactlengte)

Dit principe detail is een schematische voorstelling van een buitengevelisolatiesysteem. De aansluitingen met vreemde materialen worden alsook schematisch voorgesteld. De werkelijke situatie kan verschillen met deze voorstelling. Dit principedetail dient als leidraad, maar moet eventueel worden aangepast door de installateur rekening houdend met de concrete situatie.