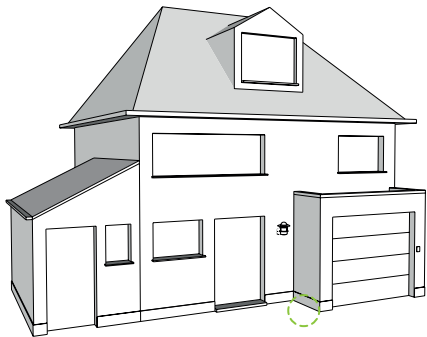
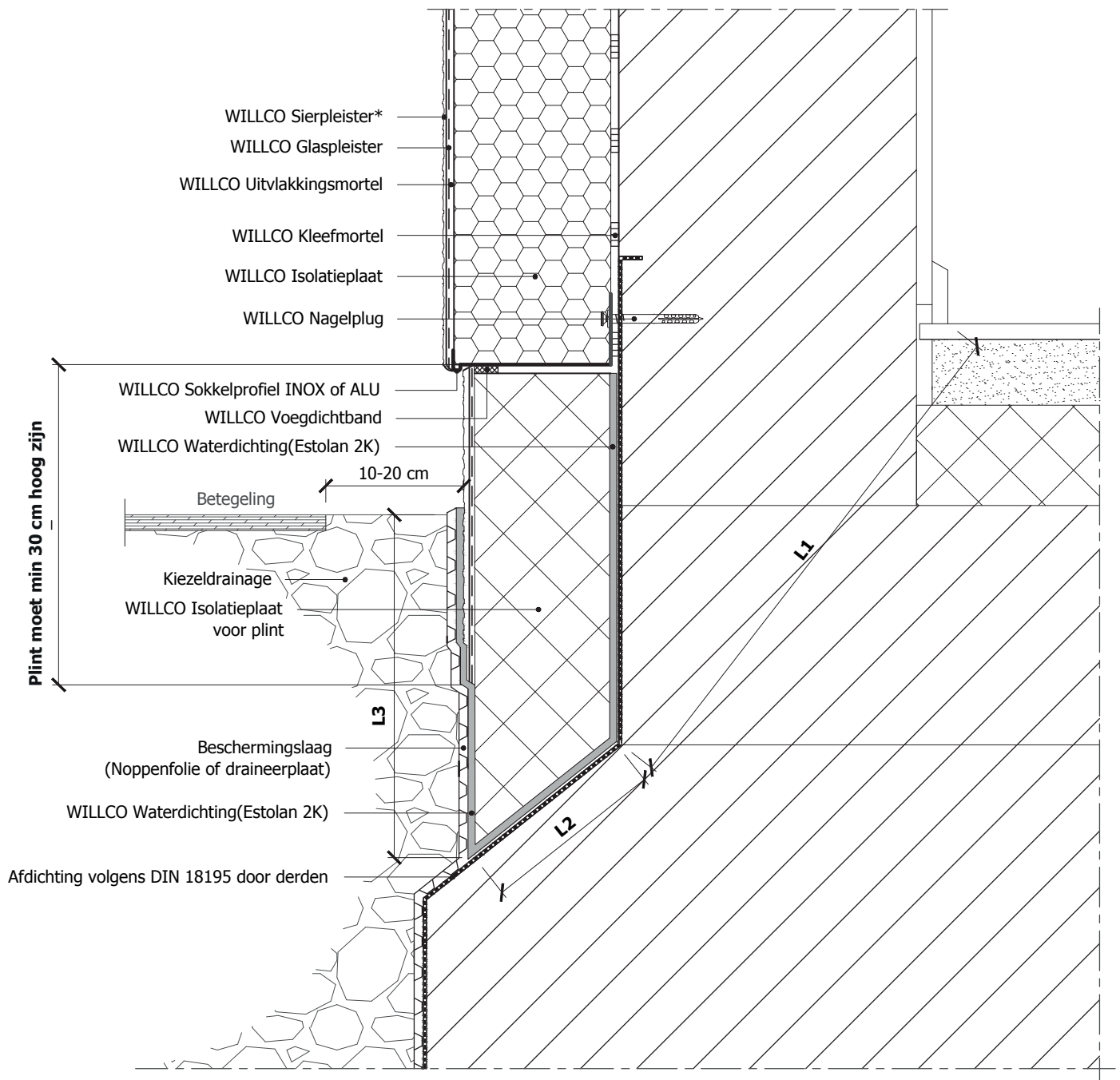
	<p style="text-align: center;">ISLEREN VAN PLINT - AANSLUITING OP FUNDERING - MET SOKKELPROFIEL INOX OF ALU</p>	
<p>Detail: 2.1</p>	<p>Verticale snede</p>	
<p>Datum: 03.2015</p>	<p>Toepassing: WILLCO Buitengevelisolatiesysteem</p>	



* Minerale sierpleisters moeten aan plinten met een waterdichte verf overschilderd worden.

Bij gebruik van dit type sokkelprofiel dient er rekening gehouden te worden met een lineaire bouwknop

EPB - aanvaarde bouwknop :
 $(L1 + L2 + L3) \geq 1m$

Dit principe detail is een schematische voorstelling van een buitengevelisolatiesysteem. De aansluitingen met vreemde materialen worden alsook schematisch voorgesteld. De werkelijke situatie kan verschillen met deze voorstelling. Dit principedetail dient als leidraad, maar moet eventueel worden aangepast door de installateur rekening houdend met de concrete situatie.