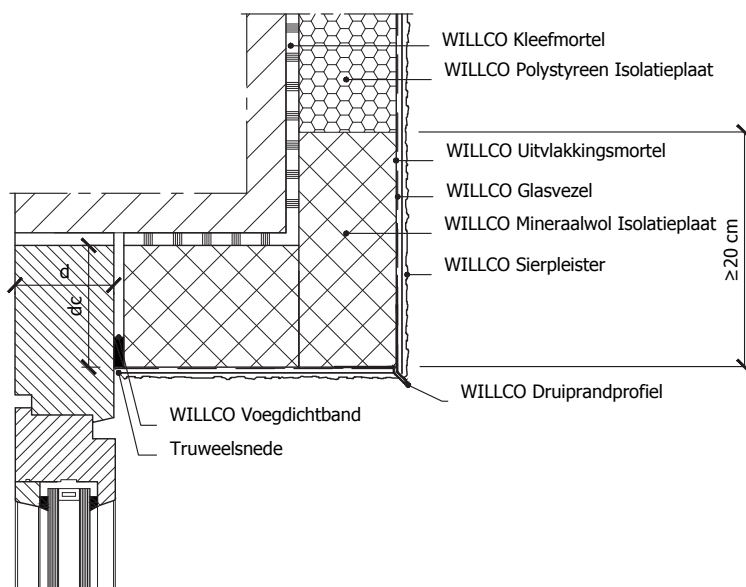
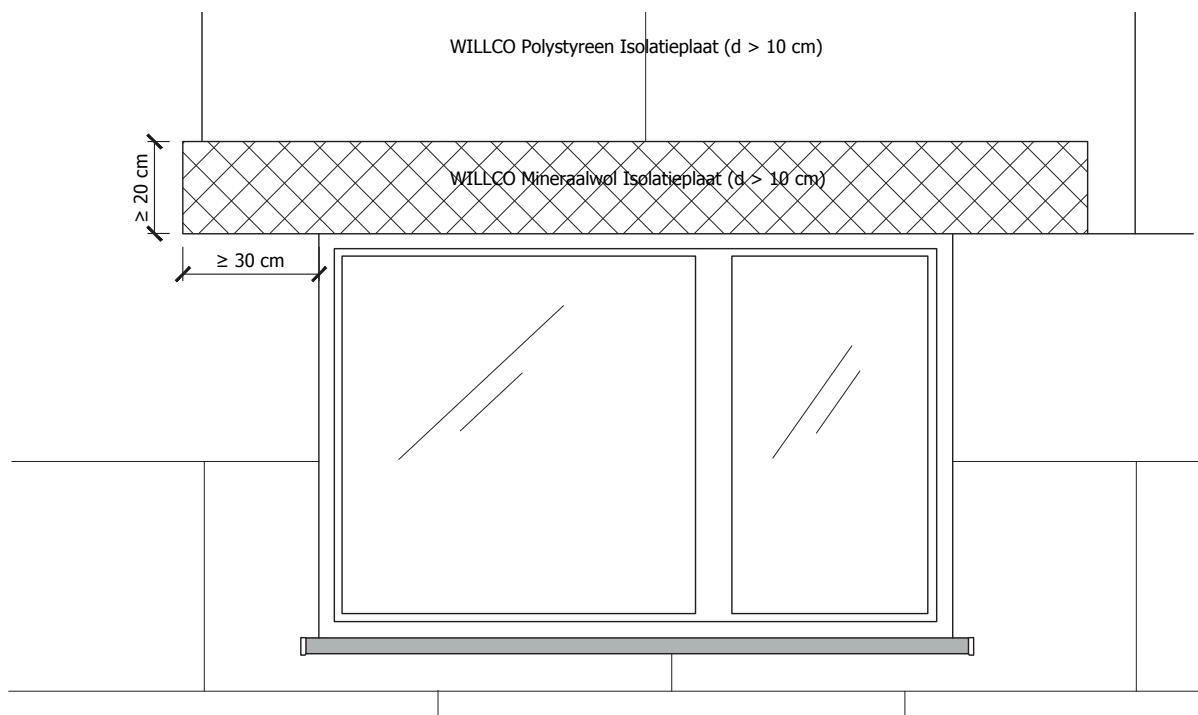


	<p align="center">ISOLEREN AAN DE BOVENKANT VAN HET RAAM BIJ POLYSTYREEN ISOLATIE > 10 CM</p>	
<p>Detail: 4.12</p>		
<p>Datum: 03.2015</p>	<p>Toepassing: WILLCO Buitengevelisolatiesysteem</p>	



Afhankelijk van de brandweervoorschriften kan het in sommige gevallen - bij polystyreen isolatie >10 cm - noodzakelijk zijn om boven de ramen een mineraalwol isolatie te voorzien

EPB-aanvaarde knoop:
 $dc \geq 1/2 d$
 (dc = contactlengte)
 (d = dikte schrijnwerk)

Dit principe detail is een schematische voorstelling van een buitengevelisolatiesysteem. De aansluitingen met vreemde materialen worden alsook schematisch voorgesteld. De werkelijke situatie kan verschillen met deze voorstelling. Dit principedetail dient als leidraad, maar moet eventueel worden aangepast door de installateur rekening houdend met de concrete situatie.