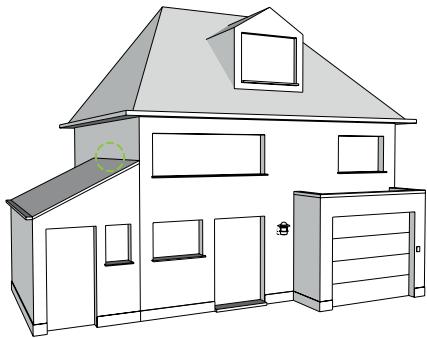
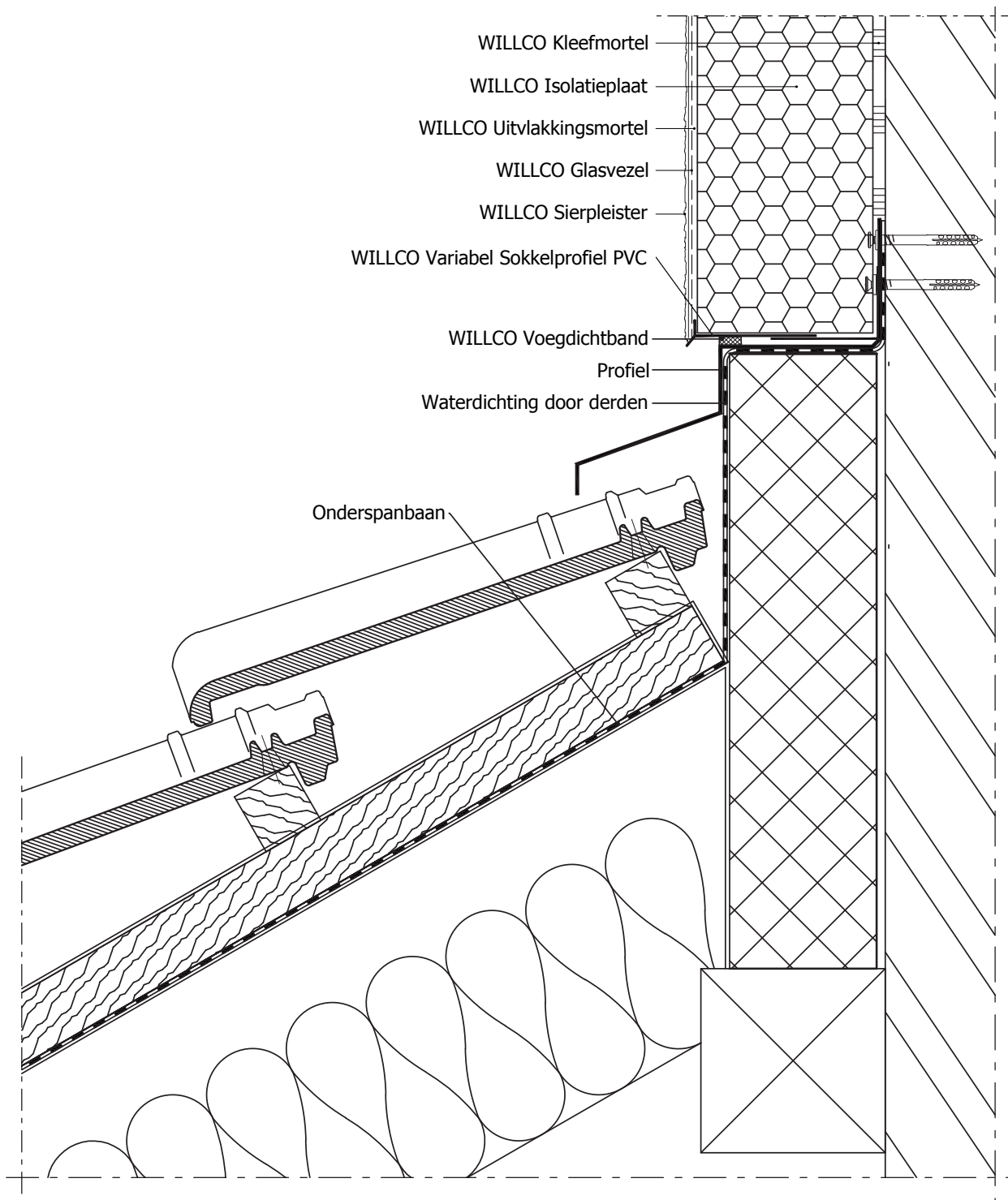
	<b>AANSLUITING LESSENAARSDAK</b>	
<b>Detail: 5.7</b>	<b>Verticale snede</b>	
Datum: 06.2018	Toepassing: WILLCO Buitengevelisolatiesysteem	



Bij gebruik van dit type sokkelprofiel dient er rekening gehouden te worden met een lineaire bouwknop.

Dit principe detail is een schematische voorstelling van een buitengevelisolatiesysteem. De aansluitingen met vreemde materialen worden alsook schematisch voorgesteld. De werkelijke situatie kan verschillen met deze voorstelling. Dit principedetail dient als leidraad, maar moet eventueel worden aangepast door de installateur rekening houdend met de concrete situatie.