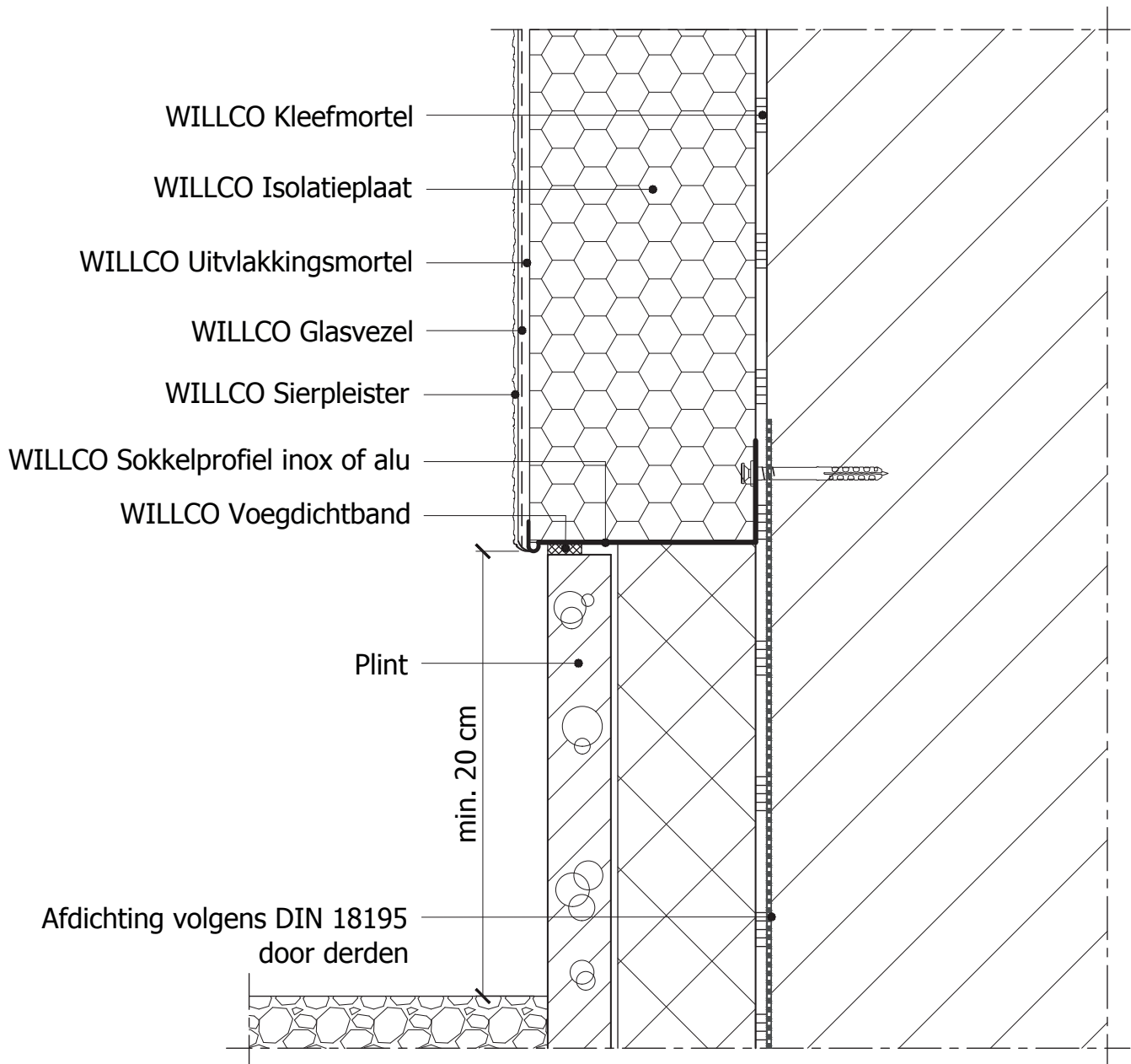


	<p style="text-align: center;">AANSLUITING OP EEN PLINT - MET INOX OF ALU SOKKELPROFIEL</p>	
<p>Detail: 1.1</p>	<p>Verticale snede</p>	
<p>Datum: 03.2015</p>	<p>Toepassing: WILLCO Buitengevelisolatiesysteem</p>	



Bij gebruik van dit type sokkelprofiel dient er rekening gehouden te worden met een lineaire bouwknoop.

Dit principe detail is een schematische voorstelling van een buitengevelisolatiesysteem. De aansluitingen met vreemde materialen worden alsook schematisch voorgesteld. De werkelijke situatie kan verschillen met deze voorstelling. Dit principedetail dient als leidraad, maar moet eventueel worden aangepast door de installateur rekening houdend met de concrete situatie.