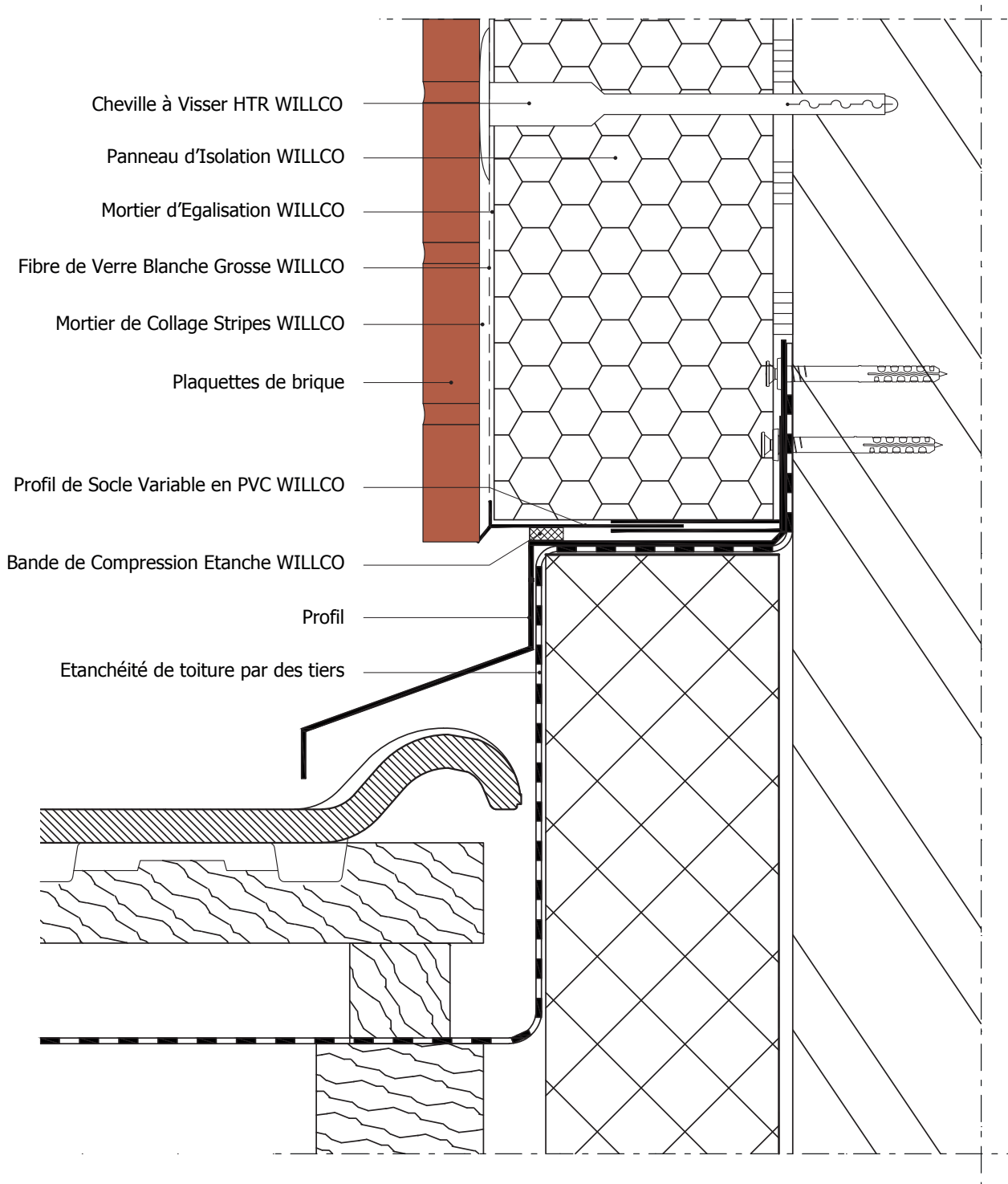
	<b>JONCTION AVEC UN TOIT EN BÂTIÈRE</b>	
<b>Détail: Stripes 5.5</b>	<b>Coupe verticale</b>	
Date: 04.2019	Application: Système WILLCO Iso&Stripes	



Lorsque vous utilisez ce type de profil de socle, il faut prendre en compte un noeud de construction linéaire

Ce détail de principe est une représentation schématique d'un système d'isolation de façade extérieure. Les raccords avec des matériaux étrangers sont eux aussi représentés de manière schématique. La situation réelle peut différer de cette représentation. Ce schéma de principe détaillé sert de fil conducteur mais doit être éventuellement adapté par l'installateur en tenant compte avec la situation réelle.