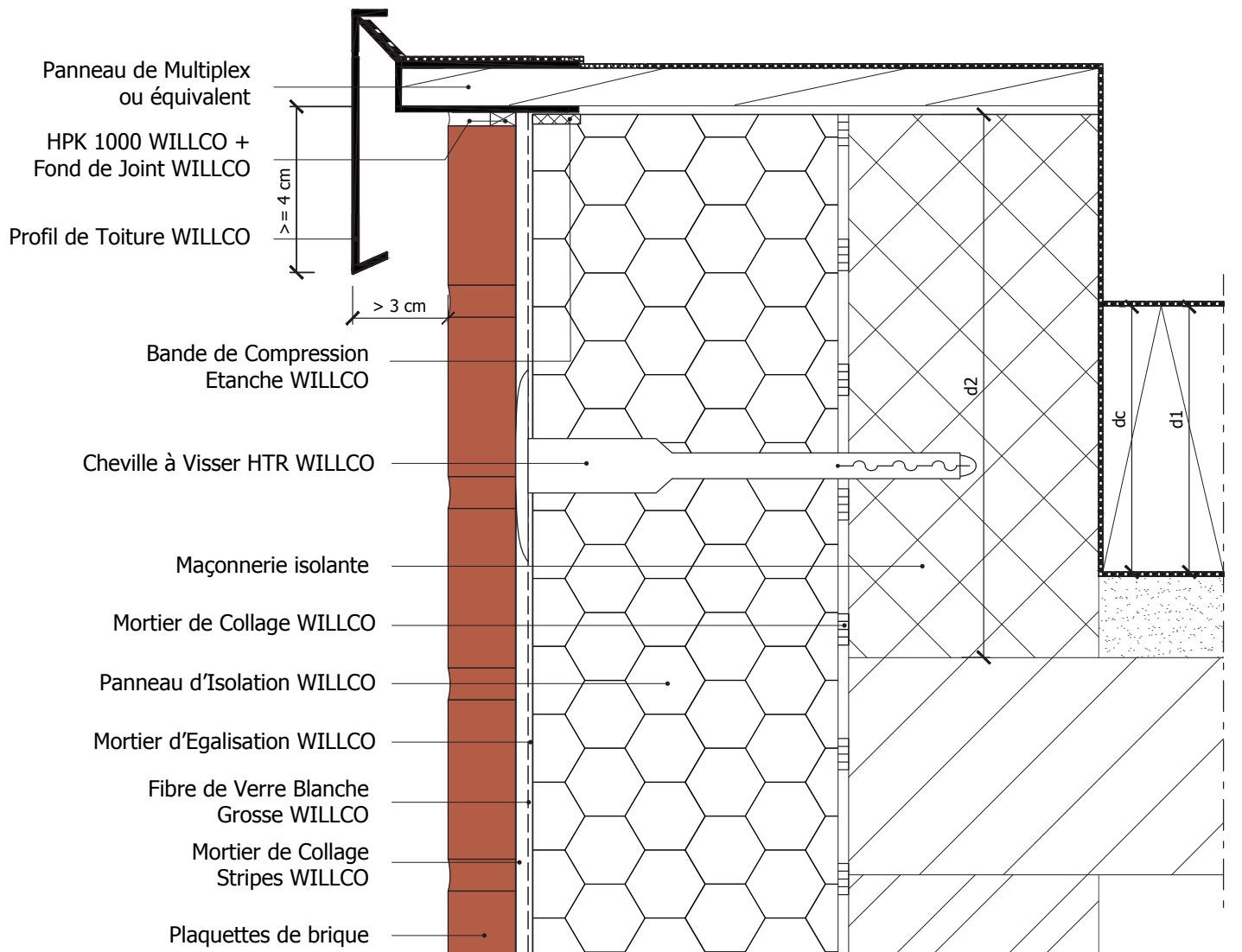


	<p align="center"><b>JONCTION AVEC UNE RIVE DE TOITURE PLATE - AVEC WILLCO PROFIL DE TOITURE</b></p>	
<p><b>Détail: Stripes 3.1</b></p>	<p><b>Coupe verticale</b></p>	
<p>Date: 04.2019</p>	<p>Application: Système WILLCO Iso&amp;Stripes</p>	



Hauteur bâtiment (m)	Passage de profil de toiture h2 (mm)	Distance entre profil avec égouttoir et façade * a (mm)
< 8	50	≥ 40
8-20	80	≥ 40
> 20	100	≥ 50

**Noeud de construction accepté PEB:**  
- Maçonnerie isolante  $\lambda \leq 0.2 \text{ W/mK}$   
-  $dc \geq \frac{\text{plus petite épaisseur d'isolation (d1 ou d2)}}{2}$   
(dc = longueur de contact)

Ce détail de principe est une représentation schématique d'un système d'isolation de façade extérieure. Les raccords avec des matériaux étrangers sont eux aussi représentés de manière schématique. La situation réelle peut différer de cette représentation. Ce schéma de principe détaillé sert de fil conducteur mais doit être éventuellement adapté par l'installateur en tenant compte avec la situation réelle.