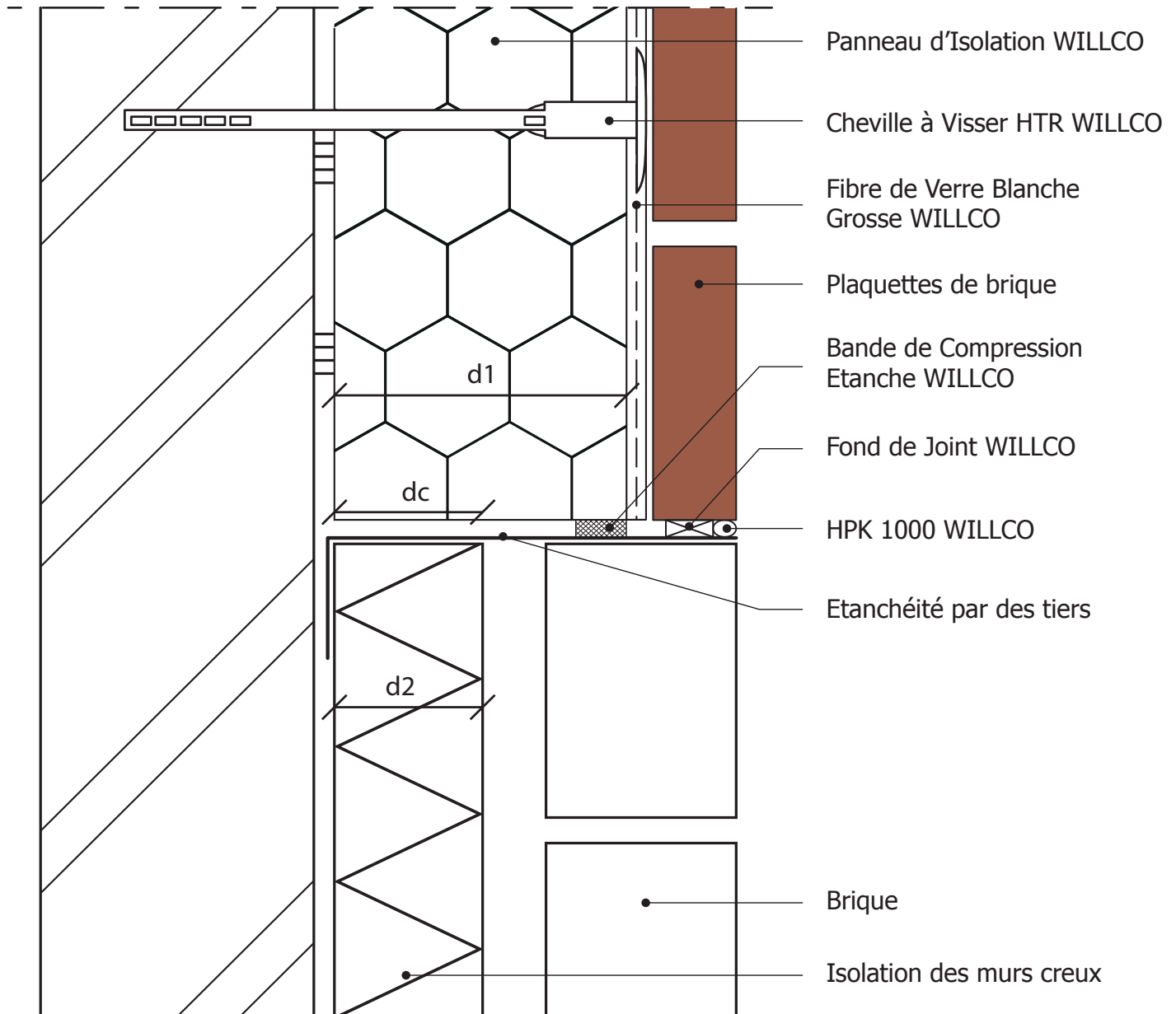


| | | |
|--|---|--|
|  | <p align="center">JONCTION ISO&STRIPES WILLCO AVEC MAÇONNERIE - DANS LA FAÇADE - AVEC ÉTANCHÉITÉ</p> |  |
| <p>Détail: Stripes 1.2</p> | <p>Coupe verticale</p> | |
| <p>Datum: 08.2019</p> | <p>Application: Système WILLCO Iso&Stripes</p> | |



Nœud de construction accepté PEB :
 $dc \geq \frac{\text{plus petite épaisseur d'isolation (d1 ou d2)}}{2}$
 (dc = longueur de contact)

Ce détail de principe est une représentation schématique d'un système d'isolation de façade extérieure. Les raccords avec des matériaux étrangers sont eux aussi représentés de manière schématique. La situation réelle peut différer de cette représentation. Ce schéma de principe détaillé sert de fil conducteur mais doit être éventuellement adapté par l'installateur en tenant compte avec la situation réelle.