
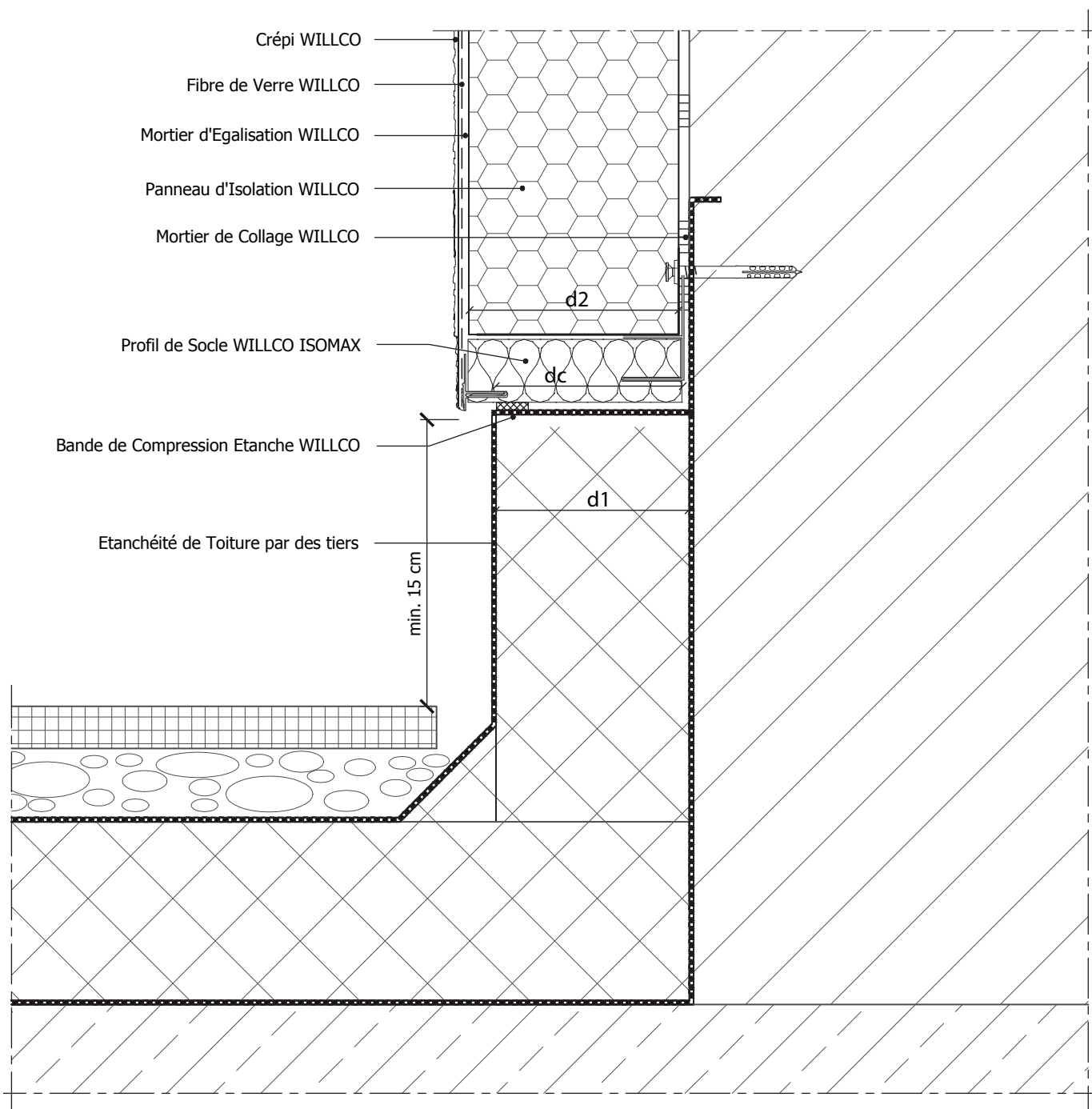
	DÉPART D'UN TOIT PLAT AVEC LE PROFIL DE SOCLE WILLCO ISOMAX	
Détail: 5.4	Coupe verticale	
Date: 06.2018	Application: Système d'Isolation de Façade WILLCO	



Noeud de construction approuvé par PEB

$dc \geq \frac{\text{Plus petite Epaisseur d'isolation (d1 ou d2)}}{2}$

(dc = Longueur de contact)

Ce détail de principe est une représentation schématique d'un système d'isolation de façade extérieure. Les raccords avec des matériaux étrangers sont eux aussi représentés de manière schématique. La situation réelle peut différer de cette représentation. Ce schéma de principe détaillé sert de fil conducteur mais doit être éventuellement adapté par l'installateur en tenant compte avec la situation réelle.