

WILLCO
products

LE CRÉPI,

NOTRE FORCE ...



Crépis WILLCO



Crépi à Base de Résines Silicones WILLCO

★
Le crépi reste propre très longtemps dans la plupart des circonstances

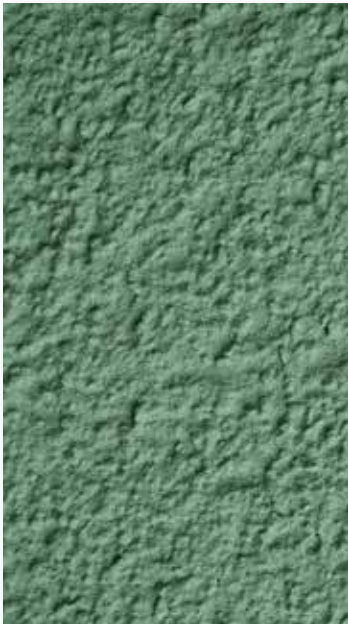
★
90 % des clients optent pour un crépi à base de résines silicones

★
Même en hiver, le crépi peut être appliqué grâce à sa version en « qualité hiver » !

Caractéristiques:

- d'une excellente élasticité
- les fissures sont extrêmement rares
- hydrofuge et repousse la saleté
- poussière et salissures ruissellent le long de la façade avec les eaux pluviales
- bien protégé contre la pollution industrielle
- très perméable à la vapeur
- la façade respire
- facile à appliquer
- épaisseurs de grain: 1 mm, 1,5 mm ou 2 mm

Liant	résines silicones
Élasticité	++++
Perméabilité à la vapeur	+++
Étanchéité	++++
Résistance aux intempéries	++++
Résistance contre la pollution	++++



Crépi Minérale WILLCO

★
La plus haute perméabilité à la vapeur

★
Choix écologique

★
Disponible sous forme de crépi à gratter

Caractéristiques:

- à base de chaux et de ciment
- livrable en forme de poudre
- bien protégé contre la pollution industrielle
- résistant aux intempéries
- résistant au gel
- imperméable
- épaisseurs de grain: 1,5 mm, 2 mm ou 3 mm

Liant	ciment et chaux
Élasticité	+
Perméabilité à la vapeur	++++
Étanchéité	+
Résistance aux intempéries	+
Résistance contre la pollution	++



Crépi Synthétique WILLCO

★ Résistance exceptionnelle contre la « pollution urbaine » comme la suie de diesel

★ Écologique

★ Une très grande résistance aux moisissures

Caractéristiques:

- d'une excellente élasticité
- résistant aux intempéries et aux coups
- bien protégé contre la pollution industrielle
- les fissures sont extrêmement rares
- il y a plusieurs sortes de crépis synthétiques: Avantgarde KR WILLCO, Natursteinputz WILLCO,...
- épaisseurs de grain (Avantgarde KR): 1 mm, 1,5 mm, 2 mm ou 3 mm

Liant	résines synthétiques
Élasticité	++++
Perméabilité à la vapeur	++
Étanchéité	+++
Résistance aux intempéries	+++
Résistance contre la pollution	+++



Crépi à Base de Silicate WILLCO

★ Excellente qualité

★ Choix le plus écologique

★ 100 % minéral

Caractéristiques:

- un produit écologique
- d'une excellente élasticité
- hydrofuge
- résistant aux intempéries et aux coups
- très perméable à la vapeur
- bien protégé contre la pollution industrielle
- reste propre très longtemps
- très résistant aux moisissures
- épaisseurs de grain: 1 mm, 1,5 mm ou 2 mm

Liant	silicate alcalin
Élasticité	+++
Perméabilité à la vapeur	++++
Étanchéité	+++
Résistance aux intempéries	++
Résistance contre la pollution	+++

WILLCO PRODUCTS S.A.
Kwalestraat 72
9320 Nieuwerkerken (Alost) - Belgique

Tél.: +32 (0) 53 77 13 72
Fax: +32 (0) 53 78 16 56

info@willcoproducts.be
www.willcoproducts.be
