

Slank en stabiel

Lineaireenheid **LH** biedt de stabiliteit en souplesse van geleiding **TA**. Dankzij het slanke design is ook dit product geschikt om in een vierkante buis te worden ingebouwd. Het wordt vooral bij grotere slaglengtes in plaats van de lineaireenheid LA toegepast.

Voor het monteren van de lineaireenheid **LH** zijn vier M5-schroefdraadgaten aangebracht.

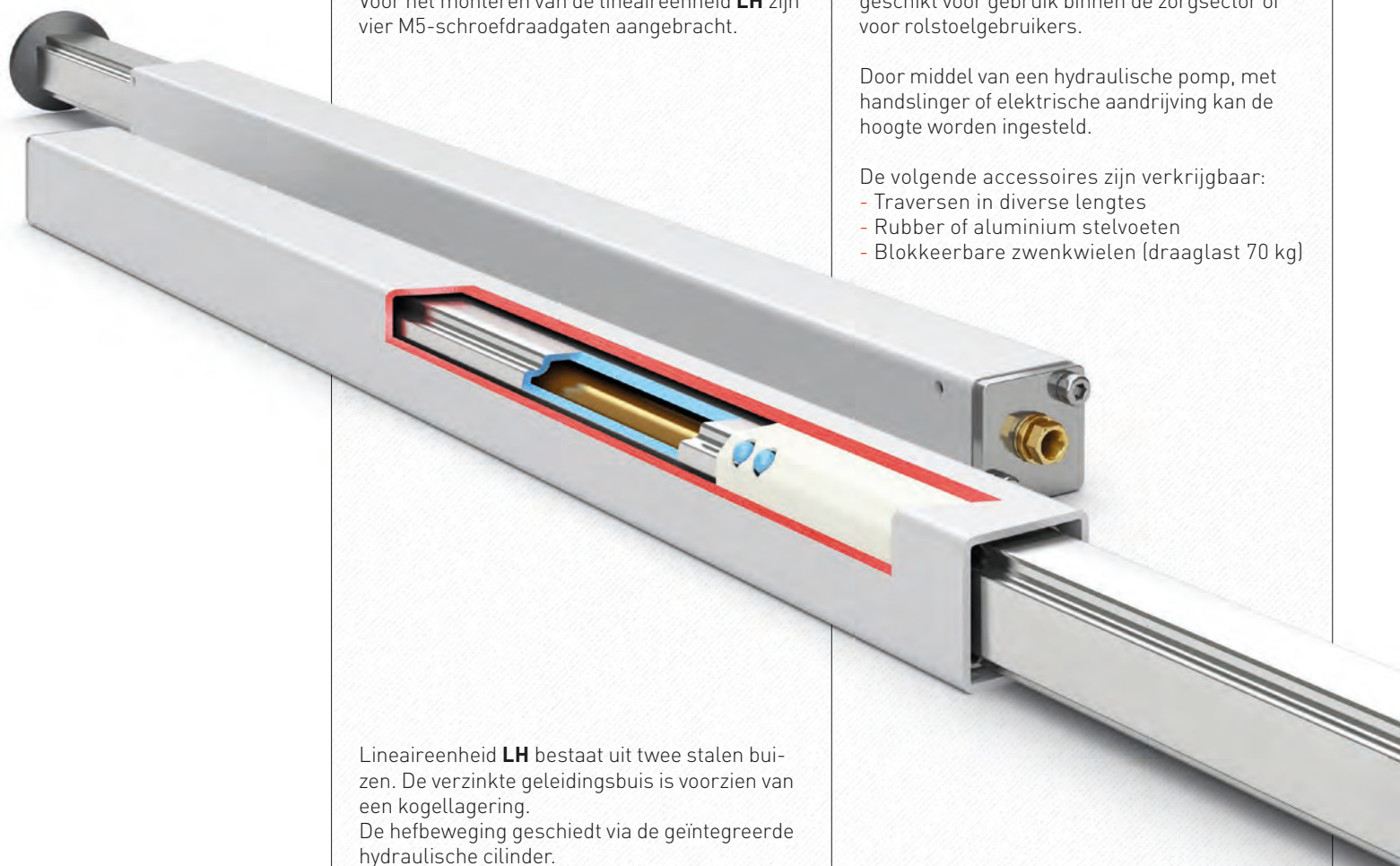
In onderstel **TH** zijn lineaireenheden **LA** of **LH** in vierkante buis (40 x 40 mm) ingebouwd. Dit biedt veelzijdige toepassingsmogelijkheden, bijvoorbeeld voor kantoor- en keukentafels of werkplekken. Doordat de dwarsbalk direct onder het tafelblad wordt gemonteerd, is veel beenruimte gegarandeerd. Zo is dit model ook geschikt voor gebruik binnen de zorgsector of voor rolstoelgebruikers.

Door middel van een hydraulische pomp, met handslinger of elektrische aandrijving kan de hoogte worden ingesteld.

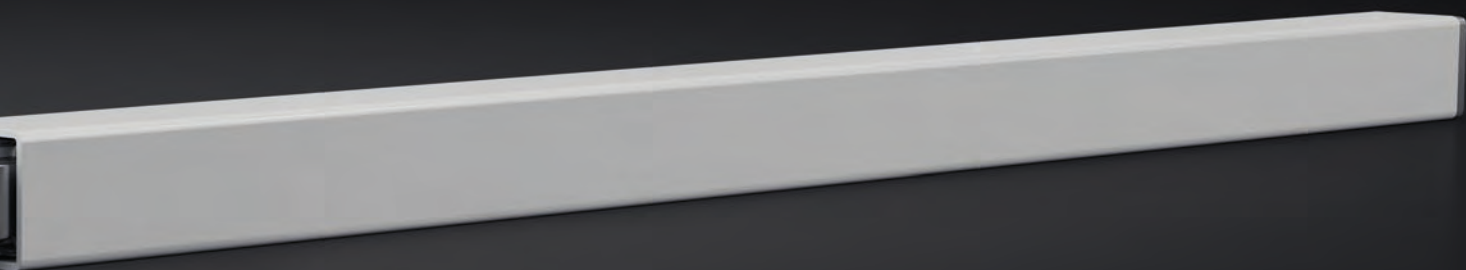
De volgende accessoires zijn verkrijgbaar:

- Traversen in diverse lengtes
- Rubber of aluminium stelvoeten
- Blokkeerbare zwenkwielen (draaglast 70 kg)

Lineaireenheid **LH** bestaat uit twee stalen buizen. De verzinkte geleidingsbuis is voorzien van een kogellagering. De hefbeweging geschiedt via de geïntegreerde hydraulische cilinder.



Afmetingen **LH**



Technische gegevens

- Flexibel toepasbare lineaire geleiding met kogellagering
- Draaglasten per hefelement:
1500 N (**LH** 14 mm)
2500 N (**LH** 18 mm)
- Houdt rekening met de max. draaglast van het totale systeem
- Synchrone aansturing van max. 10 geleidingen/tafelpoten
- Slaglength 400 of 500 mm
- Max. statisch buigmoment $M_b = 200 \text{ Nm}$
- Max. dynamisch buigmoment $M_{bdyn} = 70 \text{ Nm}$
- Het hefelement wordt standaard met 4 m voormonteerde hydrauliekslang geleverd
- Het is mogelijk om vloeistoffen toe te passen welke geschikt zijn voor gebruik in de voedingsmiddelen industrie
- Er is geen extra geleiding nodig
- De lineaireenheden mogen niet worden blootgesteld aan trekkrachten
- Kleur:
RAL 9006 wit aluminium

Type **LH**

	Slag	A
LH 1440	400	538 mm
LH 1450	500	638 mm