



Universeel en compact

De lineaireenheid, bestaande uit een cilinder en een lineaire geleiding, is een compact, stabiel hefelement. Hij kan bij bestaande objecten rechtstreeks aan- of ingebouwd worden. Een tafel of andere constructies kunnen daardoor probleemloos met een hefsysteem uitgevoerd of nagerust worden.

Voor montage van de lineaireenheden **LA** en **LD** zijn vier M5-schroefgaten voorzien, bij **LG** M6.

De behuizing van de lineaireenheid bestaat uit een profiel van kleurloos geëloxeerd aluminium. De roestvrij stalen geleidingsbuis beweegt in een kunststof glijlagering.

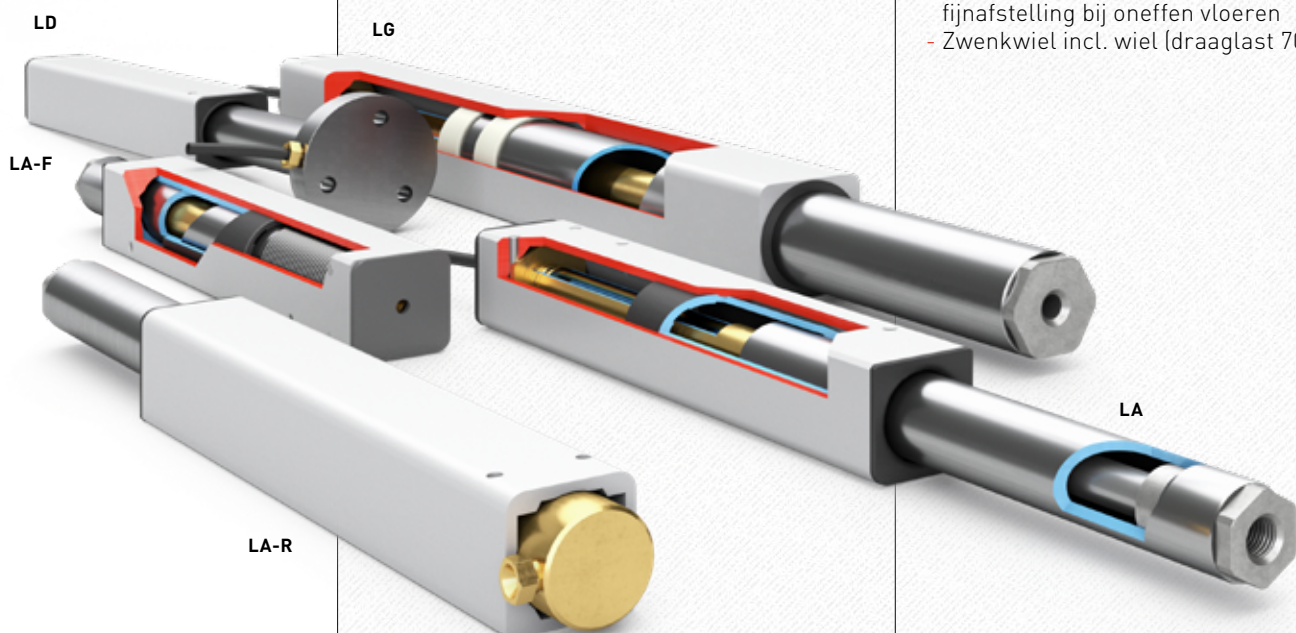
De lineaireenheid wordt in diverse uitvoeringen aangeboden:

- LA-R: radiale slanguitgang
- LA-F: met ingebouwde terugtrekveer
- LA-RF: roestvrije versie
- LA-ESD: ESD-veilig
- LA-V: met ingebouwde slangbreukbeveiliging

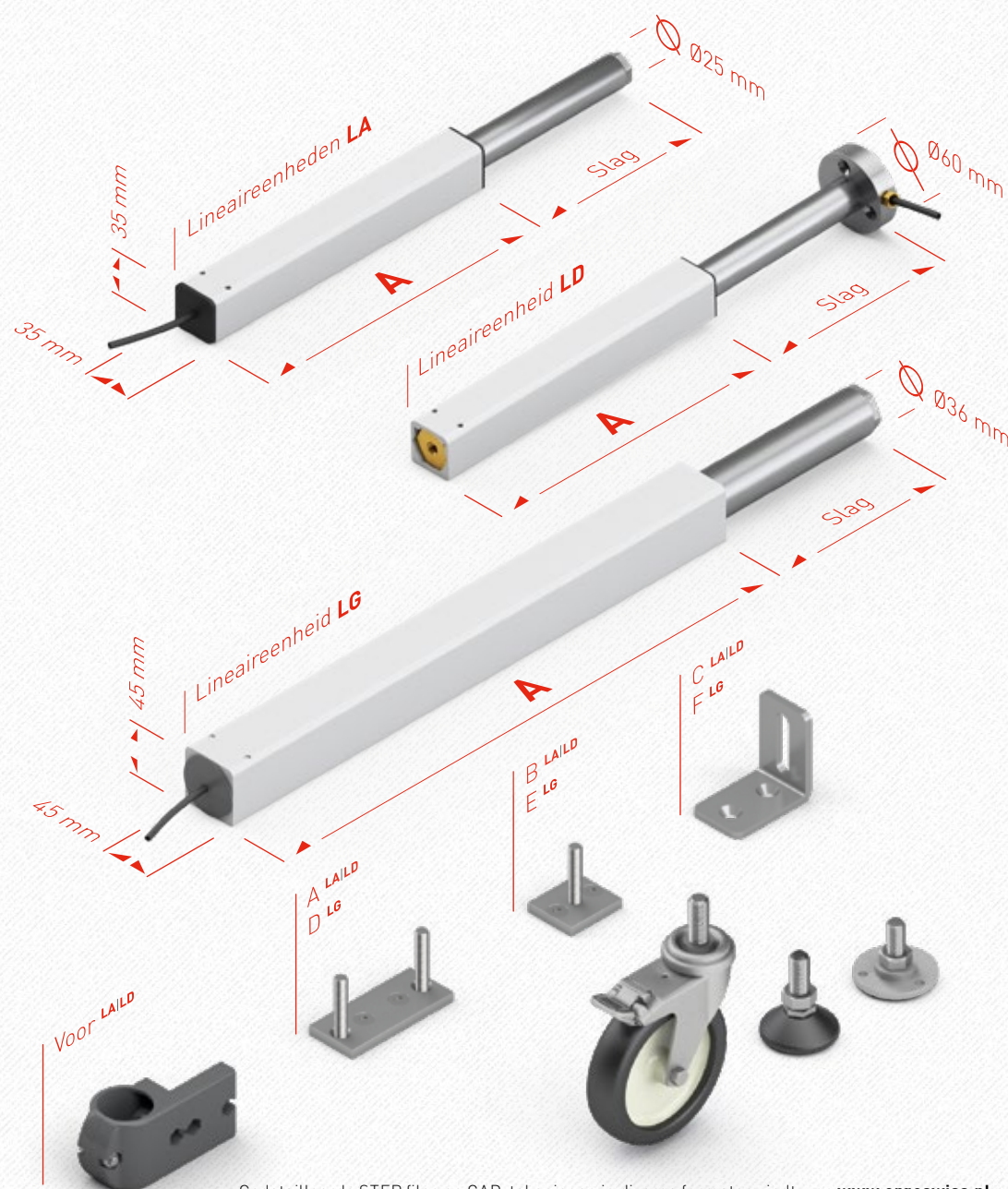
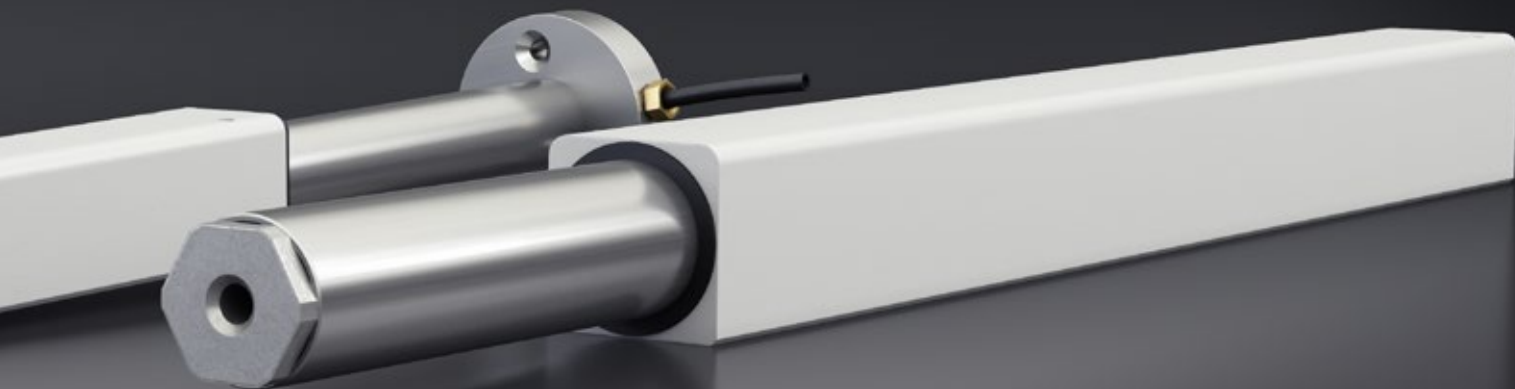
De hoogteverstelling geschiedt via een hydraulische pomp, met handslinger of een elektrische aandrijving.

De volgende accessoires zijn verkrijgbaar:

- Bevestigingsplaten die andere montage manieren van de lineaireenheden mogelijk maken
- Rubberen of aluminium stelvoeten t.b.v. fijnafstelling bij oneffen vloeren
- Zwenkwiel incl. wiel (draaglast 70 kg)



Afmetingen **LA|LD|LG**



Technische gegevens

- Flexibel inzetbare lineaire geleiding met glijlager
- De systeembelasting is afhankelijk van de pomp
- Draaglast per hefelement: 1500 N (**LA/LD/LG 14**) 2500 N (**LA/LD/LG 18**)
- Slaglengte max. 700 mm
- Max. statisch buigmoment $M_b = 150 \text{ Nm}$
- Max. dynamisch buigmoment $M_{bdyn} = 50 \text{ Nm}$
- Het is ook mogelijk levensmiddel bestendige vloeistoffen in te zetten
- Er is geen aanvullende geleiding benodigd
- De lineaireenheden mogen niet aan trekkrachten worden blootgesteld
- De lineaireenheid wordt standaard met 3m voorge-monteerde hydrauliekslang geleverd
- Natureel geanodiseerd aluminium

Type **LA|LD|LG**

	Slag	A
LA LD 1415	150	252 mm
LA LD 1420	200	317 mm
LA LD LG 1430	300	463 mm
LA LD LG 1440	400	563 mm
LA LD 1450	500	667 mm
LA LD 1460	600	767 mm
LA LD 1470	700	867 mm

Gedetailleerde STEP files en CAD-tekeningen in diverse formaten vindt u op www.ergoswiss.nl