

**Ersatzteilverzeichnis
Spare Parts List**

UL 180

Lfd. Nr. Item No.	Stück No. Off	Best.-Nr. Code No.	Benennung	Description
1	1	01.0402	Gehäuse	Casing
u 2	1	07.1549	Führungsstopfen ULH	Guide Plug ULH
*2A	1	07.1885	Führungsstopfen ULHF	Guide Plug ULHF
*u +o•3	1	06.0067	O-Ring zu 2	O-Ring for 2
u 4	1	11.0378	Kolbenstange ULH	Piston Rod ULH
*4A	1	11.0423	Kolbenstange ULHF	Piston Rod ULHF
*u 5	1	07.1558	Knebelkerbstift	Lock Pin
*u +o•6	1	07.1875	Führungsring	Guide Ring
*u +o•7	2	06.0246	Stützring zu 8	Support Ring for 8
*u +o•8	1	06.1161	O-Ring zu 4	O-Ring for 4
*u +o•10	1	06.0499	O-Ring zu 4	O-Ring for 4
*u +o•11	1	06.0498	Stützring zu 10	Support Ring for 10
+o•12	2(1)	07.1553	Ventilkörper	Valve Body
o12A	1	07.2415	Rückschlagventilkörper (Kegelrückschlag)	Kick-Back Valve Body (Kick-Back Cone)
+12A	1	07.2771	Rückschlagventilkörper (Plattenrückschlag)	Kick-Back Valve Body (Kick-Back Plate)
+o•13	2(1)	07.0629	Kugel	Ball
o13A	1	07.2419	Rückschlagventilkegel (Kegelrückschlag)	Cone-Kick-Back Valve (Kick-Back Cone)
+13A	1	07.4506	Rückschlagventilplatte (Plattenrückschlag)	Plate-Kick-Back Valve (Kick-Back Plate)
o13B	1	06.0840	O-Ring	O-Ring
+o•14	1	07.2571	Bypassventilfeder	Bypass Valve Spring
+o•15	3(2)	06.0244	O-Ring zu 16 u. 18	O-Ring for 16 + 18
16	1	07.1557	Stopfen G3/8	Plug G3/8
•17	1	07.1554	Rückschlagventilfeder	Kick-Back Valve Spring
o17A	1	07.2413	Rückschlagventilfeder (Kegelrückschlag)	Kick-Back Valve Spring (Kick-Back Cone)
+17	1	07.2781	Rückschlagventilfeder (Plattenrückschlag)	Kick-Back Valve Spring (Kick-Back Plate)
18	1	07.2772	Ventilstopfen G3/8	Valve Plug G3/8
18A	1	07.1556	Anschlußstutzen M21x1.5 AG	Connecting Branch M21x1.5 Outer Thread
18B	1	07.1910	Anschlußstutzen M22x1.5 AG	Connecting Branch M22x1.5 Outer Thread
18C	1	07.1869	Anschlußstutzen G3/8 AG	Connecting Branch G3/8 Outer Thread
18D	1	07.2162	Anschlußstutzen G1/2 AG	Connecting Branch G1/2 Outer Thread
18E	1	07.1907	Anschlußstutzen G3/8 IG	Connecting Branch G3/8 Inner Thread
18F	1	07.1908	Anschlußstutzen G1/2 IG	Connecting Branch G1/2 Inner Thread
18G	1	07.2005	Anschlußstutzen G1/4 IG	Connecting Branch G1/4 Inner Thread
19	2	07.3808	Stopfen	Plug
+o•20	2	06.0742	Cu-Dichtring	Copper Seal
21	1	07.2414	Ventilstopfen G3/8 Ausgang	Valve Plug G3/8 Outlet
o21A	1	06.0986	O-Ring zu 21	O-Ring for 21
22	1	07.1889	Sechskantmutter	Hexagon Nut
23	1	07.1560	Zentrierscheibe zu 24	Centring Disc for 24
24	1	07.3035	Druckfeder (UL180/40) grau	Pressure Spring (UL180/40) grey
24	1	07.1057	Druckfeder (UL180/100) rot	Pressure Spring (UL180/100) red
24	1	07.1940	Druckfeder (UL180/200) schwarz	Pressure Spring (UL180/200) black
24	1	07.2194	Druckfeder (UL180/250) blau	Pressure Spring (UL180/250) blue
25	1	07.1822	Handrad (nicht UL180/250)	Hand Wheel (not UL180/250)
26	1	05.0123	Axial-Nadelkranz	Axial Needle Bearing
27	2	07.1880	Anschlagmutter	Stop Nut
28	1	07.1884	Mutter ULF(H)	Nut ULF(H)
29	1	07.1891	Sicherungsscheibe ULF(H)	Retainer Disc ULF(H)
30	1	07.1883	Scheibe ULF(H)	Disc ULF(H)
•		14.0608	Rep. Satz Kegelrückschlag	Repair Kit / Kick-Back Ball
o		14.0609	Rep. Satz Kegelrückschlag	Repair Kit / Kick-Back Cone
+		14.0610	Rep. Satz Plattenrückschlag	Repair Kit / Kick-Back Plate
u		00.3986	Steuerkolben kpl. ULH	Piston Unit ULH
*		00.3238	Steuerkolben kpl. ULHF	Piston Unit ULHF

Bei Bestellung von Ersatzteilen bitte Bestell-Nr., Unloader-Nr. und -type angeben
When ordering please state Code No., Unloader Model and Unloader Serial No.

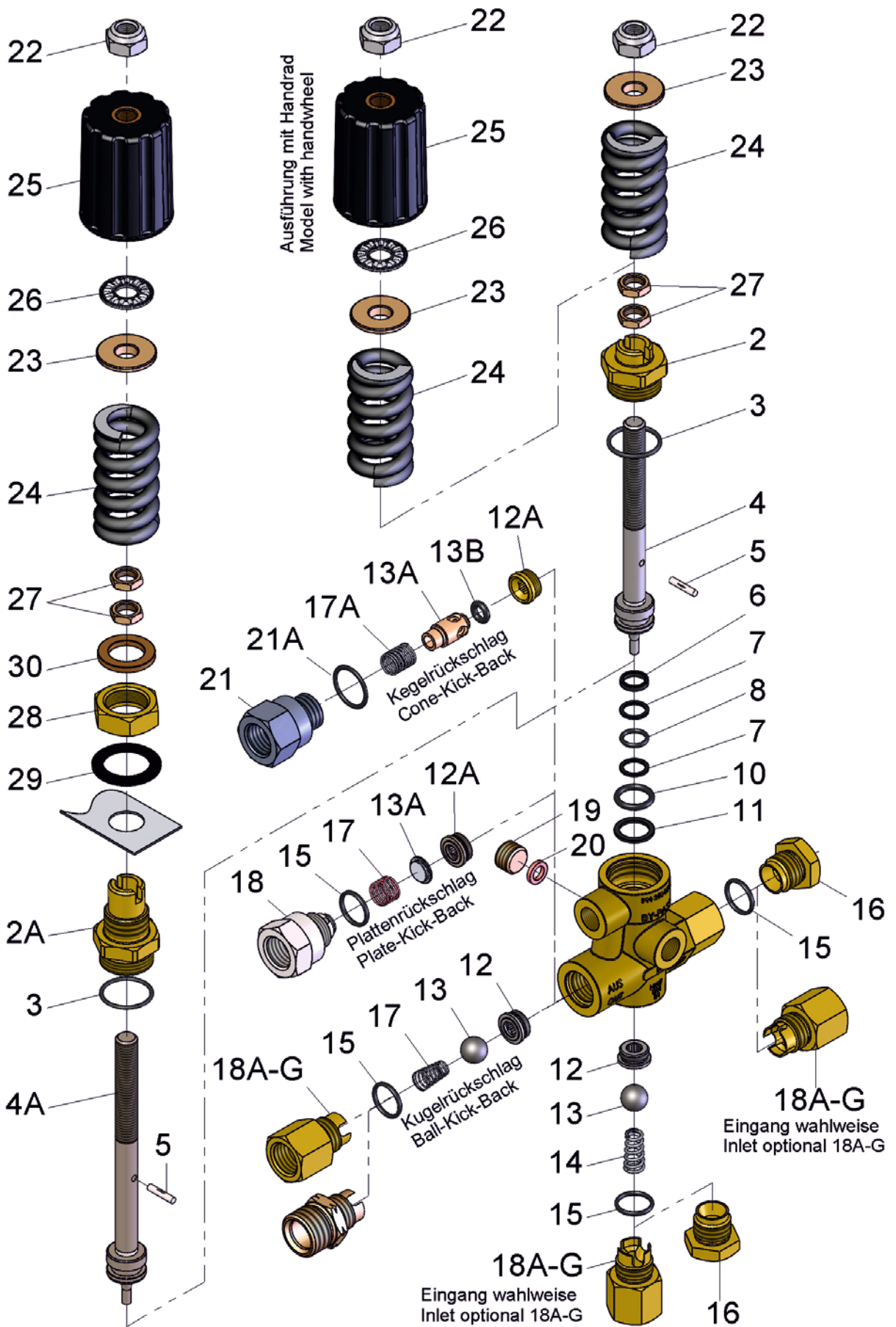
Ausführungen erhältlich:

1. ohne Handrad
2. mit Handrad (nicht UL180/250)
3. Ausf. 1 od. 2 für Frontplatteneinbau (...180F)
4. Ausf. 1, 2 od. 3 mit eingeschraubten Injektor (...180...I)
5. mit Kegelrückschlag (Ausf. 1, 2, 3) nur G3/8 IG
6. mit Plattenrückschlag (Ausf. 1, 2, 3) nur G3/8 IG
7. mit Kugelrückschlag (Ausf. 1, 2, 3, 4)

The Unloader Valve UL180 is available as follows:

1. without Hand Wheel
2. with Hand Wheel (not UL180/250)
3. for Panel Mounting (UL180F and ULH180F)
4. with screwed-in Injector (Model UL180I, ULH180I, UL180FI, ULH180FI)
5. with Cone-Kick-Back Valve (not with Version4) only G3/8 Inner Thread
6. with Plate-Kick-Back Valve (not with Version4) only G3/8 Inner Thread
7. with Ball-Kick-Back Valve (with version 1-4)

Ausführung mit Handrad und Frontplatteneinbau
Model with handwheel and panel mounting



Achtung: Ventile werden NICHT EINGESTELLT geliefert. Erst durch die Einstellung an der Maschine selbst, durch Fachpersonal, werden sie zu einer SICHERHEITSKOMPONENTE.

Important: Valves are NOT SET when delivered. They become a SAFETY COMPONENT only after adjustment on the machine by trained personnel.

UL180

Technische Änderungen vorbehalten
Subject to change