

**Ersatzteilverzeichnis P81/110-500**  
**Spare Parts List**

mit Getriebe/  
with Gear

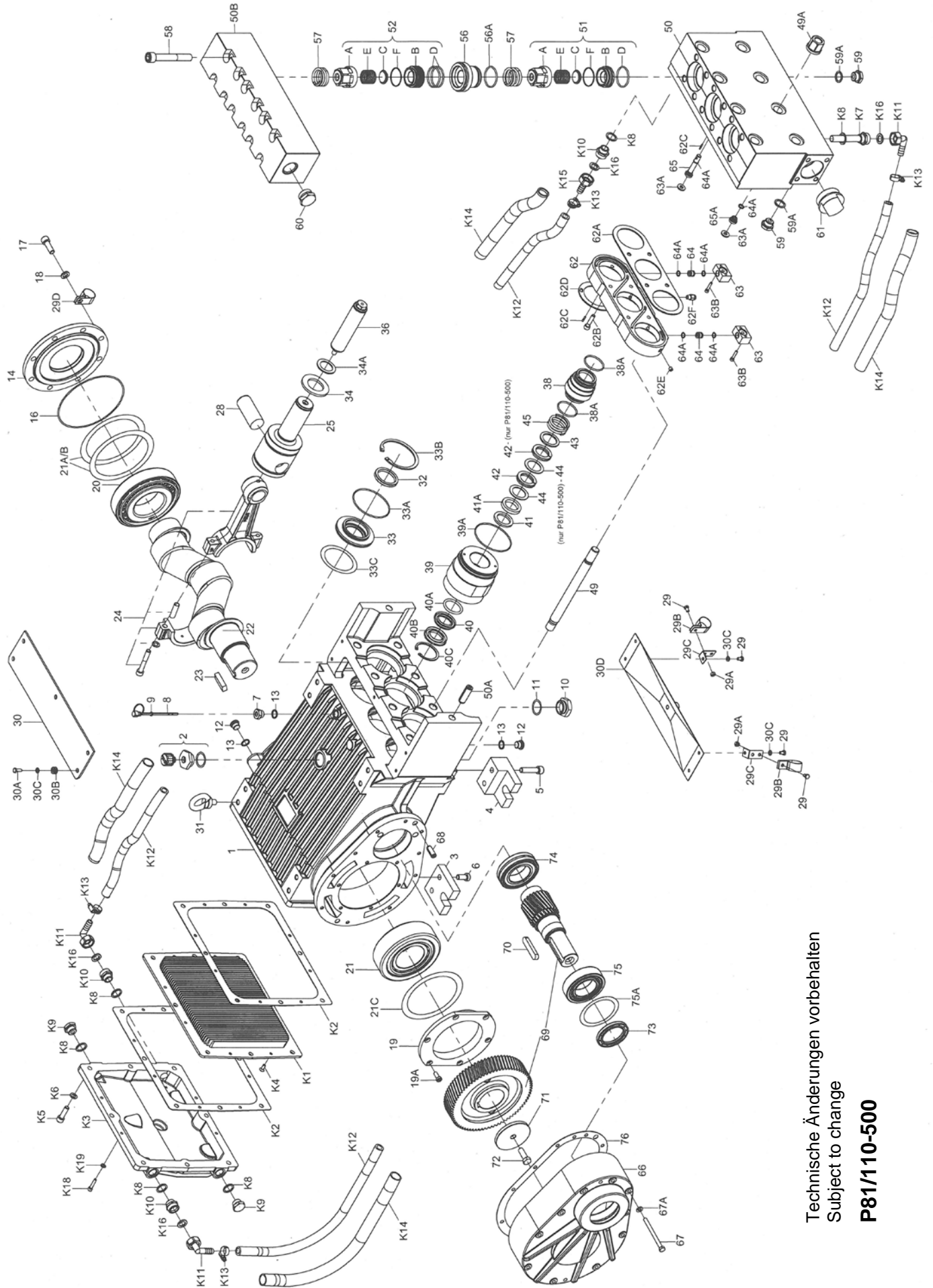
1500min<sup>-1</sup>  
1800min-1  
2200min-1  
2600min-1

Best.-Nr.: 00.5806  
Code No. 00.6234  
--  
00.7108

Lfd. Nr. Item No.	Stückzahl No. Off	Best.-Nr. Code No.	Benennung	Description
1	1	01.0867	Antriebsgehäuse	Crankcase
2	1	00.4954	Ölauffüllst. kpl. m Entlüftung	Oil Filler Plug Assy with Vent
3	2	07.4207	Hinterfuß	Rear Foot
4	2	07.4208	Vorderfuß	Front Foot
5	4	21.0617	Innensechskantschraube	Hexagon Socket Screw
6	4	21.0607	Innensechskantschraube	Hexagon Socket Screw
7	1	07.4213	Stopfen G3/8	Plug G3/8
8	1	00.6837	Ölmeßstab kpl.	Oil Dipstick Assy
9	1	06.0053	O-Ring	O-Ring
10	1	07.0781	Stopfen M33x1.5	Plug M33x1.5
11	1	06.0049	O-Ring	O-Ring
12	3	07.3350	Verschlußschraube	Plug
13	4	06.0830	Cu-Dichtring	Seal
14	1	03.0314	Lagerdeckel geschlossen	Bearing Cover Closed
o16	1	06.1493	O-Ring	O-Ring
17	8	21.0190	Innensechskantschraube	Inner Hexagon Screw
18	8	07.3197	Federring	Spring Ring
19	1	20.0275	Halteflansch	Flange
19A	6	21.0707	Innesechskantschraube	Hexagon Socket Screw
20	1	05.0194	Kegelrollenlager	Tapered Roller Bearing
21	1	05.0191	Kegelrollenlager	Tapered Roller Bearing
21A	3	07.4125	Paßscheibe	Fitting Disc
21B	3	07.4174	Paßscheibe	Fitting Disc
21C	3	07.3758	Paßscheibe	Fitting Disc
22	1	11.0758	Kurbelwelle Ausf. Getriebe	Crankshaft for Gear
23	1	07.4182	Paßfeder	Fitting Key
24	3	00.5163	Pleuel kpl.	Conrod Assy
25	3	00.5164	Kreuzkopf mit Plunger	Crosshead c/w Plunger
28	3	11.0719	Kreuzkopfbolzen	Crosshead Pin
29	6	21.0290	Sechskantschraube	Hexagon Screw
29A	2	07.0598	Sechskantmutter	Hexagon Nut
29B	2	07.4647	Schlauchschelle 2 f. Kühlerschlauch	Bracket 2 f.Cooling Hose
29C	2	07.4648	Haltewinkel	Support Clamp
29D	1	07.4646	Schlauchschelle 1 f. Kühlerschlauch	Bracket 2 f.Cooling Hose
30	1	03.0315	Abdeckplatte	Cover Plate
30A	5	21.0256	Sechskantschraube	Hexagon Screw
30B	5	08.0132	Durchführungsstülpe	Grommet
30C	9	07.3512	Unterlegscheibe	Washer
30D	1	00.5536	Spritzschutzdeckel	Splash Cover
31	4	07.1628	Ringschraube	Eye Bolt
o32	3	06.1404	Radialwellendichtring	Radial Shaft Seal
33	3	07.3753	Dichtungsaufnahme	Seal Retainer
o33A	3	06.1406	O-Ring	O-Ring
33B	3	07.3755	Seegerring	Clip Ring
33C	3	07.4038	Paßscheibe	Fitting Disc
34	3	07.3752	Ölabstreifer	Oil Shield
34A	3	07.4411	Sicherungsscheibe	Locking Disc
36	3	11.0768	Plunger	Plunger
38	3	07.4406	Dichtungskassette	Seal Case
•38A	6	06.1538	O-Ring	O-Ring
39	3	07.4404	Dichtungshülse	Seal Sleeve
•39A	3	06.1648	O-Ring	O-Ring
•40	3	06.1590	Manschette	Sleeve
•40A	3	06.1591	O-Ring	O-Ring
40B	3	07.4537	Druckring	Pressure Ring
40C	3	07.3472	Seegerring	Clip Ring
41	3	07.4407	Druckring	Pressure Ring
•41A	3	07.4408	Führungsring	Guide Ring
•42	6	06.1556	Doppelwendelring	Double-Coiled Ring
43	3	07.4409	Stützscheibe	Support Disc
•44	6	07.4410	Stützring	Support Ring
45	3	07.3250	Druckfeder	Tension Spring
49	8	21.0624	Stiftschraube	Stud Bolt
49A	8	07.3760	Sechskantmutter	Hexagon Nut
50	1	01.0880	Ventilgehäuse	Valve Casing
50A	2	07.3066	Zylinderstift	Centring Stud
50B	1	01.0882	Druckgehäuse	Discharge Casing
••51	3	00.6586	Saugventil kpl.	Suction Valve Assy.
51A	3	07.5008	Federspannschale	Spring Tension Cap
51B	3	07.5220	Ventilsitz Saug	Suction Valve Seat
51C	3	07.4403	Ventilplatte	Valve Plate
51D	3	06.1538	O-Ring	O-Ring
51E	3	07.4908	Ventilfeder	Valve Spring
51F	3	06.0769	O-Ring	O-Ring

Lfd. Nr. Item No.	Stückzahl No. Off	Best.-Nr. Code No.	Benennung	Description
••52	3	00.6587	Druckventil kpl.	Discharge Valve Assy
52A	3	07.5008	Federspannschale	Spring Tension Cap
52B	3	07.5221	Ventilsitz Druck	Discharge Valve Seat
52C	3	07.4403	Ventilplatte	Valve Plate
52D	6	06.1538	O-Ring	O-Ring
52E	3	07.4908	Ventilfeder	Valve Spring
52F	3	06.0769	O-Ring	O-Ring
56	3	07.4400	Druckventilaufnahme	Discharge Valve Adaptor
••56A	3	06.1538	O-Ring	O-Ring
57	6	07.0791	Spannfeder	Tension Spring
58	12	21.0625	Innensechskantschraube	Hexagon Socket Screw
59	2	07.0705	Stopfen G1/2	Plug G1/2
59A	2	06.0620	Cu-Dichtring	Copper Seal
60	1	07.1761	Stopfen G1	Plug G1
61	1	07.4925	Stopfen G2	Plug G2
62	1	01.0881	Zwischengehäuse	Intermediate Casing
62A	1	06.1546	Flachdichtung	Flat Seal
62B	4	21.0626	Innensechskantschraube	Hexagon Socket Screw
62C	4	07.1558	Knebelkerbstift	Serrated Pin
62D	3	06.1547	Leckageflachdichtung	Flat Leakage Seal
62E	2	21.0322	Gewindestift	Allen Grub Screw
62F	1	07.5241	Steckverschraubung	Connector
63	2	07.4398	LRF-Winkel	Drip Return Joint
63A	2	06.1548	Leckagedichtung	Leakage Seal
63B	4	21.0627	Innensechskantschraube	Hexagon Socket Screw
64	2	07.4395	LRF-Nippel	Drip Return Nipple
64A	6	06.0837	O-Ring	O-Ring
65	1	07.4397	LRF-Stutzen	Drip Return Connection
65A	1	07.4396	LRF-Stopfen	Drip Return Plug
66	1	03.0331	Deckle für Getriebe	Gear Cover
67	10	21.0611	Sechskantschraube	Hexagon Screw
67A	10	07.2904	Unterlegscheibe	Washer
68	2	07.4218	Zylinderstift	Cylindrical Pin
69	1	00.6604	Radsatz 1500 min <sup>-1</sup>	Wheel Set 1500 min <sup>-1</sup>
69	1	00.6524	Radsatz 1800 min <sup>-1</sup>	Wheel Set 1800 min <sup>-1</sup>
69	1	00.6469	Radsatz 2200 min <sup>-1</sup>	Wheel Set 2200 min <sup>-1</sup>
69	1	00.6506	Radsatz 2600 min <sup>-1</sup>	Wheel Set 2600 min <sup>-1</sup>
70	1	07.1671	Passfeder	Fitting Key
71	1	07.4181	Spannplatte	Fixing Disc
72	1	21.0614	Sechskantschraube	Hexagon Screw
o73	1	06.1464	Wellendichtring	Shaft Seal Ring
74	1	05.0214	Pendelrollenlager	Self Aligning Roller Bearing
75	1	05.0199	Zylinderrollenlager	Cylinder Roller Bearing
75A	1	07.4217	Paßscheibe	Fitting Disc
o76	1	06.1526	Getriebedichtung	Gear Seal
79	1	15.0038	Montagewerkz. f. Ventile	Tool for Valve
<b>78</b>	<b>1</b>	<b>00.5815</b>	<b>Ölkühler</b>	<b>Oil Cooler</b>
K1	1	03.0323	Kühlerplatte	Cooling Vane Plate
oK2	2	06.1402	Dichtung f. Getriebedeckel	Seal for Gear Cover
K3	1	03.0312	Getriebedeckel	Gear Cover
K4	4	21.0608	Senkkopfschr. m. Innen-6kant	Hexagon Head Countersunk Screw
K5	8	21.0123	Innensechskantschraube	Hexagon Socket Screw
K6	8	07.2706	Unterlegscheibe	Washer
K7	1	00.5805	Anschlußstutzen f. Ölkühler	Connection for Oil Cooler
K8	6	06.0620	Cu-Dichtring	Copper Seal
K9	2	07.0705	Stopfen G1/2	Plug G1/2
K10	3	07.4180	Anschlußnippel	Connecting Branch
K11	3	07.4179	Winkelschraubtülle-Mutter	U-Joint Connector c/w Nut
K12	2	32.0051	Schlauch f. Kühlung	Tube for Cooler
K13	4	07.1591	Schlauchklemme	Hose Clamp
K14	2	32.0055	Schlauchschutz	Hose Guard
K15	1	07.4426	Mutterteil-Schlauchverschraubung	Hose Couling Nut
K16	4	06.1625	Flachdichtung	Flat Gasket
K18	4	21.0714	Zylinderschraube	Hexagon Socket Screw
K19	4	07.3512	Unterlegscheibe	Washer
	1	00.6091	Antrieb kpl. (1-34,49,49A,50A,66-76,ohne 69)	Gear Assy (1-34,49,49A,50A,66-76 w/o 69)
	1	00.5956	Pumpenkopf kpl. ( 50-65A ohne 50A)	Pumphead Assy (50-65A w/o 50A)
	1	00.5981	Plungerwechselsatz (34A-45)	Plunger Replacement Kit (34A-45)
	•	14.0736	Rep. Satz Dichtungen	Seal Repair Kit
	o	14.0698	Rep. Satz Dichtungen für Antrieb	Seal Repair Kit for Gear
	••	14.0852	Rep. Satz Ventile	Valve Repair Kit

Bei Bestellung von Ersatzteilen bitte Bestell-Nr., Pumpen-Nr. und -type angeben.  
 When ordering please state Code No., Pump Model and Pump Serial No.



Technische Änderungen vorbehalten  
 Subject to change

**P81/110-500**