

Ersatzteilverzeichnis P80/340-170RE

Spare Parts List



Leistungsbereich - Performance

Type	Best.-Nr.	Leistungs- aufnahme	Überdruc- k max.	Pumpen- drehzahl max.	Förder- menge max.	Wasser temp. max.*	Plunger -Ø	Hub	Gewicht ca.	NPSHR
Type	Code No.	Power Consump.	Pressure max.	Pump RPM max.	Output max.	Water- Temp. max.	Plunger dia.	Stroke	Weight approx.	NPSH Required
		kW	bar	min ⁻¹	l/min	°C	mm	mm	kg	mWs
P80/340-170RE	00.7009	110,0	170	580	340	60	60	72	340	--

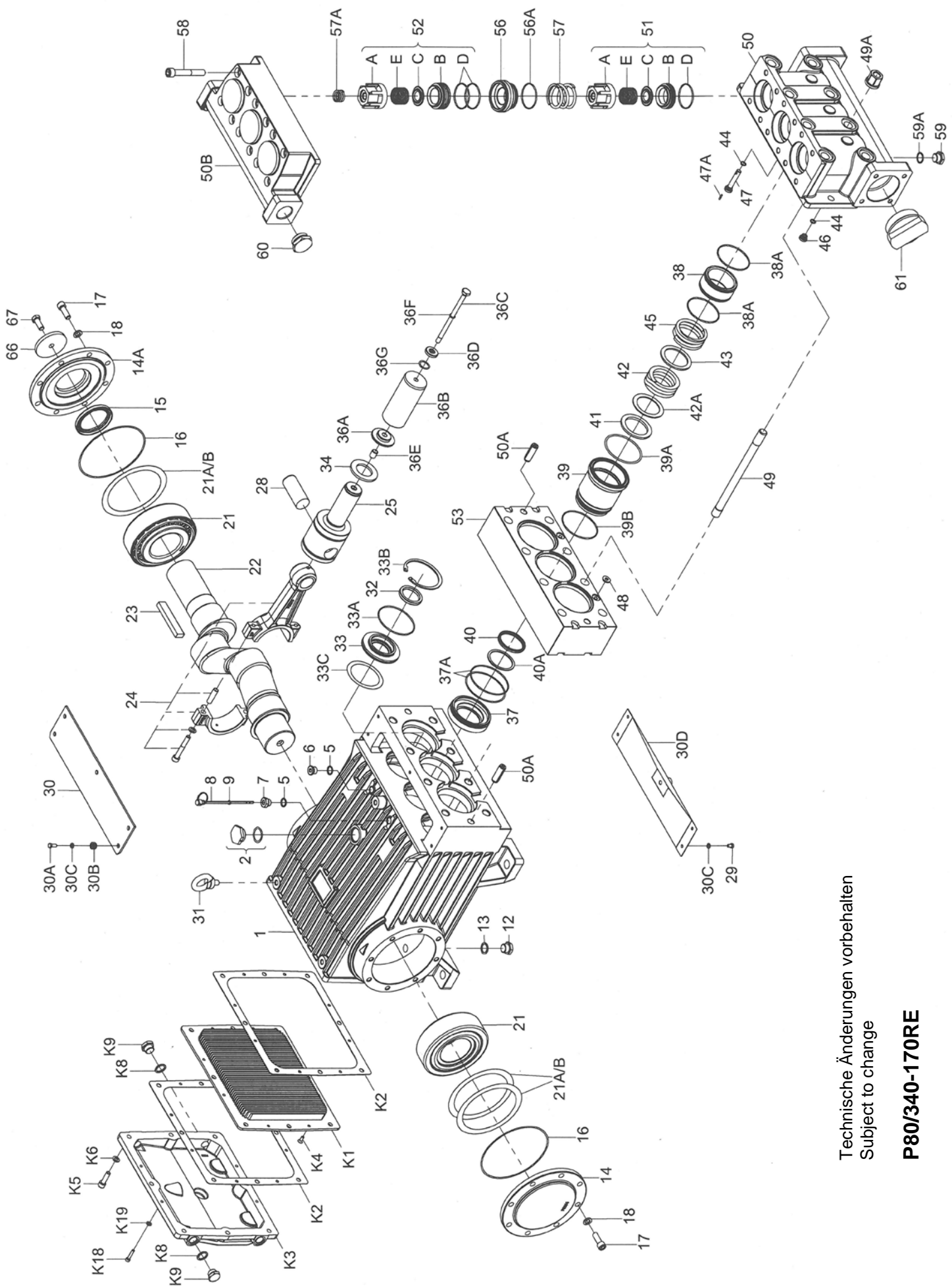
Für Inbetriebnahme, Wartung, Sicherheitsvorschriften und Instandsetzung beachten sie die Betriebsanleitung der Sonderausführung P81/400-140RE (D2023).

Please refer to the operating instructions for the special version P81/400-140RE (D2023) with regard to operation, maintenance, safety guidelines and repair.

Lfd. Nr. Item No.	Stückzahl No. Off	Best.-Nr. Code No.	Benennung	Description
1	1	01.0923	Antriebsgehäuse	Crankcase
2	1	00.2914	Ölauffüllst. kpl. m Entlüftung	Oil Filler Plug Assy with Vent
5	2	06.0830	Cu-Dichtring	Copper Washer
6	1	07.4110	Verschlußschraube	Plug G3/8
7	1	00.4213	Stopfen f. Ölmesstab	Plug for Oil Dipstick
8	1	00.5474	Ölmeßstab kpl.	Oil Dipstick Assy
9	1	06.0053	O-Ring	O-Ring
12	2	07.1780	Stopfen G1/2	Plug G1/2
13	2	06.0620	Cu-Dichtring	Seal
14	1	03.0314	Lagerdeckel geschlossen	Bearing Cover Closed
14A	1	03.0313	Lagerdeckel offen	Bearing Cover Open
o15	1	06.1403	Radialwellendichtring	Radial Shaft Seal
o16	2	06.1493	O-Ring	O-Ring
17	16	21.0190	Innensechskantschraube	Inner Hexagon Screw
18	16	07.3197	Federring	Spring Ring
21	2	05.0195	Kegelrollenlager	Tapered Roller Bearing
21A	5	07.4125	Paßscheibe	Fitting Disc
21B	5	07.4174	Paßscheibe	Fitting Disc
22	1	11.0710	Kurbelwelle	Crankshaft
23	1	07.3759	Paßfeder	Fitting Key
24	3	00.5163	Pleuel kpl.	Conrod Assy
25	3	00.5164	Kreuzkopf mit Plunger	Crosshead c/w Plunger
28	3	11.0719	Kreuzkopfbolzen	Crosshead Pin
29	4	21.0620	Sechskantschraube	Hexagon Screw
30	1	03.0315	Abdeckplatte	Cover Plate
30A	5	21.0256	Sechskantschraube	Hexagon Screw
30B	5	08.0132	Durchführungsstüle	Grommet
30C	9	07.3512	Unterlegscheibe	Washer
30D	1	00.5536	Spritzschutzdeckel	Splash Cover
31	3	07.1628	Ringschraube	Eye Bolt
o32	3	06.1404	Radialwellendichtring	Radial Shaft Seal
33	3	07.3753	Dichtungsaufnahme	Seal Retainer
o33A	3	06.1406	O-Ring	O-Ring
33B	3	07.3755	Seegerring	Clip Ring
33C	3	07.4038	Paßscheibe	Fitting Disc
34	3	07.3752	Ölabstreifer	Oil Shield
36A	3	03.0342	Deckel für Plungerrohr	Cover for Plunger Pipe
36B	3	11.0750	Plungerrohr	Plunger Pipe
36C	3	21.0612	Spannschraube	Tension Screw
36D	3	07.4467	Dichtring	Washer
36E	3	07.3498	Zentrierhülse	Centring Sleeve
•36F	3	06.1646	O-Ring	O-Ring
•36G	3	06.1644	O-Ring	O-Ring
37	3	07.5714	Dichtungsaufnahme	Seal Retainer
•37A	6	06.1648	O-Ring	O-Ring
38	3	07.4468	Dichtungskassette	Seal Case
•38A	6	06.1647	O-Ring	O-Ring
39	3	07.5715	Dichtungshülse	Seal Sleeve
•39A	3	06.1466	O-Ring	O-Ring
•39B	3	06.1645	O-Ring	O-Ring
•40	3	06.1678	Nutring	Grooved Ring
•40A	3	07.5716	Abstreifer	Scraper
•41	3	07.5717	Führungsring	Guide Ring
•42	3	06.1679	Dreifachwendelring	Tripe Coiled Ring
•42A	3	07.4957	Stützring	Support Ring
43	3	07.4955	Stützscheibe	Support Disc

Lfd. Nr. Item No.	Stückzahl No. Off	Best.-Nr. Code No.	Benennung	Description
44	2	06.0837	O-Ring	O-Ring
45	3	07.4170	Dichtungsspannfeder	Seal Tension Spring
46	1	07.4396	LRF-Stopfen	Drip-Return Plug
47	1	07.4397	LRF-Stutzen	Drip-Return Connection
47A	1	07.1558	Knebelkerbstift	Grooved Pin
•48	2	06.1548	Leckagedichtung	Leakage Seal
49	8	21.0542	Stiftschraube	Stud Bolt
49A	8	07.4868	Sechskantmutter	Hexagon Nut
50	1	01.0951	Ventilgehäuse	Valve Casing
50A	2	07.3066	Zylinderstift	Centring Stud
50B	1	01.0925	Druckgehäuse	Discharge Casing
51	3	00.6707	Saugventil kpl.	Suction Valve Assy.
51A	3	07.5182	Federspannschale	Spring Tension Cap
••51B	3	07.4474	Ventilsitz Saug	Suction Valve Seat
••51C	3	07.4475	Ventilplatte	Valve Plate
••51D	3	06.1285	O-Ring	O-Ring
••51E	3	07.4171	Ventilfeder	Valve Spring
52	3	00.6708	Druckventil kpl.	Discharge Valve Assy
52A	3	07.5182	Federspannschale	Spring Tension Cap
••52B	3	07.4872	Ventilsitz Druck	Discharge Valve Seat
••52C	3	07.4475	Ventilplatte	Valve Plate
••52D	6	06.1650	O-Ring	O-Ring
••52E	3	07.4171	Ventilfeder	Valve Spring
53	1	01.0883	Zwischengehäuse	Intermediate Casing
56	3	07.4923	Druckventilaufnahme	Discharge Valve Adaptor
••56A	3	06.1650	O-Ring	O-Ring
57	3	07.3749	Druckfeder	Pressure Spring
57A	3	07.2072	Druckfeder	Pressure Spring
58	12	21.0632	Innensechskantschraube	Hexagon Socket Screw
59	1	07.1780	Stopfen G1/2	Plug G1/2
59A	1	06.0815	Cu-Dichtring	Copper Seal
60	1	07.1665	Verschlußschraube G1 1/4	Plug G1 1/4
61	1	07.4478	Stopfen G3	Plug G3
66	1	07.3989	Scheibe für Kurbelwelle	Disc for Crankshaft
67	1	21.0097	Sechskantschraube	Hexagon Screw
68	1	15.0038	Montagewerkzeug für Ventile	Mounting Aid for Valve
78	1	00.6190	Ölkühler	Oil Cooler
K1	1	03.0323	Kühlerplatte	Cooling Vane Plate
oK2	2	06.1402	Dichtung für Getriebedeckel	Seal for Gear Cover
K3	1	03.0312	Getriebedeckel	Gear Cover
K4	4	21.0608	Senkkopfschr. m. Innen-6kant	Hexagon Head Countersunk Screw
K5	8	21.0531	Innensechskantschraube	Hexagon Socket Screw
K6	8	07.2706	Unterlegscheibe	Washer
K8	6	06.0620	Cu-Dichtring	Copper Seal
K9	2	07.1780	Stopfen G1/2	Plug G1/2
K18	4	21.0727	Zylinderschraube	Hexagon Socket Screw
K19	4	07.3512	Unterlegscheibe	Washer
		00.6172	Antrieb kpl. (1-34, 49, 49A, 2x 50A,66, 67)	Gear Assy (1-34, 49, 49A, 2x 50A,66, 67)
		00.6650	Pumpenkopf kpl. (44,46-47A,50-62A,ohne 50A, 53)	Pump Head Assy (44,46-47A,50-62A, w/o. 50A, 53)
		00.6867	Plungerwechselsatz (36A-43,45,48)	Plunger Replacement Kit (36B-43,45,48)
	•	14.0949	Rep. Satz Dichtungen	Seal Repair Kit
	o	14.0700	Rep. Satz Dichtungen für Antrieb	Seal Repair Kit for Gear
	••	14.0896	Rep. Satz Ventile	Valve Repair Kit

Bei Bestellung von Ersatzteilen bitte Bestell-Nr., Pumpen-Nr. und -type angeben
When ordering please state Code No., Pump Model and Pump Serial No.



Technische Änderungen vorbehalten
 Subject to change

P80/340-170RE