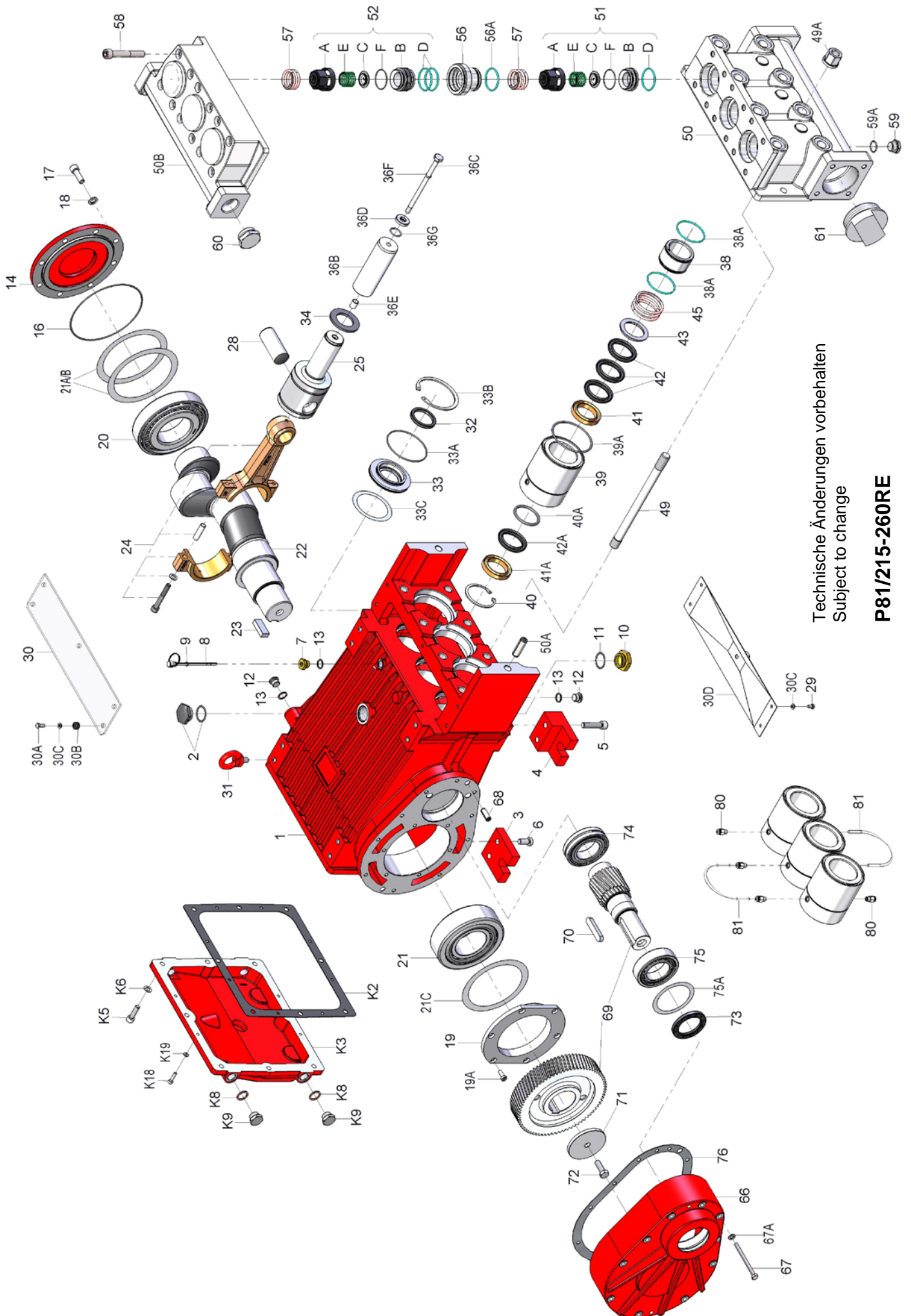


**Ersatzteilverzeichnis P81/215-260RE mit Getriebe2600min<sup>-1</sup>**  
**Spare Parts List mit Spülung ohne Kühlung**  
**mit rinsing bores, w/o cooling:**

**Best.-Nr.: 00.6962-1**  
**Code.No.**

Lfd. Nr. Item No.	Stückzahl No. Off	Best.-Nr. Code No.	Benennung	Description
1	1	01.0867	Antriebsgehäuse	Crankcase
2	1	00.2914	Ölauffüllstopfen kpl.	Oil Filler Plug Assy
3	2	07.4207	Hinterfuß	Rear Foot
4	2	07.4208	Vorderfuß	Front Foot
5	4	21.0617	Innensechskantschraube	Inner Hexagon Screw
6	4	21.0607	Innensechskantschraube	Inner Hexagon Screw
7	1	07.4213	Stopfen G3/8	Plug G3/8
8	1	00.6837	Ölmeßstab kpl.	Oil Dipstick Assy
9	1	06.0053	O-Ring	O-Ring
10	1	07.0781	Stopfen M33x1.5	Plug M33x1.5
11	1	06.0049	O-Ring	O-Ring
12	3	07.4110	Verschlußschraube	Plug
13	4	06.0830	Cu-Dichtring	Seal
14	1	03.0314	Lagerdeckel geschlossen	Bearing Cover Closed
16	1	06.1493	O-Ring	O-Ring
17	8	21.0190	Innensechskantschraube	Inner Hexagon Screw
18	8	07.3197	Federring	Spring Ring
19	1	20.0275	Halteflansch	Flange
19A	6	21.0707	Innensechskantschraube	Inner Hexagon Screw
20	1	05.0194	Kegelrollenlager	Tapered Roller Bearing
21	1	05.0191	Kegelrollenlager	Tapered Roller Bearing
21A	3	07.4125	Paßscheibe	Fitting Disc
21B	3	07.4174	Paßscheibe	Fitting Disc
21C	3	07.3758	Paßscheibe	Fitting Disc
22	1	11.0758	Kurbelwelle Ausf. Getriebe	Crankshaft for Gear
23	1	07.4182	Paßfeder	Fitting Key
24	3	00.5163	Pleuel kpl.	Conrod Assy
25	3	00.5164	Kreuzkopf mit Plunger	Crosshead c/w Plunger
28	3	11.0719	Kreuzkopfbolzen	Crosshead Pin
29	4	21.0620	Sechskantschraube	Hexagon Screw
30	1	03.0315	Abdeckplatte	Cover Plate
30A	5	21.0256	Sechskantschraube	Hexagon Screw
30B	5	08.0132	Durchführungsstülle	Grommet
30C	9	07.3512	Unterlegscheibe	Washer
30D	1	00.5536	Spritzschutzdeckel	Splash Cover
31	4	07.1628	Ringschraube	Eye Bolt
32	3	06.1404	Radialwellendichtring	Radial Shaft Seal
33	3	07.3753	Dichtungsaufnahme	Seal Retainer
33A	3	06.1406	O-Ring	O-Ring
33B	3	07.3755	Seegerring	Clip Ring
33C	3	07.4038	Paßscheibe	Fitting Disc
34	3	07.3752	Ölabstreifer	Oil Shield
36B	3	11.0770	Plungerrohr	Plunger Pipe
36C	3	21.0612	Spannschraube	Tension Screw
36D	3	07.4467	Dichtring	Washer
36E	3	07.3498	Zentrierhülse	Centring Sleeve
36F	3	06.1646	O-Ring	O-Ring
36G	3	06.1644	O-Ring	O-Ring
38	3	07.5809	Dichtungskassette	Seal Case
38A	6	06.1758	O-Ring	O-Ring
39	3	07.5810	Dichtungshülse	Seal Sleeve
39A	3	06.1466	O-Ring	O-Ring
40	3	07.3421	Seegerring	Circlip
40A	3	06.1783	O-Ring	O-Ring
41	3	07.5811	Druckring	Pressure Ring
41A	3	07.5811	Druckring	Pressure Ring
42	9	06.1578	Manschette	Sleeve
42A	3	06.1578	Manschette	Sleeve
43	3	07.5188	Manschettstützring	Sleeve Support Ring
45	3	07.3406	Dichtungsspannfeder	Seal Tension Spring
49	8	21.0542	Stiftschraube	Stud Bolt
49A	8	07.4868	Sechskantmutter	Hexagon Nut
50	1	01.0962	Ventilgehäuse	Valve Casing
50A	2	07.3066	Zylinderstift	Centring Stud
50B	1	01.0963	Druckgehäuse	Discharge Casing

Lfd. Nr. Item No.	Stückzahl No. Off	Best.-Nr. Code No.	Benennung	Description
51	3	00.6965	Saugventil kpl.	Suction Valve Assy.
51A	3	07.5008	Federspannschale	Spring Tension Cap
51B	3	07.5807	Ventilsitz Saug	Suction Valve Seat
51C	3	07.3398	Ventilplatte	Valve Plate
51D	3	06.1538	O-Ring	O-Ring
51E	3	07.4908	Ventilfeder	Valve Spring
51F	3	06.0769	O-Ring	O-Ring
52	3	00.6966	Druckventil kpl.	Discharge Valve Assy
52A	3	07.5008	Federspannschale	Spring Tension Cap
52B	3	07.5808	Ventilsitz Druck	Discharge Valve Seat
52C	3	07.3398	Ventilplatte	Valve Plate
52D	6	06.1538	O-Ring	O-Ring
52E	3	07.4908	Ventilfeder	Valve Spring
52F	3	06.0769	O-Ring	O-Ring
56	3	07.5806	Druckventilaufnahme	Discharge Valve Adaptor
56A	3	06.1538	O-Ring	O-Ring
57	6	07.0791	Druckfeder	Pressure Spring
58	12	21.0632	Innensechskantschraube	Hexagon Socket Screw
59	2	07.1780	Stopfen G1/2	Plug G1/2
59A	2	06.0815	Cu-Dichtring	Copper Seal
60	1	07.1665	Verschlußschraube G1 1/4	Plug G1 1/4
61	1	07.4478	Stopfen G3	Plug G3
66	1	03.0331	Deckel für Getriebe	Cover for Gearbox
67	10	21.0680	Sechskantschraube	Hexagon Screw
67A	10	07.2904	Unterlegscheibe	Washer
68	2	07.4218	Zylinderstift	Cylindrical Pin
69	1	00.6506	Radsatz 2600 min <sup>-1</sup>	Wheel Set 2600 min <sup>-1</sup>
70	1	07.1671	Passfeder	Fitting Key
71	1	07.4181	Spannplatte	Fixing Disc
72	1	21.0614	Sechskantschraube	Hexagon Screw
73	1	06.1464	Wellendichtring	Shaft Seal Ring
74	1	05.0214	Pendelrollenlager	Self Aligning Roller Bearing
75	1	05.0199	Zylinderrollenlager	Cylinder Roller Bearing
75A	1	07.4217	Paßscheibe	Fitting Disc
76	1	06.1526	Getriebedichtung	Gear Seal
79	1	15.0038	Montagewerkz. f. Ventile	Tool for Valve
80	6	07.5321	Steckverschraubung	Connector
81	2	32.0064	Schlauch	Hose
oK2	1	06.1402	Dichtung für Getriebedeckel	Seal for Gear Cover
K3	1	03.0312	Getriebedeckel	Gear Cover
K5	8	21.0400	Innensechskantschraube	Hexagon Socket Screw
K6	8	07.2706	Unterlegscheibe	Washer
K8	4	06.0620	Cu-Dichtring	Copper Seal
K9	4	07.1780	Stopfen G1/2	Plug G1/2
K18	4	21.0728	Zylinderschraube	Hexagon Socket Screw
K19	4	07.3512	Unterlegscheibe	Washer



Technische Änderungen vorbehalten  
Subject to change

**P81/215-260RE**