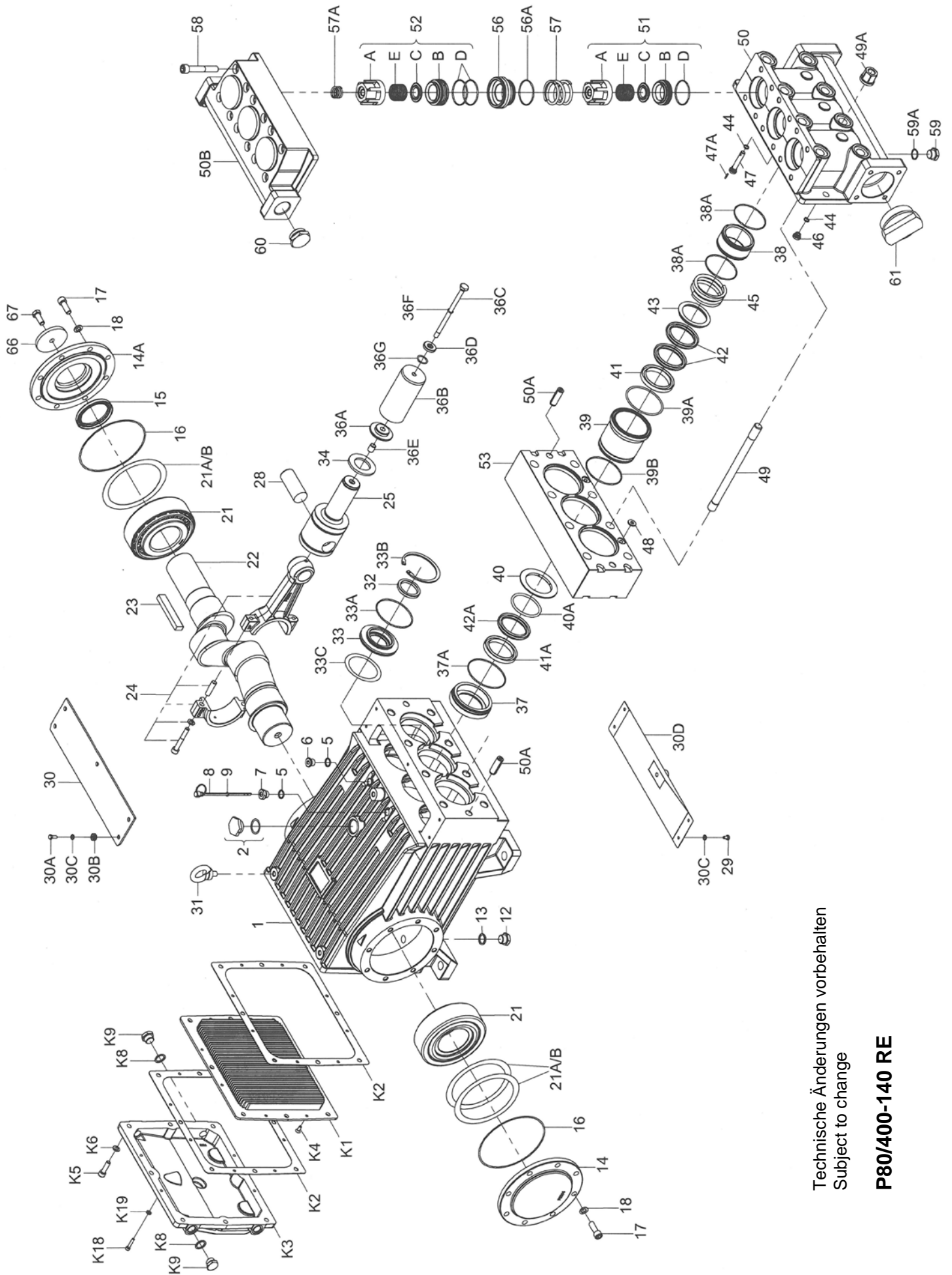


Lfd. Nr. Item No.	Stückzahl No. Off	Best.-Nr. Code No.	Benennung	Description
1	1	01.0923	Antriebsgehäuse	Crankcase
2	1	00.2914	Ölauffüllst. kpl. m Entlüftung	Oil Filler Plug Assy with Vent
5	2	06.0830	Cu-Dichtring	Copper Washer
6	1	07.4110	Verschlußschraube	Plug G3/8
7	1	00.4213	Stopfen f. Ölmesstab	Plug for Oil Dipstick
8	1	00.5474	Ölmeßstab kpl.	Oil Dipstick Assy
9	1	06.0053	O-Ring	O-Ring
12	2	07.1780	Stopfen G1/2	Plug G1/2
13	2	06.0620	Cu-Dichtring	Seal
14	1	03.0314	Lagerdeckel geschlossen	Bearing Cover Closed
14A	1	03.0313	Lagerdeckel offen	Bearing Cover Open
o15	1	06.1403	Radialwellendichtring	Radial Shaft Seal
o16	2	06.1493	O-Ring	O-Ring
17	16	21.0190	Innensechskantschraube	Inner Hexagon Screw
18	16	07.3197	Federring	Spring Ring
21	2	05.0195	Kegelrollenlager	Tapered Roller Bearing
21A	5	07.4125	Paßscheibe	Fitting Disc
21B	5	07.4174	Paßscheibe	Fitting Disc
22	1	11.0710	Kurbelwelle	Crankshaft
23	1	07.3759	Paßfeder	Fitting Key
24	3	00.5163	Pleuel kpl.	Conrod Assy
25	3	00.5164	Kreuzkopf mit Plunger	Crosshead c/w Plunger
28	3	11.0719	Kreuzkopfbolzen	Crosshead Pin
29	4	21.0620	Sechskantschraube	Hexagon Screw
30	1	03.0315	Abdeckplatte	Cover Plate
30A	5	21.0256	Sechskantschraube	Hexagon Screw
30B	5	08.0132	Durchführungsstülle	Grommet
30C	9	07.3512	Unterlegscheibe	Washer
30D	1	00.5536	Spritzschutzdeckel	Splash Cover
31	3	07.1628	Ringschraube	Eye Bolt
o32	3	06.1404	Radialwellendichtring	Radial Shaft Seal
33	3	07.3753	Dichtungsaufnahme	Seal Retainer
o33A	3	06.1406	O-Ring	O-Ring
33B	3	07.3755	Seegerring	Clip Ring
33C	3	07.4038	Paßscheibe	Fitting Disc
34	3	07.3752	Ölabstreifer	Oil Shield
36A	3	03.0342	Deckel für Plungerrohr	Cover for Plunger Pipe
36B	3	11.0716	Plungerrohr	Plunger Pipe
36C	3	21.0612	Spannschraube	Tension Screw
36D	3	07.4467	Stahl-Dichtring	Copper Washer
36E	3	07.3498	Zentrierhülse	Centring Sleeve
36F	3	06.1362	O-Ring	O-Ring
36G	3	06.0247	O-Ring	O-Ring
37	3	07.4469	Dichtungsaufnahme	Seal Retainer
•37A	3	06.0050	O-Ring	O-Ring
38	3	07.4468	Dichtungskassette	Seal Case
•38A	6	06.1377	O-Ring	O-Ring
39	3	07.4705	Dichtungshülse	Seal Sleeve
•39A	3	06.1466	O-Ring	O-Ring
•39B	3	06.1669	O-Ring	O-Ring
40	3	07.4479	LRF-Ring	Leakage Ring
•40A	3	06.1576	O-Ring	O-Ring
41	3	07.4471	Druckring	Pressure Ring
41A	3	07.4471	Druckring	Pressure Ring
•42	6	06.1407	Manschette	Sleeve
•42A	3	06.1407	Manschette	Sleeve
43	3	07.4472	Manschettenstützring	Sleeve Support Ring
44	2	06.0837	O-Ring	O-Ring
45	3	07.3751	Dichtungsspannfeder	Seal Tension Spring
46	1	07.4396	LRF-Stopfen	Drip Return Plug
47	1	07.4397	LRF-Stutzen	Drip Return Connection
47A	1	07.1558	Knebelkerbstift	Serrated Pin
•48	2	06.1548	Leckagedichtung	Leakage Seal
49	8	21.0542	Stiftschraube	Stud Bolt

Lfd. Nr. Item No.	Stückzahl No. Off	Best.-Nr. Code No.	Benennung	Description
49A	8	07.4868	Sechskantmutter mit Bund	Hexagon Nut with Rim
50	1	01.0951	Ventilgehäuse	Valve Casing
50A	4	07.3066	Zylinderstift	Centring Stud
50B	1	01.0925	Druckgehäuse	Discharge Casing
••51	3	00.6707	Saugventil kpl.	Suction Valve Assy.
51A	3	07.5182	Federspannschale	Spring Tension Cap
51B	3	07.4474	Ventilsitz Saug	Suction Valve Seat
51C	3	07.4475	Ventilplatte	Valve Plate
51D	3	06.1285	O-Ring	O-Ring
51E	3	07.4171	Ventilfeder	Valve Spring
••52	3	00.6708	Druckventil kpl.	Discharge Valve Assy
52A	3	07.5182	Federspannschale	Spring Tension Cap
52B	3	07.4872	Ventilsitz Druck	Discharge Valve Seat
52C	3	07.4475	Ventilplatte	Valve Plate
52D	6	06.1650	O-Ring	O-Ring
52E	3	07.4171	Ventilfeder	Valve Spring
53	1	01.0883	Zwischengehäuse	Intermediate Casing
56	3	07.4923	Druckventilaufnahme	Discharge Valve Adaptor
••56A	3	06.1650	O-Ring	O-Ring
57	3	07.3749	Druckfeder	Pressure Spring
57A	3	07.2072	Druckfeder	Pressure Spring
58	12	21.0632	Innensechskantschraube	Hexagon Socket Screw
59	3	07.1780	Stopfen G1/2	Plug G1/2
59A	3	06.0815	Stahl-Dichtring	Steel Seal
60	1	07.1665	Stopfen G1 1/4	Plug G1 1/4
61	1	07.4478	Stopfen G3	Plug G3
66	1	07.3989	Scheibe für Kurbelwelle	Disc for Crankshaft
67	1	21.0097	Sechskantschraube	Hexagon Screw
68	1	15.0038	Montagewerkzeug für Ventile	Mounting Aid for Valve
<b>79</b>	<b>1</b>	<b>00.6190</b>	<b>Ölkühler</b>	<b>Oil Cooler</b>
K1	1	03.0323	Kühlerplatte	Cooling Vane Plate
oK2	2	06.1402	Dichtung f. Getriebedeckel	Seal for Gear Cover
K3	1	03.0312	Getriebedeckel	Gear Cover
K4	4	21.0608	Senkkopfschr. m. Innen-6kant	Hexagon Head Countersunk Screw
K5	8	21.0531	Innensechskantschraube	Hexagon Socket Screw
K6	8	07.2706	Unterlegscheibe	Washer
K8	2	06.0620	Cu-Dichtring	Copper Seal
K9	2	07.1780	Stopfen G1/2	Plug G1/2
K18	4	21.0727	Zylinderschraube	Hexagon Socket Screw
K19	4	07.3512	Unterlegscheibe	Washer
		00.6172	Antrieb kpl. (1-34, 49, 49A, 2x 50A,66, 67)	Gear Assy (1-34, 49, 49A, 2x 50A,66, 67)
		00.6650	Pumpenkopf kpl. (44,46-47A,50-62A,ohne 50A, 53)	Pump Head Assy (44,46-47A,50-62A, w/o. 50A, 53)
		00.6033	Plungerwechselsatz (36A-45 ohne 44)	Plunger Replacement Kit (36A-45 w/o 44)
•		14.0845	Rep. Satz Dichtungen	Seal Repair Kit
o		14.0700	Rep. Satz Dichtungen für Antrieb	Seal Repair Kit for Gear
••		14.0896	Rep. Satz Ventile	Valve Repair Kit

Bei Bestellung von Ersatzteilen bitte Bestell-Nr., Pumpen-Nr. und -type angeben  
When ordering please state Code No., Pump Model and Pump Serial No.



Technische Änderungen vorbehalten  
 Subject to change

**P80/400-140 RE**