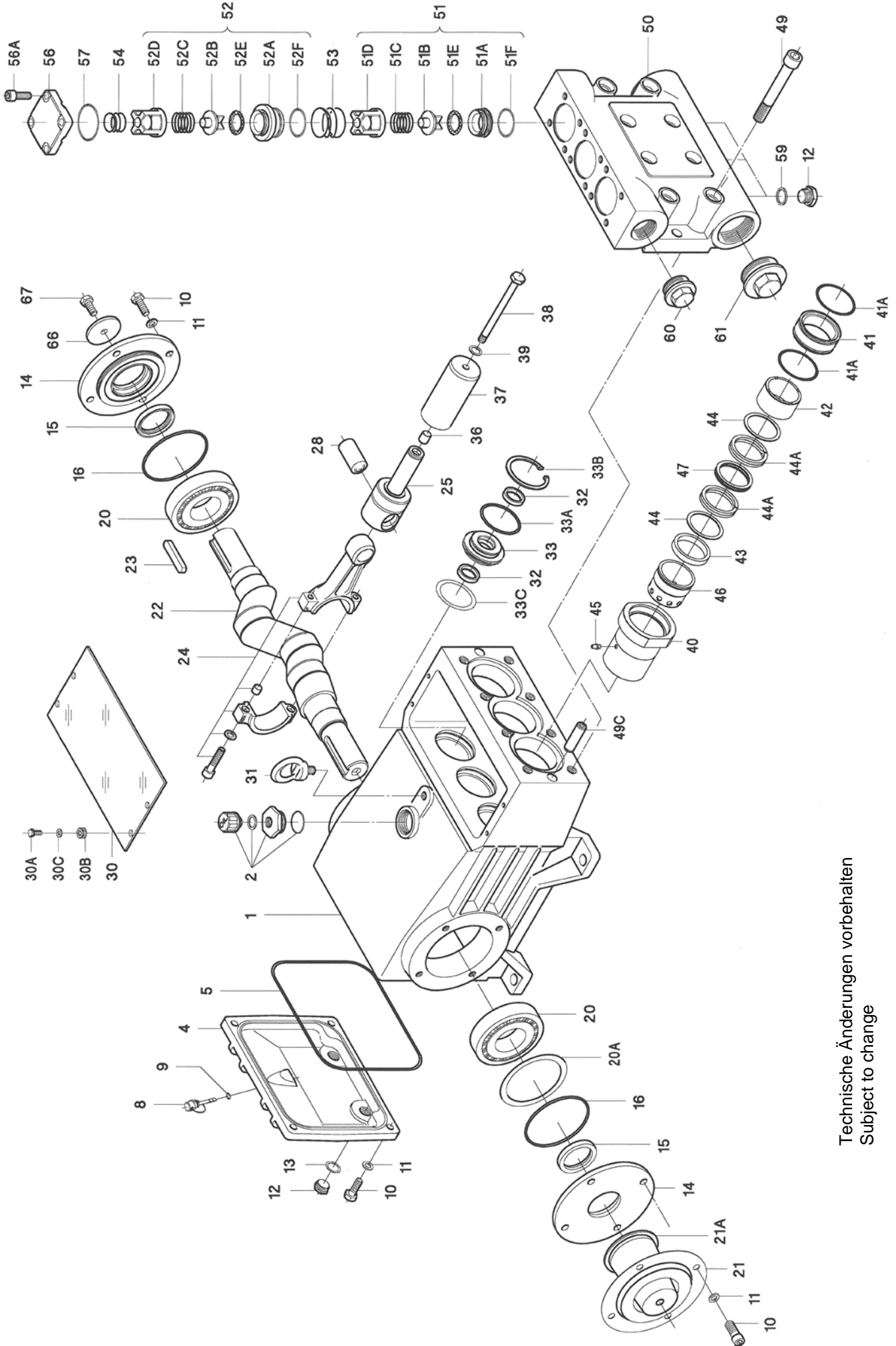


Ersatzteilverzeichnis P62/160-100B
Spare Parts List

Best.-Nr.: 00.5334
Code Nr.

Lfd. Nr. Item No.	Stückzahl No. Off	Best.-Nr. Code No.	Benennung	Description
1	1	01.0484	Antriebsgehäuse	Crankcase
2	1	00.4954	Ölauffüllstopfen kpl.	Oil Filler Plug Assy
4	1	03.0206	Getriebedeckel	Crankcase Cover
5	1	06.0550	O-Ring zu 4	O-Ring for 4
8	1	00.1022	Ölmeßstab	Oil Dipstick
9	1	06.0053	O-Ring zu 8	O-Ring for 8
10	12	21.0062	Sechskantschraube	Hexagon Screw
11	12	07.3196	Federring	Spring Ring
12	5	07.0705	Stopfen G1/2	Plug G1/2
13	2	06.0282	Dichtung zu 12	Gasket for 12
14	2	03.0215	Lagerdeckel	Bearing Cover
o15	2	06.0722	Radialwellendichtring	Radial Shaft Seal
o16	2	06.0724	O-Ring zu 14	O-Ring for 14
20	2	05.0127	Kegelrollenlager	Taper Roller Bearing
20A	1-5	07.1998	Paßscheibe	Fitting Disc
21	1	07.5213	Wellenschutzhalter	Shaft Guard Mound
21A	1	07.5082	Wellenschutz	Shaft Protector
22	1	11.0711	Kurbelwelle	Crankshaft
23	1	07.2000	Paßfeder	Fitting Key
24	3	00.4982	Gleitlagerpleuel kpl.	Connecting Rod Assy
25	3	00.5002	Kreuzkopf kpl.	Crosshead Assy
28	3	11.0704	Kreuzkopfbolzen	Crosshead Pin
30	1	03.0216	Abdeckplatte	Cover Plate
30A	4	21.0256	Sechskantschraube	Hexagon Screw
30B	4	08.0132	Durchführungsstülle	Grommet
30C	4	07.3512	Unterlegscheibe	Disc
31	1	07.1628	Transporthaken	Eye Bolt
o32	6	06.0097	Compacting	Radial Shaft Seal
33	3	07.3499	Dichtungsaufnahme	Seal Adaptor
o33A	3	06.0800	O-Ring zu 33	O-Ring for 33
o33B	3	07.2979	Seegerring zu 33	Circlip for 33
33C	3	07.4059	Paßscheibe	Fitting Disc
36	3	07.3498	Zentrierhülse	Centring Sleeve
37	3	11.0388	Plungerrohr	Plunger Pipe
38	3	21.0522	Spannschraube	Tension Screw
39	3	06.0780	Cu-Dichtring	Copper Ring
40	3	07.5292	Dichtungshülse	Seal Sleeve
41	3	07.3495	Dichtungskassette	Seal Case
•41A	6	06.0800	O-Ring zu 41	O-Ring for 41
42	3	07.5296	Distanzrohr	Spacer Pipe
•43	3	07.5295	Führungsring	Guide Ring
•44	6	07.3347	Stützring	Support Ring
•44A	6	06.1289	Doppelwendelring	Spiral Ring
45	3	07.5272	Schmiernippel	Lubrication Nipple
46	3	07.5293	Druckhülse	Pressure Sleeve
47	3	07.5294	Schmierring	Lubrication Ring
49	8	21.0407	Innensechskantschraube	Inner Hexagon Screw
49C	2	07.3066	Zylinderstift	Centring Stud
50	1	01.0770	Ventilgehäuse	Valve Casing
51	3	00.4914	Ventil kpl. Saug (51A-F)	Valve Assy Suction (51A-F)
••51A	3	07.3492	Ventilsitz Saug	Valve Seat Suction
••51B	3	07.3490	Ventilplatte	Valve Plate
••51C	3	07.2731	Ventilfeder	Valve Spring
••51D	3	07.3489	Federspannschale	Spring Tension Cap
••51E	3	06.1330	Dichtring für Ventil	Gasket for Valve
••51F	3	06.0253	O-Ring	O-Ring
52	3	00.4915	Ventil kpl. Druck (52A-F)	Valve Assy Discharge (52A-F)
••52A	3	07.3493	Ventilsitz Druck	Valve Seat Discharge
••52B	3	07.3490	Ventilplatte	Valve Plate
••52C	3	07.2731	Ventilfeder	Valve Spring
••52D	3	07.3489	Federspannschale	Spring Tension Cap
••52E	3	06.1330	Dichtring für Ventil	Gasket for Valve
••52F	3	06.0253	O-Ring	O-Ring
53	3	07.0791	Spannfeder	Tension Spring
54	3	07.3464	Druckfeder	Tension Spring
56	3	07.3136	Stopfen	Plug
56A	12	21.0388	Innensechskantschraube	Inner Hexagon Screw
••57	3	06.0105	O-Ring zu 56	O-Ring for 56
59	3	06.0620	Cu-Dichtring	Copper Ring
60	1	07.3161	Verschlußstopfen G 1 1/4	Plug G 1 1/4
61	1	07.3526	Verschlußstopfen G 2	Plug G 2
66	1	07.3211	Scheibe für Kurbelwelle	Disc for Crankshaft
67	1	21.0394	Sechskantschraube	Hexagon Screw
		00.5797	Antrieb kpl. (2x12,1-34,49,49C/66/67)	Crankcase Assy (2x12,1-34,49,49C/66/67)
		00.5306	Pumpenkopf kpl. (3x12,50-61)	Pump Head Assy (3x12,50-61)
••	1	14.0560	Rep. Satz Ventile	Valve Repair Kit
•	1	14.0885	Rep. Satz Dichtungen für Plunger	Seal Repair Kit for Plunger
o	1	14.0559	Rep. Satz Dichtungen für Antrieb	Seal Repair Kit for Crankcase

Bei Bestellung von Ersatzteilen bitte Bestell-Nr., Pumpen-Nr. und -type angeben
 When ordering please state Code No., Pump Model and Pump Serial No.



Technische Änderungen vorbehalten
 Subject to change

P62/160-100B