

**i** Leistungsbereich - Performance

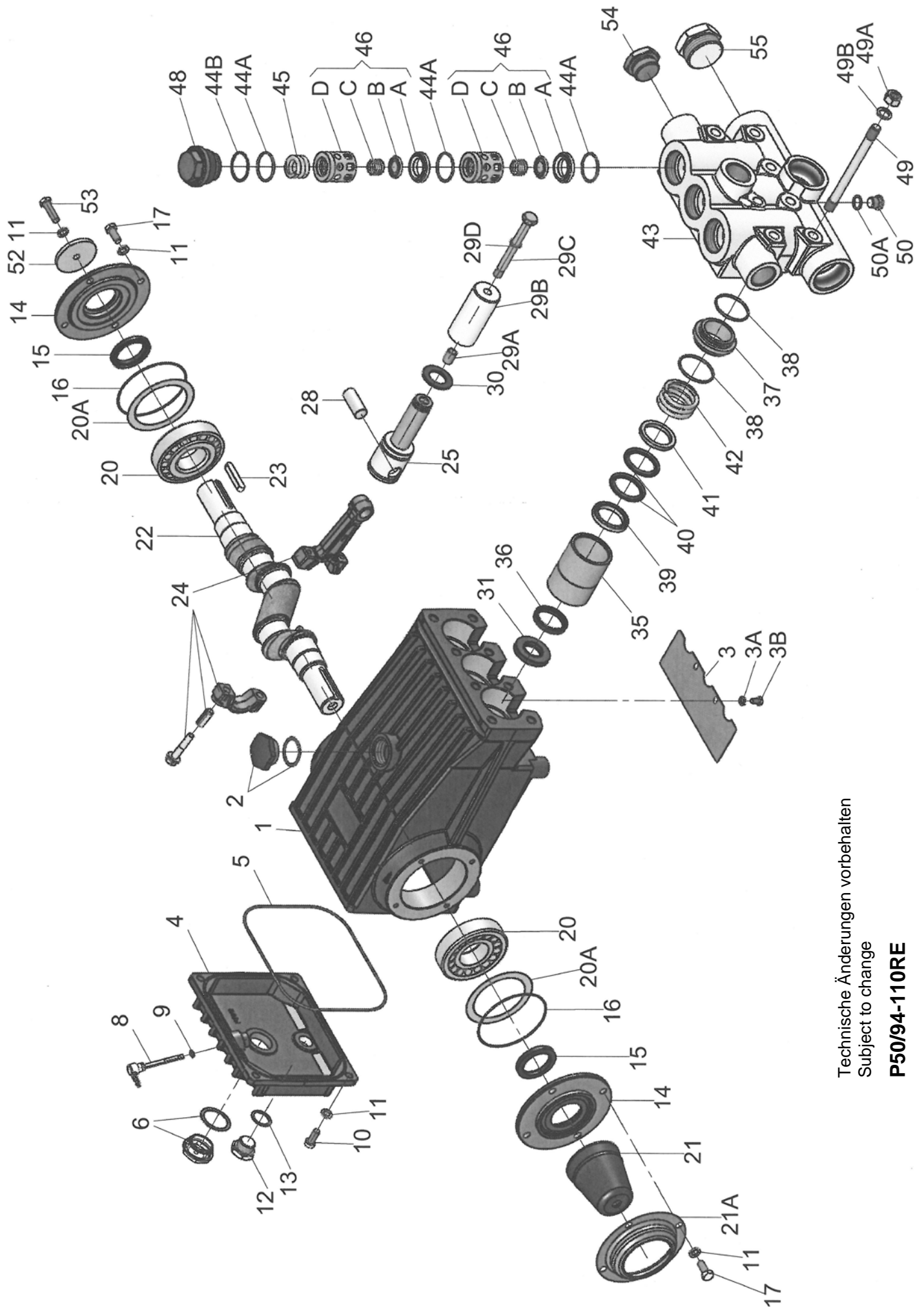
Type	Best.-Nr.	Leistungs- aufnahme	Überdruck max.	Drehzahl max.	Förder- menge max.	Wasser temp. max.	Plunger -Ø	Hub	Gewicht ca.	NPSHR
	Code No.	Power Consump.	Pressure max.	RPM max.	Output max.	Water- Temp. max.	Plunger dia.	Stroke	Weight approx.	NPSH Required
		kW	bar	min <sup>-1</sup>	l/min	°C	mm	mm	kg	mWs
P50/94-110RE	00.0938	20,3	110	800	93,8	70	36	40	55,5	8,8

**Für Inbetriebnahme, Wartung, Sicherheitsvorschriften und Instandsetzung beachten Sie die Betriebsanleitung der Standardpumpen P50/94-110 (D1301).**

**Please refer to the operating instructions for the standard pumps P50/94-110 (D1301) with regard to operation, maintenance, safety guidelines and repair.**

Lfd. Nr. Item No.	Stückzahl No. Off	Best.-Nr. Code No.	Benennung	Description
1	1	01.0608	Antriebsgehäuse	Crankcase
2	1	00.2914	Ölauffüllstopfen	Oil Filler Plug
3	1	03.0364	Abdeckblech	Cover Plate
3A	2	07.3052	Federring	Spring Ring
3B	2	21.0620	Sechskantschraube	Hexagon Screw
4	1	03.0274	Getriebedeckel	Crankcase Cover
5	1	06.0103	O-Ring zu 4	O-Ring for 4
6	1	00.6049	Ölschäuglas kpl.	Oil Sight Glass Assy
8	1	00.4502	Ölmeßstab	Oil Dipstick
9	1	06.0053	O-Ring zu 8	O-Ring for 8
10	4	21.0365	Zylinderschraube	Screw with Slot
11	13	07.2994	Federring	Spring Ring
12	1	07.1780	Ölablaßstopfen	Oil Drain Plug
13	1	06.0067	O-Ring zu 12	O-Ring for 12
14	2	03.0137	Lagerdeckel	Bearing Cover
15	2	06.0101	Radialwellendichtring	Radial Shaft Seal
16	2	06.0104	O-Ring zu 14	O-Ring for 14
17	8	21.0366	Sechskantschraube	Hexagon Screw
20	2	05.0096	Kegelrollenlager	Taper Roller Bearing
20A	1-3	07.0789	Paßscheibe	Fitting Disc
20B	1-3	07.2844	Paßscheibe	Fitting Disc
21	1	07.4563	Wellenschutz	Shaft Protector
21A	1	07.4687	Wellenschutzhalter	Shaft Guard Holder
22	1	11.0746	Kurbelwelle	Crankshaft
23	1	07.3522	Passfeder	Fitting Key
24	3	00.4391	Gleitlagerpleuel kpl.	Connecting Rod Assy
25	3	00.4392	Kreuzkopf kpl.	Crosshead Assy
28	3	11.0659	Kreuzkopfbolzen	Crosshead Pin
29A	3	07.0745	Zentrierhülse für Plungerrohr	Centring Sleeve
29B	3	11.0243	Plungerrohr	Plunger Pipe
29C	3	07.0986	Spannschraube	Tension Screw
29D	3	06.1515	Stahl Dicht. (beids. LOC577 auftragen)	Steel Ring (coat on both sides with LOC577)
30	3	07.3095	Olablestreifer	Flinger
•31	3	06.0270	Radialwellendichtring	Radial Shaft Seal
35	3	07.0970	Dichtungshülse	Seal Sleeve
•36	3	06.1223	Nutring	Grooved Ring
37	3	07.0968	Dichtungskassette	Seal Case
•38	6	06.0106	O-Ring zu 37	O-Ring for 37
•39	3	07.3403	Druckring	Pressure Ring
•40	6	06.0230	Manschette	Sleeve
41	3	07.0975	Stützring	Sleeve Support Ring
42	3	07.0766	Spannfeder	Tension Spring
43	1	01.0748	Ventilgehäuse	Valve Casing
••44A	9	06.0107	O-Ring	O-Ring
••44B	3	06.1321	Stützring	Support Ring
45	3	07.3464	Feder	Spring
46	6	00.1882	Ventil kpl. (46A-D)	Valve Assy (46A-D)
••46A	6	07.2491	Ventilsitz	Valve Seat
••46B	6	07.2493	Ventilplatte	Valve Plate
••46C	6	07.2473	Ventilfeder	Valve Spring
••46D	6	07.2511	Abstandsrohr	Spacer Pipe
48	3	07.3479	Spannstopfen	Plug
49	8	21.0273	Stehbolzen	Stud Screw
49A	8	07.0988	Mutter	Hexagon Nut
49B	8	07.2707	Scheibe	Disc
50	1	07.1397	Stopfen G1/4	Plug G1/4
50A	1	06.0805	Stahl-Dichtring	Steel Ring
52	1	07.0796	Scheibe	Disc
53	1	21.0041	Sechskantschraube	Hexagon Screw
54	2	07.4391	Verschlußstopfen G 1 für Druckanschluß nicht abgebildet	Plug G 1 for Discharge Connection (not illustrated)
55	2	07.3184	Verschlußstopfen G 1 1/2 für Sauganschluß nicht abgebildet	Plug G 1 1/2 for Suction Connecting (not illustrated)
	1	00.4605	Antrieb komplett (1-31/49/49A/49B/52/53)	Gear Assy (1-31/49/49A/49B/52/53)
	1	00.1271	Pumpenkopf komplett (43-48/50/50A/54/55)	Pump Head Assy (43-48/50/50A/54/55)
	1	00.1272	Plungerwechselsatz (29B-D/35-42)	Plunger Replacement Kit (29B-D/35-42)
•	1	14.0595	Rep. Satz Dichtungen	Seal Repair Kit
••	1	14.0345	Rep. Satz Ventile	Valve Repair Kit

Bei Bestellung von Ersatzteilen bitte Bestell-Nr., Pumpen-Nr. und -type angeben  
When ordering please state Code No., Pump Model and Pump Serial No.



Technische Änderungen vorbehalten  
 Subject to change

**P50/94-110RE**