

Ersatzteilverzeichnis P41/58-110RE
Spare Parts List P41/70-110RE



Leistungsbereich - Performance

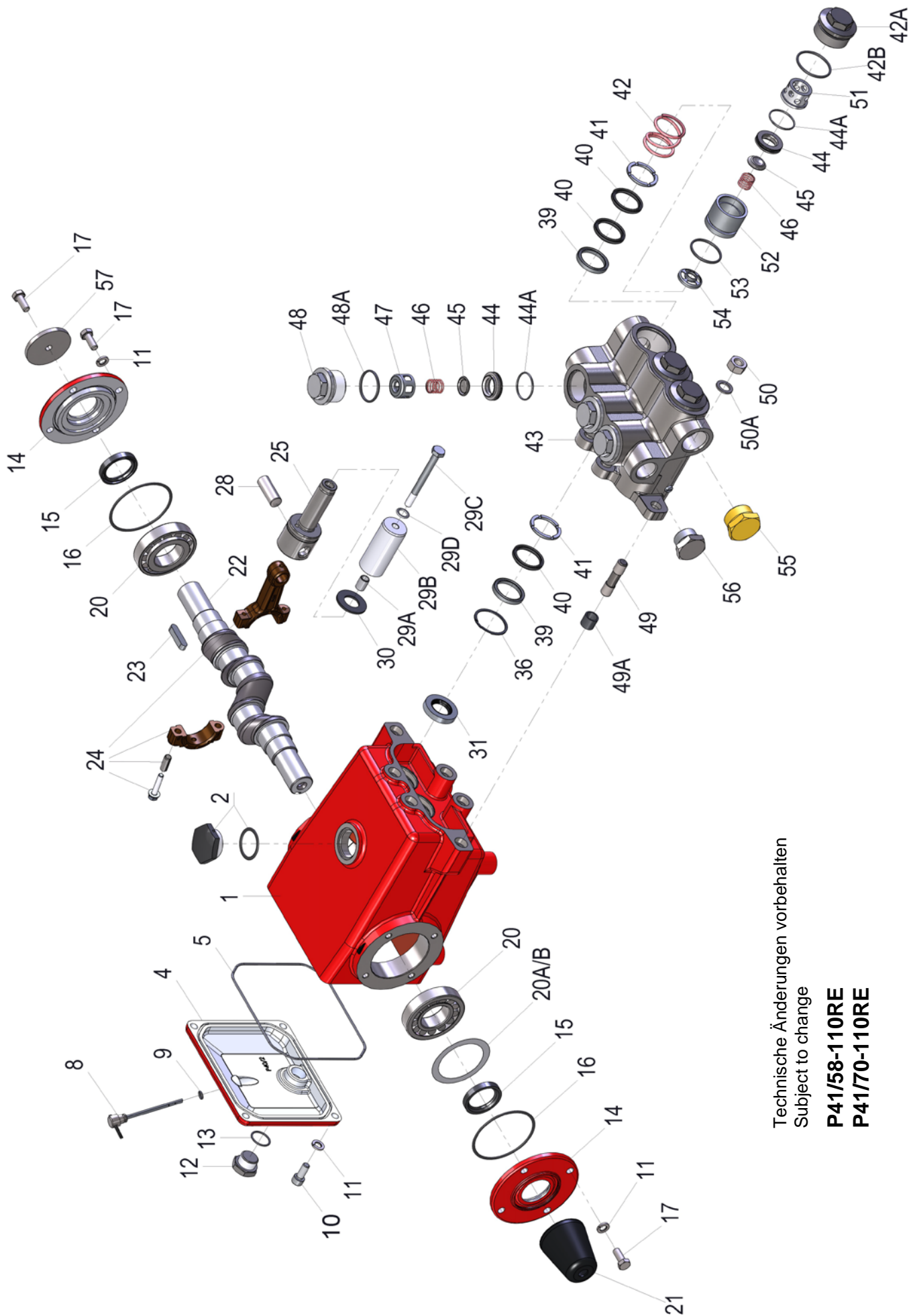
Type	Best.-Nr.	Leistungs- aufnahme	Überdruck max.	Drehzahl max.	Förder- menge max.	Wasser temp. max.	Plunger -Ø	Hub	Gewicht ca.	NPSHR
	Code No.	Power Consump.	Pressure max.	RPM max.	Output max.	Water- Temp. max.	Plunger dia.	Stroke	Weight approx.	NPSH Required
		kW	bar	min ⁻¹	l/min	°C	mm	mm	kg	mWs
P41/58-110RE	00.6564	13,1	110	1100	58,2	70	30,0	26,0	31,0	-
P41/70-110RE	00.6058	15,2	110	1100	67,7	70	30,0	30,0	31,0	-

Für Inbetriebnahme, Wartung, Sicherheitsvorschriften und Instandsetzung beachten Sie die Betriebsanleitung der Standardpumpen (D1300).

Please refer to the operating instructions for the standard pumps (D1300) with regard to operation, maintenance, safety guidelines and repair.

Lfd. Nr. Item No.	Stückzahl No. Off	Best.-Nr. Code No.	Benennung	Description
1	1	01.0462	Antriebsgehäuse	Crankcase
2	1	00.2914	Ölauffüllstopfen kpl.	Oil Filler Plug Assy
4	1	03.0155	Getriebedeckel	Crankcase Cover
5	1	06.0262	O-Ring	O-Ring
8	1	00.0388	Ölmeßstab kpl.	Oil Dipstick Assy
9	1	06.0053	O-Ring	O-Ring
10	4	21.0365	Innensechskantschraube	Hexagon Socket Screw
11	12	07.2994	Federring	Spring Ring
12	1	07.1780	Stopfen G1/2	Plug G1/2
13	1	06.0067	O-Ring	O-Ring
14	2	03.0156	Lagerdeckel	Bearing Cover
15	2	06.0263	Radialwellendichtring	Radial Shaft Seal
16	2	06.0577	O-Ring	O-Ring
17	9	21.0366	Sechskantschraube	Hexagon Screw
20	2	05.0099	Kegelrollenlager	Taper Roller Bearing
20A	2	07.0859	Paßscheibe	Fitting Disc
20B	2	07.1961	Paßscheibe	Fitting Disc
21	1	07.4564	Wellenschutz	Shaft Protector
22	1	11.0127	Kurbelwelle P41/58-110RE	Crankshaft P41/58-110RE
22	1	11.0777	Kurbelwelle P41/70-110RE	Crankshaft P41/70-110RE
23	1	07.3050	Paßfeder	Fitting Key
24	3	00.3289	Gleitlagerpleuel kpl.	Connecting Rod Assy
25	3	00.1007	Kreuzkopf kpl.	Crosshead Assy
28	3	11.0253	Kreuzkopfbolzen	Crosshead Pin
29A	3	07.0862	Zentrierhülse	Centring Sleeve
29B	3	11.0242	Plungerrohr	Plunger Pipe
29C	3	21.0332	Spannschraube	Tension Screw
29D	3	06.0462	Stahl-Dichtring	Steel Ring
30	3	07.2838	Ölabstreifer	Oil Scraper
31	3	06.0265	Radialwellendichtring	Radial Shaft Seal
36	3	07.2546	Seegerring	Clip Ring
39	6	07.2542	Druckring	Pressure Ring
•40	9	06.0266	Manschette	Sleeve
41	6	07.2553	Stützring	Support Ring
42	3	07.0802	Spannfeder	Tension Spring
42A	3	07.2551	Stopfen M42x1.5	Plug M42x1.5
••42B	3	06.0948	O-Ring	O-Ring
43	1	01.0579	Ventilgehäuse	Valve Casing
••44	6	07.2561	Ventilsitz	Valve Seat
••44A	6	06.0505	O-Ring	O-Ring
••45	6	07.3913	Ventilplatte	Valve Plate
••46	6	07.0893	Ventilfeder	Valve Spring
••47	3	07.2559	Federspannschale	Spring Tension Cap
48	3	07.2562	Stopfen M36x1.5	Plug M36x1.5
••48A	3	06.0535	O-Ring	O-Ring
49	6	21.0269	Stiftschraube	Stud Bolt
49A	2	07.0874	Zentrierhülse	Centring Sleeve
50	6	07.0988	Sechskantmutter	Hexagon Nut
50A	6	07.2707	Scheibe	Disc
51	3	07.2556	Abstandsrohr	Spacer Pipe
52	3	07.2555	Saugventilaufnahme	Suction Valve Adaptor
••53	3	06.0535	O-Ring	O-Ring
••54	3	07.2560	Federspannscheibe	Spring Tension Disc
55	1	07.1664	Stopfen G1	Plug G1
56	1	07.2085	Stopfen G3/4	Plug G3/4
57	1	07.0796	Scheibe für Kurbelwelle	Disc for Crankshaft
•	1	00.6779	Antrieb kpl.P41/58RE (1-31/49-50A/57)	Gear Assy P41/58RE (1-31/49-50A/57)
•	1	00.6099	Antrieb kpl.P41/70RE (1-31/49-50A/57)	Gear Assy P41/70RE (1-31/49-50A/57)
•	1	00.6144	Pumpenkopf kpl. (36-48A/51-56)	Pump Head Assy (36-48A/51-56)
••	1	14.0541	Rep. Satz Dichtungen	Seal Repair Kit
••	1	14.0542	Rep. Satz Ventile	Valve Repair Ki

Bei Bestellung von Ersatzteilen bitte Bestell-Nr., Pumpen-Nr. und -type angeben
 When ordering please state Code No., Pump Model and Pump Serial No.



Technische Änderungen vorbehalten
 Subject to change

P41/58-110RE
P41/70-110RE