

**Ersatzteilverzeichnis NP25/11-700R**  
**Список запчастей NP25/12-500R**  
**NP25/15-500R**

**Best.-Nr.: 00.6501**  
**№ заказа: 00.6157**  
**00.6156**

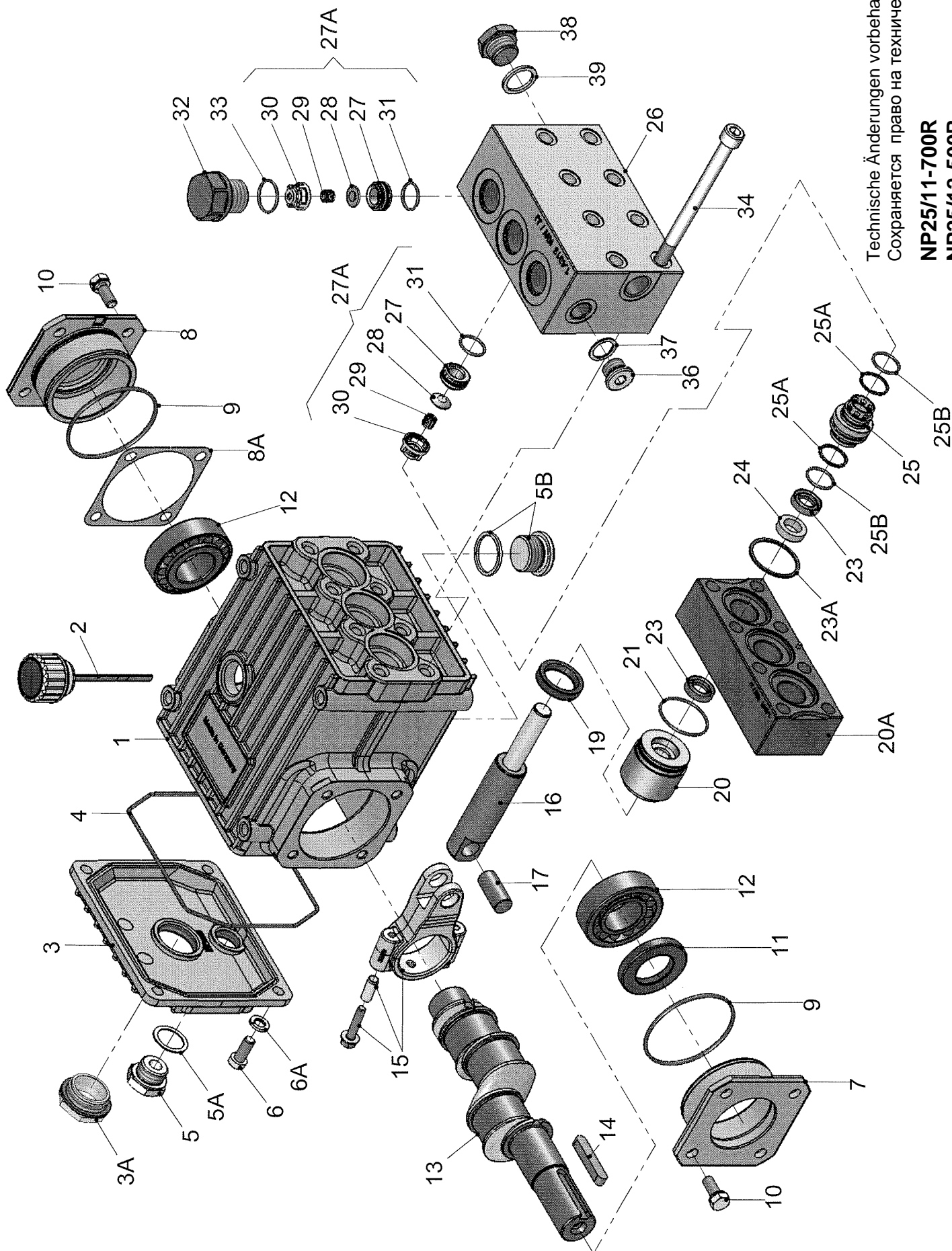
Lfd. Nr. № пп	Stückzahl Кол-во	Best.-Nr. № заказа	Benennung	Наименование
1	1	01.0599	Antriebsgehäuse	Корпус привода
2	1	00.3090	Ölmeßstab kpl.	Масломерный щуп в комплекте
3	1	03.0243	Getriebedeckel	Крышка редуктора
3A	1	00.2416	Ölschauglas	Смотровое окошко для масла
4	1	06.1005	O-Ring	Кольцо круглого сечения
5	1	07.0705	Stopfen G1/2	Пробка G1/2
5A	1	06.0067	O-Ring	Кольцо круглого сечения
5B	1	00.4510	Stopfen kpl.	Пробка в комплекте
6	4	21.0026	Innensechskantschraube	Болт с внутренним шестигранником
6A	4	07.2994	Federring	Пружинное кольцо
7	1	03.0339	Lagerdeckel	Крышка подшипника
8	1	03.0350	Lagerdeckel	Крышка подшипника
8A	1-3	07.4455	Paßscheibe	Регулировочная шайба
8B	1	07.4456	Paßscheibe	Регулировочная шайба
9	2	06.0058	O-Ring	Кольцо круглого сечения
10	8	21.0034	Sechskantschraube	Болт с шестигранной головкой
11	1	06.0287	Radialwellendichtring	Уплотнение радиального вала
12	2	05.0202	Kegelrollenlager	Конический роликовый подшипник
13	1	11.0625	Kurbelwelle NP25/11, NP25/12	Коленчатый вал NP25/11, NP25/12
13	1	11.0626	Kurbelwelle NP25/15	Коленчатый вал NP25/15
14	1	07.3522	Paßfeder	Шпонка
15	3	00.2458	Gleitlagerpleuel kpl.	Соединительный шток в сборе
16	3	00.4977	Plunger kpl.	Плунжер в комплекте
17	3	11.0739	Kreuzkopfbolzen	Палец крейцкопфа
•19	3	06.1569	Radialwellendichtring	Уплотняющ. кольцо радиального вала
20	3	07.4874	Dichtungsaufnahme	Опорная деталь уплотнения
20A	1	01.0784	Dichtungsgehäuse	Корпус уплотнения
•21	3	06.0277	O-Ring	Кольцо круглого сечения
•23	6	06.1334	Nutring	Сальник
•23A	3	06.1180	Stützring	Опорное кольцо
•24	3	07.3540	Führungsring	Направляющее кольцо
25	3	07.3542	Dichtungskassette	Уплотняющая кассета
•25A	6	06.1358	Stützring	Опорное кольцо
•25B	6	06.1373	O-Ring	Кольцо круглого сечения
26	1	01.0778	Ventilgehäuse NP25/12, NP25/15	Корпус клапана NP25/12, NP25/15
26	1	01.0878	Ventilgehäuse NP25/11	Корпус клапана NP25/11
27A	6	00.5881	Ventil kpl. (27-31A)	Клапан в сборе (27-31A)
••27	6	07.4511	Ventilsitz	Седло клапана
••28	6	07.4512	Ventilplatte	Пластина клапана
••29	6	07.4453	Ventilfeder	Пружина клапана
••30	6	07.2157	Federspannschale	Накладка пружины
••31	6	06.1164	O-Ring	Кольцо круглого сечения
32	3	07.3332	Stopfen	Пробка
••33	3	06.0744	O-Ring	Кольцо круглого сечения
34	8	21.0527	Innensechskantschraube	Болт с внутренним шестигранником
36	1	07.4110	Stopfen G3/8	Пробка G3/8
37	1	06.1082	Cu-Dichtring	Медное уплотняющее кольцо
38	1	07.1780	Stopfen G1/2	Пробка 1/2
39	1	06.0620	Cu-Dichtring	Медное уплотняющее кольцо
	1	00.6165	Antrieb kpl. NP25/12 (1-19/34)	Привод в сборе NP25/12 (1-19/34)
	1	00.6160	Antrieb kpl. NP25/15 (1-19/34)	Привод в сборе NP25/15 (1-19/34)
	1	00.5178	Pumpenkopf kpl. NP25/12, NP25/15 (26-39 ohne 34)	Головка насоса в сборе NP25/12, NP25/15, (26-39 без 34)
	1	00.6574	Pumpenkopf kpl. NP25/11 (26-39 ohne 34)	Головка насоса в сборе NP25/11 (26-39 без 34)
	1	00.6196	Dichtungsgehäuse kpl.(20-25B)	Корпус уплотнения в сборе (20-25B)
•	1	14.0790	Rep.Satz Dichtungen	Рем. Комплект из прокладок
••	1	14.0567	Rep.Satz Ventile	Рем. комплект клапана

Bei Bestellung von Ersatzteilen bitte Bestell-Nr., Pumpen-Nr. und -type angeben

При заказе запчастей, пожалуйста, указывайте номер заказа, номер и тип насоса.

**Achtung!** Die Ventilstopfen (32) aus Edelstahl neigen beim Herausdrehen zum Fressen im Gewinde des Gehäuses. Vor dem Herausdrehen die Stopfen durch 1-2 Schläge mit einem Eisenhammer auf den Sechskant prellen, um Spannungen zu lösen. Vor Wiedereinbau Gewinde mit „Antiseize“ z.B. ProPack 550 schmieren.

**Внимание!** Пробка вентиля из нержавеющей стали(32) при отвинчивании может задирать в резьбе корпуса. Перед тем как вывернуть пробку, необходимо ударить металлическим молотком 1-2 раза по шестиграннику, чтобы снять напряжение. Смажьте резьбу средством «Antiseize» перед повторным ввинчиванием, например «ProPack 550».



Technische Änderungen vorbehalten  
 Сохраняется право на технические изменения

NP25/11-700R  
 NP25/12-500R  
 NP25/15-500R