

**i** Leistungsbereich - Performance

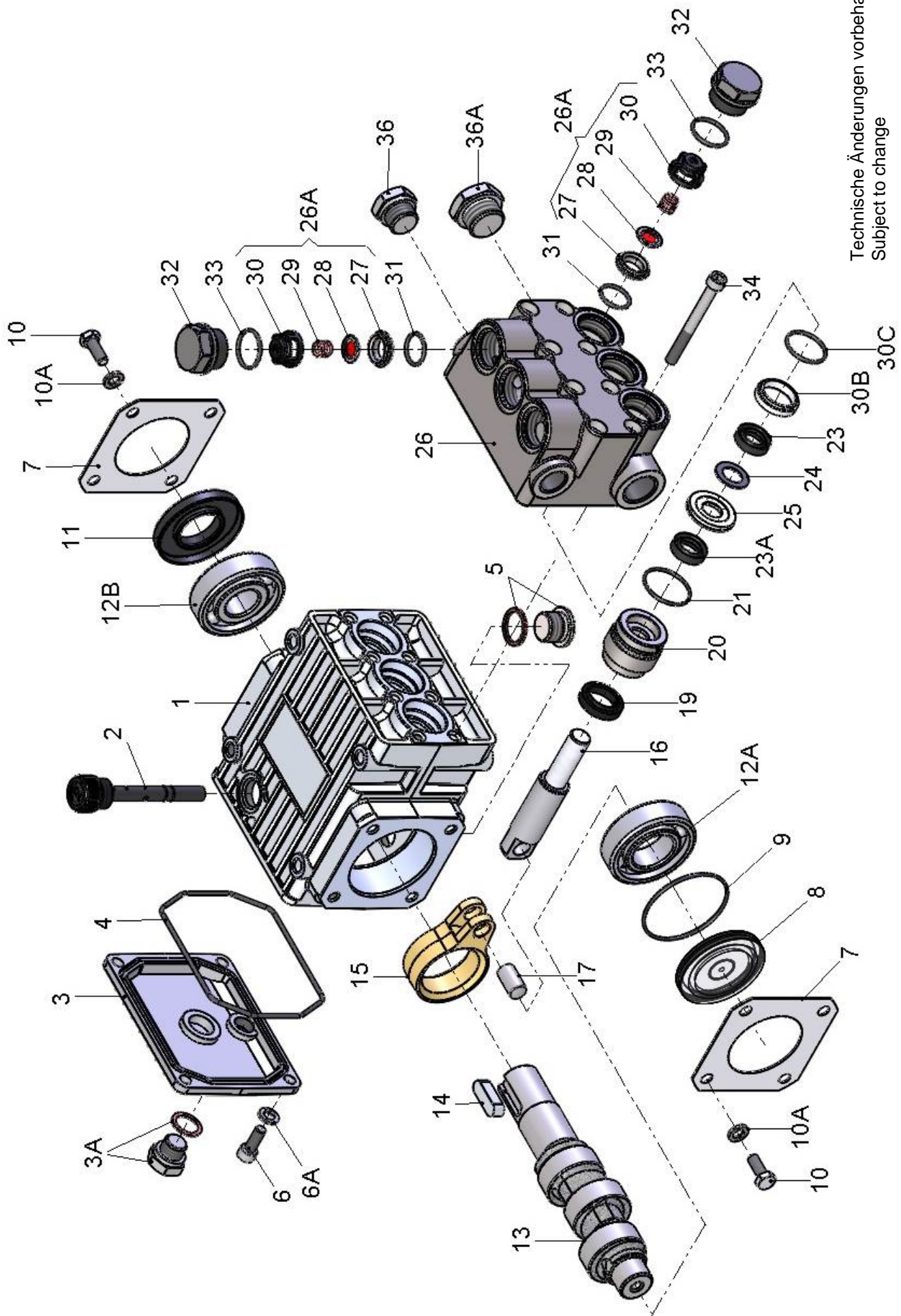
Type	Best.-Nr.	Leistungs- aufnahme	Überdruck max.	Drehzahl max.	Förder- menge max.	Wasser temp. max.	Plunger -Ø	Hub	Gewicht ca.	NPSHR
	Code No.	Power Consump.	Pressure max.	RPM max.	Output max.	Water- Temp. max.	Plunger dia.	Stroke	Weight approx.	NPSH Required
		kW	bar	min <sup>-1</sup>	l/min	°C	mm	mm	kg	mWs
NP10/1-160RE	00.6610	0.5	160	1450	1.2	70	12	3.4	6.0	--
NP10/2-160RE	00.6622	1.0	160	1450	2.3	70	12	5.5	6.0	--

**Für Inbetriebnahme, Wartung, Sicherheitsvorschriften und Instandsetzung beachten Sie die Betriebsanleitung der Standardpumpen NP10/1-160 (D1799).**

**Please refer to the operating instructions for the standard NP10/1-160 (D1799) pumps with regard to operation, maintenance, safety guidelines and repair.**

Lfd. Nr. Item No.	Stückzahl No. Off	Best.-Nr. Code No.	Benennung	Description
1	1	01.0858	Antriebsgehäuse	Crankcase
2	1	00.4011	Ölmeßstab	Oil Dipstick
3	1	03.0326	Getriebedeckel	Crankcase Cover
3A	1	00.5427	Ölablaßstopfen kpl.	Oil Drain Plug Assy
4	1	06.0050	O-Ring	O-Ring
5	1	00.5430	Stopfen kpl.	Plug Assy
6	4	21.0374	Innensechskantschraube	Hexagon Screw
6A	4	07.3052	Federring	Spring Washer
7	2	03.0229	Lagerdeckel	Bearing Cover
8	1	07.3065	Ölschauglas	Oil Sight Glas
9	1	06.0964	O-Ring	O-Ring
10	8	21.0256	Sechskantschraube	Hexagon Screw
10A	8	07.3052	Federring	Spring Washer
11	1	06.0057	Radialwellendichtring	Radial Shaft Seal
12A	1	05.0076	Rillenkugellager	Ball Bearing
12B	1	05.0077	Rillenkugellager	Ball Bearing
13	1	11.0591	Kurbelwelle NP10/1-160RE	Crankshaft NP10/1-160RE
13	1	11.0624	Kurbelwelle NP10/2-160RE	Crankshaft NP10/2-160RE
14	1	07.3049	Paßfeder	Fitting Key
15	3	16.0036	Gleitlagerpleuel	Connecting Rod
16	3	00.5297	Plunger kpl. Ø12	Plunger Assy 12mm dia.
17	3	11.0585	Kreuzkopfbolzen	Crosshead Pin
•19	3	06.1081	Getriebedichtung	Gear Seal
20	3	07.4144	Dichtungsaufnahme	Seal Adaptor
•21	3	06.1080	O-Ring	O-Ring
•23	3	06.1332	Nutring	Grooved Seal
•23A	3	06.1250	Nutring	Grooved Seal
•24	3	07.1782	Stützring	Support Ring
25	3	07.4143	LRF-Ring	Drip-Return Ring
26	1	01.0854	Ventilgehäuse	Valve Casing
••26A	6	00.5461	Ventil kpl.	Valve Assy
27	6	07.2183	Ventilsitz	Valve Seat
28	6	07.4050	Ventilplatte	Valve Plate
29	6	07.4073	Ventilfeder	Valve Spring
30	6	07.2157	Federspannschale	Spring Tension Cap
30B	3	07.4142	Hülse	Sleeve
•30C	3	06.0744	O-Ring	O-Ring
••31	6	06.0943	O-Ring	O-Ring
32	6	07.3098	Stopfen	Plug
••33	6	06.0944	O-Ring	O-Ring
34	8	21.0380	Innensechskantschraube	Hexagon Screw
36	1	07.1779	Stopfen G3/8	Plug G3/8
36A	1	07.1780	Stopfen G1/2	Plug G1/2
•	1	14.0910	Rep.Satz Dichtungen	Seal Repair Kit
••	1	14.0651	Rep. Satz Ventile	Valve Repair Kit

Bei Bestellung von Ersatzteilen bitte Bestell-Nr., Pumpen-Nr. und -type angeben  
When ordering please state Code No., Pump Model and Pump Serial No.



Technische Änderungen vorbehalten  
Subject to change

**NP10/1-160RE**  
**NP10/2-160RE**