

Ersatzteilverzeichnis
Spare Parts List

P75/210-200G

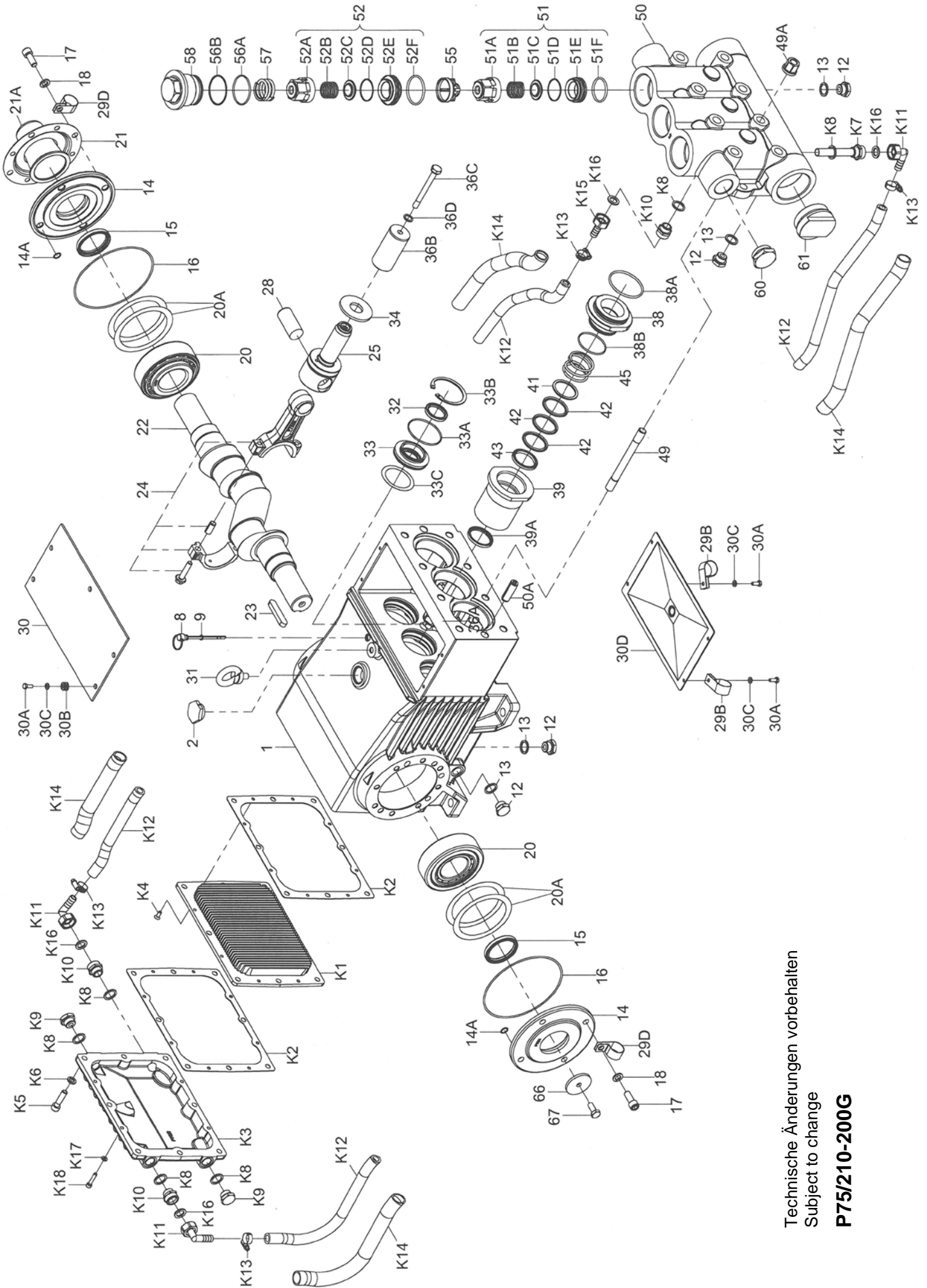
Best. Nr.:
Code. No.

00.6565

Lfd. Nr. Item No.	Stückzahl No. Off	Best.-Nr. Code No.	Benennung	Description
1	1	01.0947	Antriebsgehäuse	Crankcase
2	1	00.2914	Ölauffüllstopfen kpl.	Oil Filler Plug Assy
8	1	00.1008	Ölmeßstab	Oil Dipstick
9	1	06.0053	O-Ring zu 8	O-Ring for 8
12	7	07.0705	Stopfen G1/2	Plug G1/2
13	7	06.0620	Cu-Dichtung zu 12	Copper Seal for 12
14	2	03.0360	Lagerdeckel	Bearing Cover
x14A	8	06.1129	O-Ring	O-Ring
x15	2	06.1690	Radialwellendichtring	Radial Shaft Seal
x16	2	06.1689	O-Ring	O-Ring
17	8	21.0616	Innensechskantschraube	Hexagon Socket Screw
18	8	07.3197	Federring	Spring Washer
20	2	05.0210	Kegelrollenlager	Taper Roller Bearing
20A	1-5	07.5073	Paßscheibe 0,1	Fitting Disc 0,1
	1-5	07.5973	Paßscheibe 0,15	Fitting Disc 0,15
21	1	07.5081	Wellenschutzhalter	Shaft Guard Holder
21A	1	07.5082	Wellenschutz	Shaft Guard
22	1	11.0809	Kurbelwelle	Crankshaft
23	1	07.1671	Paßfeder	Fitting Key
24	3	00.6435	Gleitlagerpleuel kpl.	Connecting Rod Assy
25	3	00.6434	Kreuzkopf kpl.	Crosshead Assy
28	3	11.0810	Kreuzkopfbolzen	Crosshead Pin
29B	2	07.4647	Schlauchschelle 2 für Kühlerschlauch	Bracket 2 for Cooling Hose
29D	2	07.4646	Schlauchschelle 1 für Kühlerschlauch	Bracket 2 for Cooling Hose
30	1	03.0200	Abdeckplatte	Cover Plate
30A	8	21.0256	Sechskantschraube	Hexagon Screw
30B	4	08.0132	Durchführungsstülle	Grommet
30C	8	07.3512	Scheibe	Disc
30D	1	00.4344	Deckel	Cover
31	1	07.1628	Ringschraube	Eye Bolt
x32	3	06.0532	Radialwellendichtring	Radial Shaft Seal
33	3	07.1626	Dichtungsaufnahme	Seal Retainer
x33A	3	06.0577	O-Ring zu 33	O-Ring for 33
33B	3	07.1438	Seegerring zu 33	Circlip for 33
33C	3	07.0859	Paßscheibe	Fitting Disc
34	3	07.1764	Ölabstreifer	Oil Scraper
36	3	00.5840	Plungerrohr kpl.	Plunger Pipe Assy
36A	3	07.1576	Plungerverschraubung	Plunger Connection
36B	3	11.0427	Plungerrohr	Plunger Pipe
36C	3	21.0628	Spannschraube	Tensioning Screw
36D	3	06.0780	Cu-Dichtring	Copper Ring
38	3	07.4442	Dichtungskassette	Seal Case
•38A	3	06.1218	O-Ring zu 38	O-Ring for 38
•38B	3	06.0578	O-Ring P75/210	O-Ring P75/210
39	3	07.4441	Dichtungshülse	Seal Sleeve
•39A	3	06.1209	Compactring	Compact Ring P75/210
41	3	07.2010	Manschettenstützring	Sleeve Support Ring
•42	9	06.0726	Manschette	Sleeve
43	3	07.2011	Druckring	Pressure Ring
45	3	07.3105	Spannfeder	Tension Spring
49	8	21.0298	Stiftschraube	Stud Bolt
49A	8	07.3070	Sechskantmutter	Hexagon Nut
50	1	01.0719	Ventilgehäuse	Valve Casing
50A	2	07.3066	Zylinderstift	Centring Pin
••51	3	00.6429	Saugventil	Suction Valve Assy
51A	3	07.5008	Federspannschale	Spring Tension Cap
51B	3	07.4908	Ventilfeder	Valve Spring
51C	3	07.3640	Ventilplatte	Valve Plate
51D	3	06.0769	O-Ring	O-Ring
51E	3	07.5009	Saugventilsitz	Suction Valve Seat
51F	3	06.0632	O-Ring	O-Ring

Lfd. Nr. Item No.	Stückzahl No. Off	Best.-Nr. Code No.	Benennung	Description
••52	3	00.6430	Druckventil	Discharge Valve Assy
52A	3	07.5008	Federspannschale	Spring Tension Cap
52B	3	07.4908	Ventilfeder	Valve Spring
52C	3	07.3640	Ventilplatte	Valve Plate
52D	3	06.0769	O-Ring	O-Ring
52E	3	07.5010	Druckventilsitz	Discharge Valve Seat
52F	3	06.1683	O-Ring	O-Ring
55	3	07.5060	Ventilhalter	Valve Retainer
••56A	3	06.0583	O-Ring	O-Ring
••56B	3	06.0579	Stützring	Support Ring
57	3	07.3176	Spannfeder	Tension Spring
58	3	07.3719	Stopfen M64x2	Plug M64x2
60	1	07.1760	Verschlußstopfen G 1 1/4	Plug G 1 1/4
61	1	07.1763	Verschlußstopfen G 2 1/2	Plug G 2 1/2
66	1	07.3211	Scheibe für Kurbelwelle	Disc for Crankshaft
67	1	21.0394	Sechskantschraube	Hexagon Screw
90	1	00.6446	Ölkühler	Oil Cooler
K1	1	03.0363	Kühlerplatte	Cooling Vane Plate
xK2	2	06.1688	Dichtung f. Getriebedeckel	Seal for Gear Cover
K3	1	03.0362	Getriebedeckel	Gear Cover
K4	4	21.0608	Senkkopfschr. m. Innen-6kant	Hexagon Head Countersunk Screw
K5	8	21.0692	Innensechskantschraube	Hexagon Socket Screw
K6	8	07.3196	Federring	Spring Washer
K7	1	00.6453	Anschlußstutzen f. Ölkühler	Connection for Oil Cooler
K8	6	06.0620	Cu-Dichtring	Copper Seal
K9	2	07.0705	Stopfen G1/2	Plug G1/2
K10	3	07.4180	Reduziernippel	Reducing Nipple
K11	3	07.4179	Winkelschlauchtülle mit Mutter	U-Joint Connector c/w Nut
K12	2	32.0051	Schlauch f. Kühlung	Tube for Cooler
K13	4	07.1591	Schlauchbinder	Hose Clamp
K14	2	32.0055	Schlauchschutz	Hose Guard
K15	1	07.4426	Mutterteil-Schlauchverschraubung	Hose Coupling Nut
K16	4	06.1625	Flachdichtung	Flat Gasket
K17	4	07.3512	Unterlegscheibe	Washer
K18	4	21.0714	Innensechskantschraube	Hexagon Socket Screw
	1	15.0038	Montagewerkzeug f. Ventile	Valve Tool
	1	00.6654	Antrieb kpl. (4x12-13/1-34/49/49A/50A/66/67 ohne 29B/D)	Gear Assy (4x12/13/1-34/49/49A/50A/66/67 w/o 29B/D)
	1	00.6602	Pumpenkopf (3x12-13/50-61 ohne 50A)	Pump Head (3x12-13/50-61 w/o 50A)
•	1	14.0987	Rep. Satz Plungerdichtungen	Plunger Seal Repair Kit
x	1	14.0986	Rep. Satz Dichtungen für Antrieb	Seal Repair Kit for Gear
••	1	14.0870	Rep. Satz Ventile	Valve Repair Kit
	1	00.5842	Plungerwechselsatz (36-45)	Plunger Replacement Kit (36-45)

Bei Bestellung von Ersatzteilen bitte Bestell-Nr., Pumpen-Nr. und -type angeben.
When ordering please state Code No., Pump Model and Pump Serial No.



Technische Änderungen vorbehalten
 Subject to change

P75/210-200G