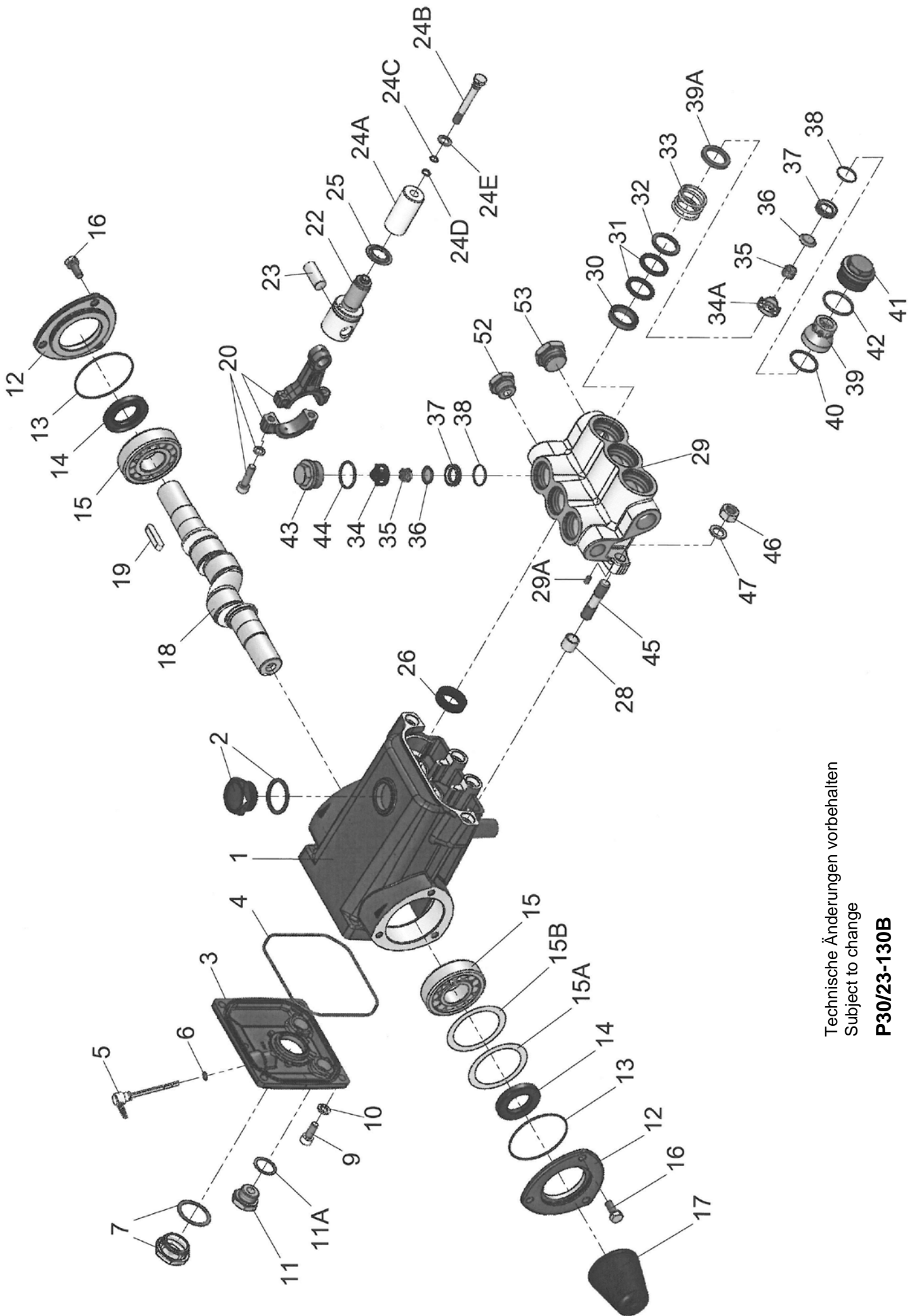


**Ersatzteilverzeichnis P30/23-130B**  
**Spare Parts List**

**Best.-Nr.: 00.6264**  
**Code Nr.**

Lfd. Nr. Item No.	Stückzahl No. Off	Best.-Nr. Code No.	Benennung	Description
1	1	01.0255	Antriebsgehäuse	Crankcase
2	1	00.2431	Ölauffüllstopfen kpl.	Oil Filler Plug Assy
3	1	03.0162	Getriebedeckel	Crankcase Cover
4	1	06.0286	O-Ring zu 3	O-Ring for 3
5	1	00.0564	Ölmeßstab kpl.	Oil Dipstick Assy
6	1	06.0053	O-Ring zu 5	O-Ring for 5
7	1	00.2416	Ölschauglas	Oil Sight Glass
9	4	21.0026	Zylinderschraube	Cylinder Screw
10	4	07.2994	Federring	Spring Ring
11	2	07.0705	Stopfen G1/2	Plug G1/2
11A	2	06.0067	O-Ring	O-Ring
12	2	03.0163	Lagerdeckel	Bearing Cover
13	2	06.0288	O-Ring	O-Ring
14	2	06.0287	Radialwellendichtring	Radial Shaft Seal
15	2	05.0100	Zylinderrollenlager	Roller Bearing
15A	1-2	07.1961	Paßscheibe	Fitting Disc
16	6	21.0034	Sechskantschraube	Hexagon Screw
17	1	07.4600	Wellenschutz	Shaft Protector
18	1	11.0258	Kurbelwelle	Crankshaft
19	1	07.3050	Passfeder	Fitting Key
20	3	00.3288	Gleitlagerpleuel kpl.	Connecting Rod Assy
22	3	00.0596	Kreuzkopf kpl.	Crosshead Assy
23	3	11.0259	Kreuzkopfbolzen	Crosshead Pin
24A	3	11.0272	Plungerrohr	Plunger Pipe
24B	3	21.0338	Spannschraube	Tension Screw
24C	3	06.0113	O-Ring	O-Ring
24D	3	06.0114	Stützring	Support Ring
24E	3	06.0275	Cu-Dichtring	Copper Ring
25	3	07.4354	Ölabstreifer	Oil Scraper
26	3	06.0290	Radialwellendichtring	Radial Shaft Seal
28	2	07.0874	Zentrierhülse	Seal Retainer
29	1	01.0272	Ventilgehäuse	Valve Casing
29A	2	21.0287	Gewindestift	Inner Hexagon Stud Bolt
30	3	07.0924	Druckring	Pressure Ring
•31	6	06.0949	Manschette	Sleeve
32	3	07.0960	Manschettenstützring	Sleeve Support Ring
33	3	07.0918	Druckfeder	Pressure Spring
o34	3	07.0956	Federspannschale Druck	Spring Tension Cap for Pressure
o34A	3	07.1990	Federspannschale Saug	Spring Tension Cap for Suction
o35	6	07.2147	Ventilfeder	Valve Spring
o36	6	07.0957	Ventilplatte	Valve Plate
o37	6	07.0292	Ventilsitz	Valve Seat
o38	6	06.0067	O-Ring	O-Ring
39	3	07.0915	Saugventilaufnahme	Suction Valve Adaptor
39A	3	07.0916	Distanzring	Spacer Ring
•40	3	06.0255	O-Ring	O-Ring
41	3	07.0912	Stopfen M36x1.5	Plug M36x1.5
•42	3	06.0285	O-Ring	O-Ring
43	3	07.0814	Stopfen M30x1.5	Plug G3/4
•44	3	06.0251	O-Ring	O-Ring
45	4	21.0074	Stiftschraube	Stud Bolt
46	4	07.0988	Sechskantmutter	Hexagon Nut
47	4	07.2707	Scheibe	Disc
52	1	07.0705	Stopfen G1/2	Plug G1/2
53	1	07.1001	Stopfen G3/4	Plug G3/4
		00.1985	Antrieb kpl. (1-28/45-47)	Gear Assy (1-28/45-47)
		00.5533	Pumpenkopf kpl. (29-44/52,53)	Pump Head Assy (29-44/52,53)
o	1	14.0037	Rep.Satz Ventile	Valve Repair Kit
•	1	14.0663	Rep.Satz Dichtungen	Seal Repair Kit

Bei Bestellung von Ersatzteilen bitte Bestell-Nr., Pumpen-Nr. und -type angeben  
 When ordering please state Code No., Pump Model and Pump Serial No.



Technische Änderungen vorbehalten  
 Subject to change

**P30/23-130B**