



Leistungsbereich - Performance

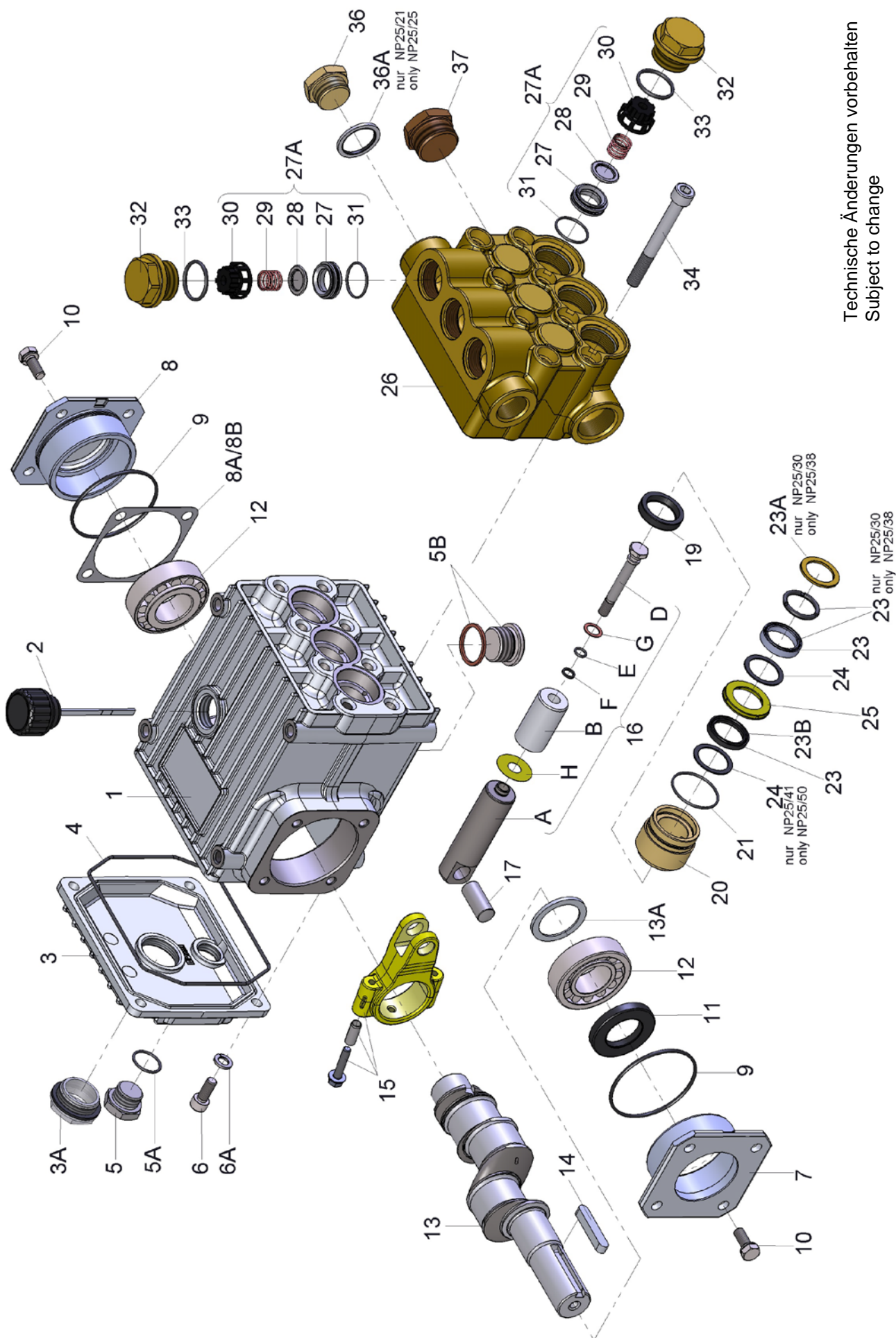
Type	Best.-Nr.	Leistungs- aufnahme	Überdruck max.	Drehzahl max.	Förder- menge max.	Wasser temp. max.	Plunger -Ø	Hub	Gewicht ca.	NPSHR
	Code No.	Power Consump.	Pressure max.	RPM max.	Output max.	Water- Temp. max.	Plunger dia.	Stroke	Weight approx.	NPSH Required
		kW	bar	min ⁻¹	l/min	°C	mm	mm	kg	mWs
NP25/41-170DUP	--	13.5	170	1450	40.4	70	25	20	16.6	8.0
NP25/50-150DUP	00.5561	14.3	150	1450	48.4	70	25	24	16.6	9.3

Für Inbetriebnahme, Wartung, Sicherheitsvorschriften und Instandsetzung beachten Sie die Betriebsanleitung der Standardpumpen.

Please refer to the operating instructions for the standard pumps with regard to operation, maintenance, safety guidelines and repair.

Lfd. Nr. Item No.	Stückzahl No. Off	Best.-Nr. Code No.	Benennung	Description
1	1	01.0599	Antriebsgehäuse	Crankcase
2	1	00.3090	Ölmeßstab kpl.	Oil Dipstick Assy
3	1	03.0243	Getriebedeckel	Crankcase Cover
3A	1	00.2416	Ölschauglas	Oil Sight Glas Assy
4	1	06.1005	O-Ring	O-Ring
5	1	07.1780	Stopfen G1/2	Plug G1/2
5A	1	06.0067	O-Ring	O-Ring
5B	1	00.5431	Stopfen kpl.	Plug Assy
6	4	21.0365	Innensechskantschraube	Hexagon Screw
6A	4	07.2994	Federring	Spring Washer
7	1	03.0403	Lagerdeckel	Bearing Cover
8	1	03.0350	Lagerdeckel	Bearing Cover
8A	1-3	07.4455	Paßscheibe	Fitting Disc
8B	1	07.4456	Paßscheibe	Fitting Disc
9	2	06.0058	O-Ring	O-Ring
10	8	21.0366	Sechskantschraube	Hexagon Screw
10A	8	07.2994	Federring	Spring Washer
11	1	06.0287	Radialwellendichtring	Radial Shaft Seal
12	2	05.0202	Kegelrollenlager	Typer Roller Bearing
13	1	11.0875	Kurbelwelle (NP25/41DUP	Crankshaft (NP25/41DUP)
13	1	11.0865	Kurbelwelle (NP25/50DUP)	Crankshaft (NP25/50DUP)
13A	1	07.6005	Distanzring	Spacer Ring
14	1	07.3522	Paßfeder	Fitting Key
15	3	00.2458	Gleitlagerpleuel kpl.	Connecting Rod Assy
16	3	00.4686	Plunger kpl.	Plunger Assy
16A	3	11.0623	Plunger	Plunger
16B	3	11.0574	Plungerrohr	Plunger Pipe
16D	3	21.0339	Spannschraube	Tension Screw
16E	3	06.0519	O-Ring	O-Ring
16F	3	06.0114	Stützring	Support Ring
16G	3	06.0462	Stahl Dichtr. (beids. LOC577 auftragen)	Steel Ring (coat on both sides with LOC577)
16H	3	07.3723	Ölabstreifer	Oil Scraper
17	3	11.0739	Kreuzkopfbolzen	Crosshead Pin
•19	3	06.1569	Radialwellendichtring	Radial Shaft Seal
20	3	07.4846	Dichtungsaufnahme	Seal Adaptor
•21	3	06.0277	O-Ring	O-Ring
•23	3	06.1309	Nutring	Grooved Seal Packing
•23B	3	06.1310	Nutring	Grooved Seal Packing
•24	6	07.2695	Stützring	Support Ring
25	3	07.3154	LRF-Ring	LRF-Ring
26	1	01.0625	Ventilgehäuse	Valve Casing
27A	6	00.4687	Ventil kpl. (27-31)	Valve Assy (27-31)
••27	6	07.3186	Ventilsitz	Valve Seat
••28	6	07.3913	Ventilplatte	Valve Plate
••29	6	07.3585	Ventilfeder	Valve Spring
••30	6	07.2705	Federspannschale	Spring Tension Cap
••31	6	06.0526	O-Ring	O-Ring
32	6	07.3152	Stopfen	Plug
••33	6	06.0251	O-Ring	O-Ring
34	8	21.0367	Innensechskantschraube	Hexagon Screw
36	1	07.2085	Stopfen G3/4	Plug G3/4
37	1	07.1664	Stopfen G1	Plug G1
	1	00.6274	Antrieb kpl. NP25/41DUP (1-19/34)	Gear Assy NP25/41DUP (1-19/34)
	1	00.6275	Antrieb kpl. NP25/50DUP (1-19/34)	Gear Assy NP25/50DUP (1-19/34)
	1	00.6588	Pumpenkopf kpl. (21-37 ohne 34)	Pump Head Assy (21-37 w/o 34)
•	1	14.0732	Rep.Satz Dichtungen	Seal Repair Kit
••	1	14.0477	Rep.Satz Ventile	Valve Repair Kit

Bei Bestellung von Ersatzteilen bitte Bestell-Nr., Pumpen-Nr. und -type angeben
 When ordering please state Code No., Pump Model and Pump Serial No.



Technische Änderungen vorbehalten
 Subject to change
NP25/41-170DUP
NP25/50-150DUP