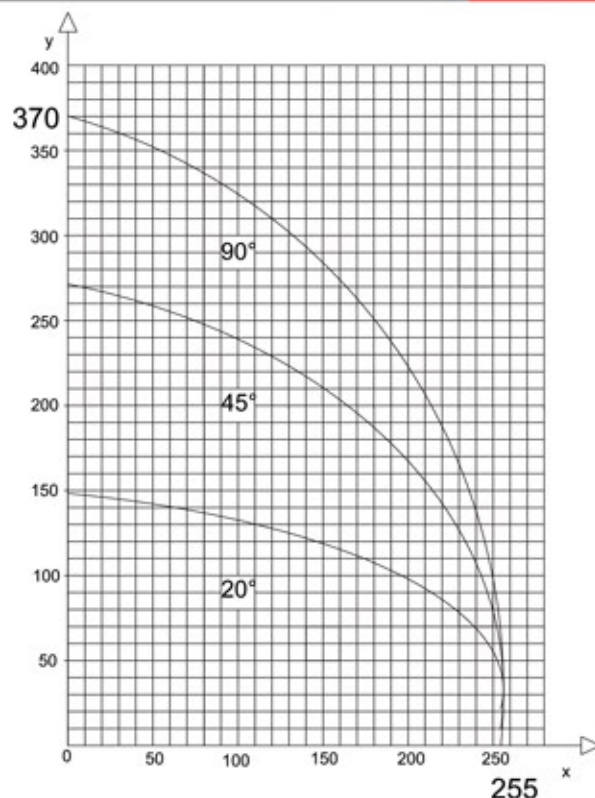


Troncatrice monotesta  
Single-head cutting off machine  
Tronçonneuse à une tête  
Einkopf-trennmaschine  
Sierra monocabezal



# Comall

Aluminium Machinery



Troncatrice elettropneumatica monatesta con lama a scomparsa ad avanzamento ed inclinazione automatica.

Motore rotazione lama, azionato da inverter. Inclinazione testa da 20° destra a 20° sinistra, con possibilità di gradi intermedi a posizionamento manuale (battuta meccanica). Protezione automatica integrale della zona di taglio.

#### ACCESSORI IN DOTAZIONE:

- Lama Ø700
- Morse pneumatiche



Single-head electro-pneumatic sawing machine, retractable blade with automatic tilting and feed.

Equipped with inverter-operated blade rotation motor. Head tilting from 20° right to 20° left with intermediate angles possible with manual adjustment (mechanical stop). Automatic integral safety guard around cutting area.

#### STANDARD ACCESSORIES:

- Ø 700 mm. saw blade
- Pneumatic vices



Tronçonneuse à commande électropneumatique, à une tête, avec lame escamotable à avancement et inclinaison automatique.

Moteur rotation lame actionné par onduleur. Inclinasion tête de 20° droite à 20° gauche, inclinaison possible à des degrés intermédiaires, avec positionnement manuel (butée mécanique). Carter automatique couvrant toute la zone de coupe.

#### ACCESSOIRES FOURNIS:

- Lame Ø 700 mm
- Etaux pneumatiques



Elektropneumatische Gehrungskreissäge mit versenkbarem Sägeblatt mit automatischem Vorschub und automatisch gesteuerter Gehrungseinstellung.

Invertergesteuerter Sägeblattmotor. Schwenkbereich von 20° recht bis 20° links und manuelle Zwischengradeinstellung (mechanischer Anschlag). Automatisch schließende Integralschutzhaube für den Schneidbereich.

#### SERIENMÄßIGES ZUBEHÖR:

- Sägeblatt Ø 700 mm
- Pneumatische Spannvorrichtungen



Tronzadora electroneumática de un cabezal con disco retráctil de avance e inclinación automáticos.

Motor rotación disco accionado mediante un inverter. Inclinación cabezal de 20° derecha a 20° izquierda con posibilidad de posiciones intermedias manuales (tope mecánico). Carter de protección automático integral de la zona de corte.

#### ACCESORIOS DE SERIE:

- Disco Ø 700 mm
- Mordazas Neumáticas



Motor

4Kw  
5.36Hp



Three-phase

400V-50Hz



Motor RPM

1900



Blade Disc Ø

700



Operating pressure

7-8 bar



Dimensions mm

1000x1700 h1550



Weight

500

Dati, descrizioni ed illustrazioni sono forniti a titolo indicativo • Data, description, and illustrations are for indication only • Données, descriptions et illustrations ne sont fournies qu'à titre indicatif • Daten, Beschreibungen und Abbildungen dieses Prospektes sind unverbindlich • Datos, descripciones e ilustraciones están realizados a título informativo.