



Technische fiche

PROTECTION MADE EASY

Mixtane Roller Textur



Beschrijving en bestemming van het product

Mixtane Roller Textur is een tweecomponent performante acrylaatpolyurethaanlak voor roltoepassing. Door de aanwezigheid van een kleine inerte korrel wordt een ruwer oppervlak bekomen. De aanwezigheid van de korrel zorgt voor een antislip-effect.

Mixtane Roller Textur is verkrijgbaar in hoogglans en satijn.

Mixtane Roller Textur onderscheidt zich door volgende hoogwaardige eigenschappen:

- zeer hoge buitenbestendigheid
- zeer goed glans- en kleurbehoud
- zeer goede chemische weerstand
- hoge hardheid, elasticiteit en abrasieweerstand
- aangepast voor roltoepassing
- antislip effect

Mixtane Roller Textur is bijgevolg de ideale afwerkingslaag voor roltoepassing (wanneer bovenvermelde hoogwaardige eigenschappen moeten bekomen worden) op vloeren (belijningen, afbakeningszones), getraande vloerplaten, ...

Bindmiddel

Polyurethaanpolymeer opgebouwd uit hydroxyacrylaathars en polyfunctioneel alifatisch polyisocyaanaat.

Pigment

Lichtstabele organische of anorganische kleurpigmenten.

Kleur

Alle RAL kleuren kunnen standaard bekomen worden, met uitzondering van de luminescente en metaaleffecten. Andere kleuren op aanvraag.

Glans

Hoogglans en satijn

Technische gegevens

- **Densiteit:** 1.10-1.20 (± 0.1) g/ml afhankelijk van het kleur
- **Vaste-stof-gehalte:** 47 \pm 2 % in volume
- **Mengverhouding:** Zie tabel mengverhoudingen
Mengfouten resulteren in glansverschillen en afwijkende eigenschappen, daarom wordt aangeraden de volledige inhoud van basis en harder te mengen.
- **Potlife:** \pm 4 uur (bij 20°C)
- **Droogtijden:**

Stofvrij	:	na 15 minuten
(Luchtdroging 20°C – Kleefvrij	:	na 3 uur
40 micron)	:	na 12 uur
Droog	:	na 12 uur
Doorhard	:	na 7 dagen
- **Overschilderbaar** na 16 uur (20°C).
Maximum 48 uur overschilderbaar zonder tussenschuren voorgaande laag.
- **VOC:** < 460 g/L (gebruiksklaar)
- **Theoretisch rendement:** 8-10 m²/kg (50-60µm DFT)
Het praktisch rendement wordt in belangrijke mate beïnvloed door de ruwheid en porositeit van de ondergrond, de aangebrachte laagdikte en/of de verliezen bij applicatie.

Oppervlaktevoorbereiding

Voor optimale hechting op staal, aluminium, galvanisatie, eerst **Cryltane DTS 20** of **Cryltane AC VHA 006** aanbrengen (werkwijze: zie technische fiche).

Voor applicatie op vloeren (traanplaten, belijningen, afbakeningszones, ...): werkwijze zie stroomschema " **Mixtane Roller Texture** op vloeren".

Gebruikswijze

Materiaal reinigen met **Solvatane**.

Mixtane Roller Textur kan perfect in één of twee lagen, naargelang de ondergrond (porositeit en kleur), aangebracht worden met de rol. **Mixtane Roller Textur** wordt gebruiksklaar geleverd. De minimum wachttijd tussen twee lagen **Mixtane Roller Textur** is 12 uur. Wanneer langer gewacht wordt dan 48 uur tussen 2 lagen, dient steeds tussengeschuurd te worden om een goede tussenlaaghechting te verzekeren.

Overzicht mengverhoudingen:

Hoogglans	(> 90 % (60° Gn))	4.3/1 harder BN4
Satijn	(50 \pm 10 % (60°Gn))	3.3/2 harder BNK4

Applicatievoorwaarden

De relatieve vochtigheid mag maximaal 85 % bedragen terwijl de temperatuur van het oppervlak, bij de applicatie, minimum 8°C en 3°C hoger moet zijn dan het dauwpunt. Temperatuur en relatieve vochtigheid moeten steeds in de directe nabijheid van de te coaten ondergrond worden opgemeten.

Stockagestabiliteit

Minimum 2 jaar in de originele, ongeopende verpakking, gestockeerd in een droge ruimte bij temperaturen tussen -20°C tot +40°C.

Veiligheidsmaatregelen

Voor uitgebreide gegevens over veiligheidsmaatregelen, persoonlijke bescherming en transportgegevens van dit product verwijzen wij naar de veiligheidsfiche.

De laatste versie van onze technische fiches is steeds beschikbaar op onze website: www.libertpaints.com

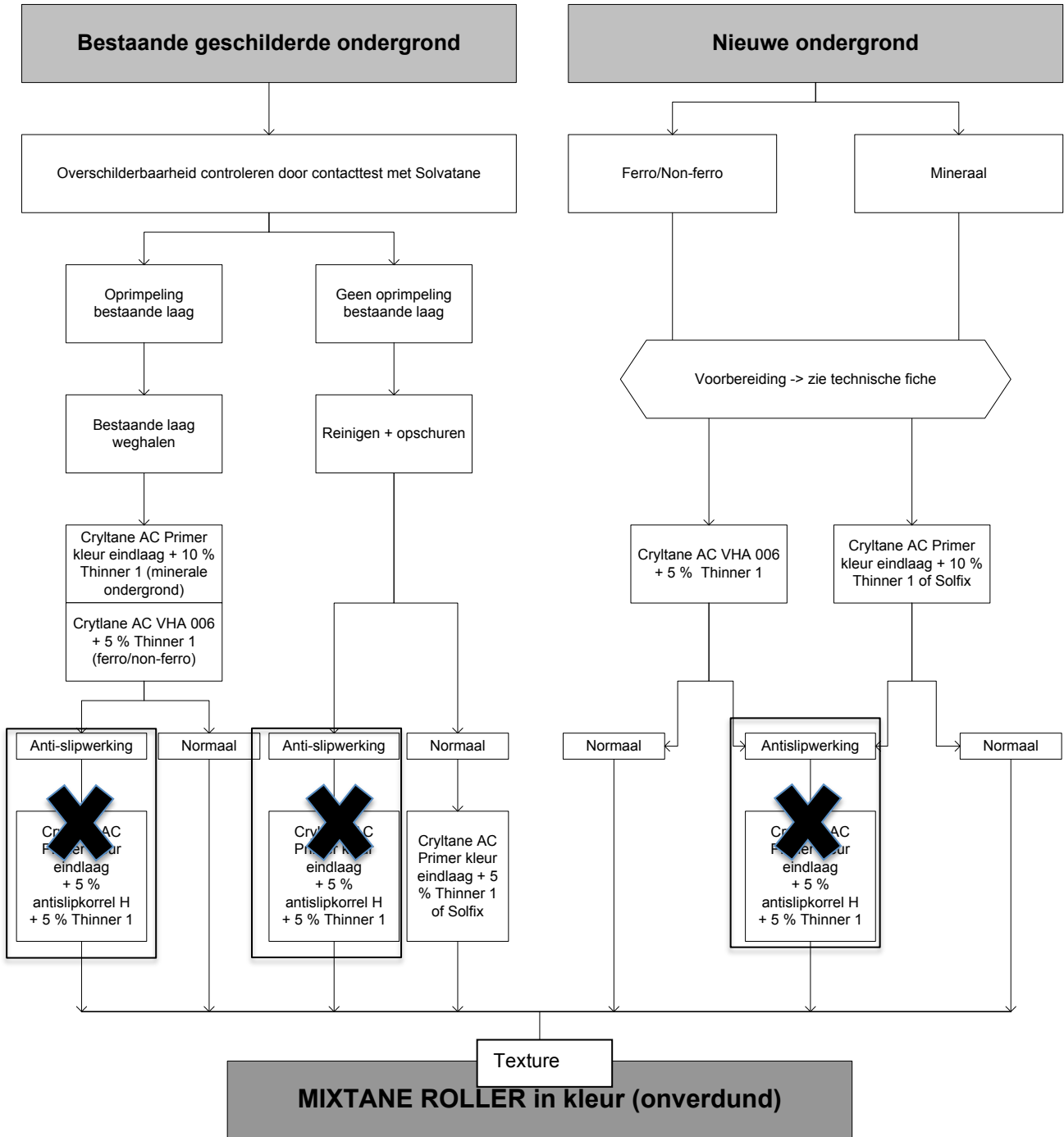
Disclaimer

De in deze technische fiche gegeven informatie wordt slechts bedoeld als een algemene productbeschrijving op basis van onze ervaringen en tests en geeft derhalve geen concreet praktijkvoorbeeld weer dat toegepast werd in alle mogelijke omstandigheden. Hieruit kan dan ook geen aansprakelijkheid in hoofde van Libert Paints worden afgeleid.

Wij nodigen onze klanten uit eerst de toepasbaarheid van het product te toetsen aan de aard en de staat van de oppervlakken alsook aan de werkomstandigheden en in geval van twijfel de nodige representatieve testen uit te voeren. Richt u zich in voorkomend geval tot onze afdeling R&D. Let wel: Het is aan ons cliënteel om te verifiëren of de actuele fiche niet vervangen werd door een recentere.

Stroomschema gebruik MIXTANE ROLLER op vloeren (mineraal/ferro/non-ferro)

Doel : schilderen van markering (belijning, loopbanen, afgebakende zones) op nieuwe of oude geschilderde minerale/ferro en non-ferro vloerooppervlakten (traanplaten bvb) met een zeer hoogwaardige 2K verf



OPMERKING : dosage antislipkorrel : 175 ml op 1 L Cryltane AC Primer (= 5 % in gewicht)