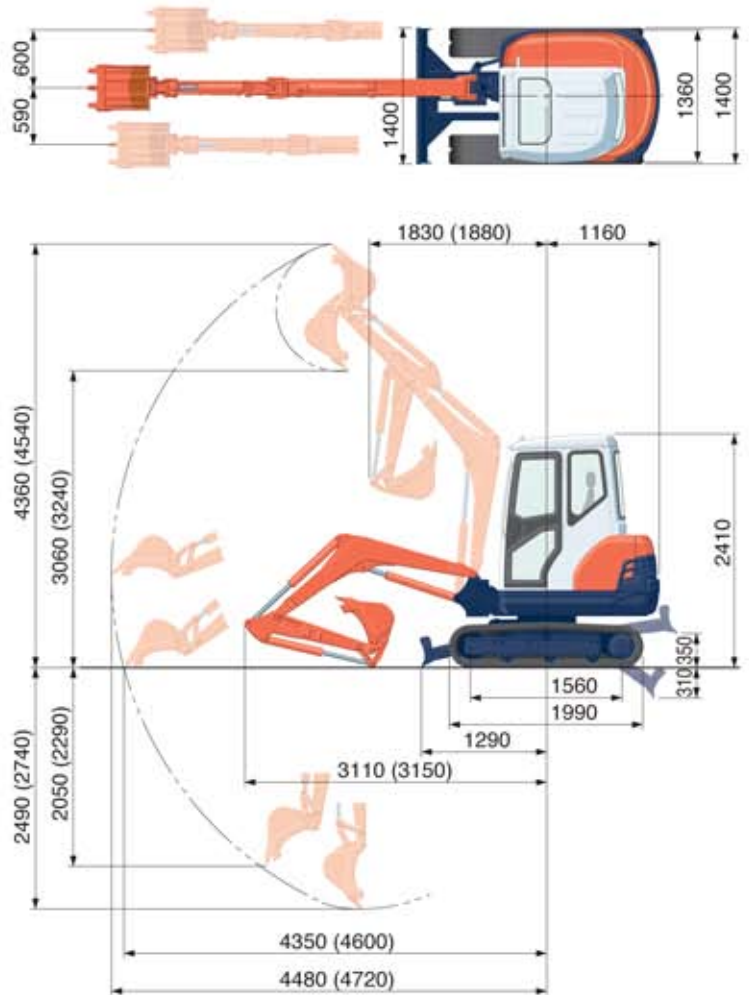


SPECIFICATIES

*Met rubber rupsen

Gewicht	Met cabine (Std. knikarm/Lange knikarm) kg	2590/2600
	Met overkapping (Std. knikarm/Lange knikarm) kg	2485/2495
Capaciteit van de bak volgens SAE/CECE norm	m ³	0,06
Breedte van de bak	met zijmesses	mm 475
	zonder zijmesses	mm 450
Motor	Model	V1 505-E2-BH-9EU
	Type	Watergekoelde dieselmotor E-TVCS
Vermogen DIN 6271 NB	Pk bij omw/min	24,8/2100
	Kw bij omw/min	18,2/2100
Aantal cilinders		4
Boring en slag	mm	78 x 78,4
Inhoud	cc	1498
Lengte (buitenafmeting) (Std. knikarm/Lange knikarm)	mm	4270/4310
Hoogte (buitenafmeting)	Cabine	mm 2410
	Afdak	mm 2430
Zwenksnelheid	omw/min	9,5
Breedte van de rubberrupsen	mm	300
Lengte (hart op hart) van de rupsen	mm	1560
Afmetingen van het duwblad (lengte x hoogte)	mm	1400 x 300
Hydraulische pompen	P1, P2	Pomp met variabele opbrengst
	Opbrengst	ℓ /min 29,4+29,4
	Hydraulische druk	MPa(kgf/cm ²) 22,6 (230)
	P3	Tandwielpompe
Opbrengst	ℓ /min	16,8
	Hydraulische druk	MPa(kgf/cm ²) 17,2 (175)
Opbrekkraft	Knikarm (Std./Lange) daN (kgf)	1470/1240 (1500/1265)
	Graafbak	daN (kgf) 2520 (2570)
Graafarm draaibaar (link/rechts)	graden	80/60
Extra circuit	Opbrengst	ℓ /min 50,6
	Hydraulische druk	MPa(kgf/cm ²) 20,6 (210)
Inhoud hydraulische olie tank/volledig circuit	ℓ	34
Inhoud brandstoftank	ℓ	45
Max. rijsnelheid	Langzaam	km/u 2,7
	Snel	km/u 4,6
Gronddruk Ground	Met cabine	kPa(kgf/cm ²) 26,5 (0,270)
	Met overkapping	kPa(kgf/cm ²) 25,0 (0,255)
Bodemvrijheid	mm	305

AFMETINGEN



Eenheid: mm

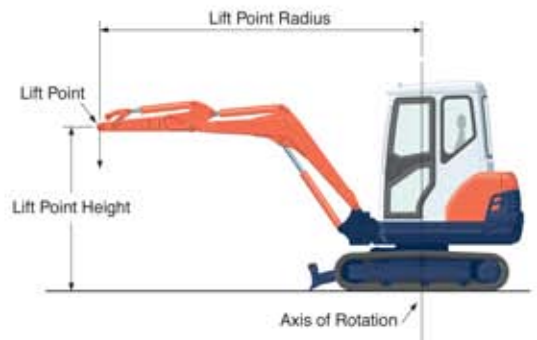
HEFCAPACITEIT

KX61-3(CAB) with standard arm: daN (ton)

Lift Point Height	Lifting point radius (2,5m)			Lifting point radius (3,5m)		
	Over-front		Over-side	Over-front		Over-side
	Blade Down	Blade UP		Blade Down	Blade UP	
2,0m	700 (0,71)	700 (0,71)	681 (0,69)	604 (0,62)	519 (0,53)	412 (0,42)
1,5m	865 (0,88)	855 (0,87)	661 (0,67)	638 (0,65)	513 (0,52)	407 (0,42)
1,0m	1028 (1,05)	830 (0,85)	640 (0,65)	680 (0,69)	506 (0,52)	401 (0,41)
0m	1162 (1,19)	810 (0,83)	617 (0,63)	717 (0,73)	497 (0,51)	392 (0,40)

KX61-3(CAB) with long arm: daN (ton)

Lift Point Height	Lifting point radius (2,5m)			Lifting point radius (3,5m)		
	Over-front		Over-side	Over-front		Over-side
	Blade Down	Blade UP		Blade Down	Blade UP	
2,0m	595 (0,61)	595 (0,61)	595 (0,61)	546 (0,56)	522 (0,53)	415 (0,42)
1,5m	763 (0,78)	763 (0,78)	670 (0,68)	590 (0,60)	515 (0,53)	409 (0,42)
1,0m	944 (0,96)	835 (0,85)	645 (0,66)	642 (0,65)	507 (0,52)	401 (0,41)
0m	1148 (1,17)	802 (0,82)	614 (0,63)	713 (0,73)	493 (0,50)	388 (0,40)



NB:

* De hefcapaciteiten zijn gebaseerd op ISO 10567 en overschrijden niet de 75 % van de statische hefflast van de machine of 87 % van de hydraulische hefcapaciteit van de machine.

* Bij het meten van de hefcapaciteiten zijn de graafbak, hijshaak, hijsband en andere hijsbenodigdheden in aanmerking genomen.

* Werkbereiken zijn met Kubota standard bak, zonder snelkoppeling.

* De specificaties zijn onderhevig aan veranderingen ten gevolge van produktverbetering zonder voorafgaande kennisgeving.