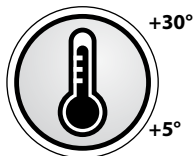




### Characteristics



FLOWJOINT® is a ready-to-use fast hardening, low shrinkage jointing mortar with extremely good self-flowing characteristics, used for the jointing of cobbles, non-porous clinkers and concrete tiles and pavements, where an early load and taking into service is required.

FLOWJOINT® has an excellent adhesion to cobbles and extraordinary high compression strength.

FLOWJOINT® is composed of special hydraulic binding agents, quartz sands and additives of superior quality. FLOWJOINT® can be used on 8 up to 30 mm wide joints.

It is a ready-to-use product in the form of a powder. By adding only water, a liquid to plastic jointing mortar with a high mechanical resistance is obtained, which on top of that can be applied to non-permanent humid bases. Existing joints can be repaired using FLOWJOINT®.

TECHNICAL CHARACTERISTICS	Corresponds to the requirements according to NBN EN 13888
High abrasion resistance (CG2 A)	≤ 1.000 mm <sup>3</sup>
Flexural strength after dry storage	≥ 2,5
Flexural strength after freeze-thaw cycles	≥ 2,5
Compressive strength after dry storage	≥ 15
Compressive strength after freeze-thaw cycles	≥ 15
Shrinkage	≤ 3 mm/m
Reduced water absorption after 30 min. (CG2 W)	≤ 2 g
Reduced water absorption after 240 min. (CG2 W)	≤ 5 g

Mixing ratio	Consumption	Packaging
± 3,25 to 3,50 l water per bag of 25 kg (± 13 to 14 % water)	± 30 kg/m <sup>2</sup> , depending on the depth of the joint and size of the pavement products	25 kg
Colours	Processing time	Application temperature
Light grey	± 15 to 20 min	+ 5 °C till + 30 °C (substrate & ambient around)

## Directions for use

### 1. Substrate

- FLOWJOINT® is always applied to a stable, clean, appropriate substrate. The substrate must be sufficiently old. The surface must be free of oil, grease, dust, etc. Loose parts, if any, must be removed.
- In the case of strongly absorbing substrates, such as clinkers, the substrate must be moistened up to the point of saturation in order to avoid burning of the joints. In the case of repairs of old pavements or joints, the existing joints and any moss present must be removed sufficiently.
- Moisten the surface beforehand with clean water, remove excess water. Avoid that puddles are formed.
- Ensure that the pavement has an adequate incline. The cobbles, clinkers, concrete tiles, etc. must be fixed.

### 2. Processing

FLOWJOINT® is prepared with  $\pm 13-14\%$  water, that is  $\pm 3,25$  to  $3,5$  litre of water per bag of 25 kg depending on the desired consistency.

Pour the required quantity of water for each bag of 25 kg in a mortar tub and add the dry joint mortar slowly and uniformly.

Mix everything intensively during 5 minutes with a slowly rotating mixer until a homogenous and liquid mortar without lumps is obtained. Before applying FLOWJOINT®, the jointing mortar must rest for 1 minute.

After FLOWJOINT® has been prepared with water, the product must be processed within 20 minutes.

Pour FLOWJOINT® into the joints until they are completely filled. At those spots where the product can run out, one must first make a small barrier. One can fill the joints simply using a bucket, watering can or wiping the product is with a rubber wiper.

Hardening of the excess mortar on the pavement is avoided by keeping the surface wet. As soon as the mortar in the joints begins to harden (at  $+20^{\circ}\text{C}$  this will be after  $\pm 40-60$  minutes), the surface shall be flushed abundantly with clean water, while the excess product is removed using a brush or rubber wiper. Remove the excess water. Avoid hollow joints that are too deep. Clean the tools using water.

### TECHNICAL CHARACTERISTICS:

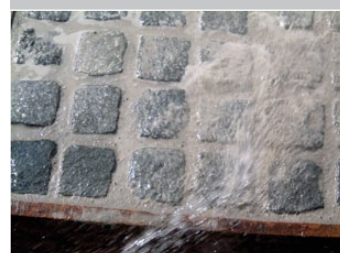
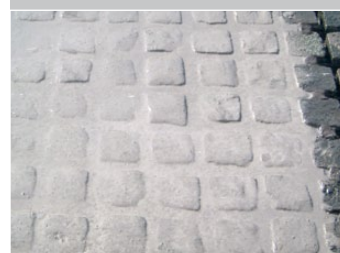
Liquid density:	2,18 kg/L = $\pm 13$ L per bag of 25 kg
Delivery state:	Light grey powder
Grain size:	0 - 4 mm
Taking into service:	After 24 to 48 hours at $+20^{\circ}\text{C}$
Processing time:	Between 15 and 20 minutes
Time of setting:	45 minutes
Compressing strength:	After 24 hours 20 MPa (N/mm <sup>2</sup> ) After 28 days 70 MPa

## Remarks

- Do not mix more product than can be processed within 20 minutes.
- The minimum depth of the joints is 30 mm. The minimum width of the joints is 8 mm and the maximum width is 30 mm.
- The processing temperature is from  $+5^{\circ}\text{C}$  to  $+30^{\circ}\text{C}$  (this applies to the surface as well to the ambient temperature around). Do not use in direct sunlight. FLOWJOINT® is temperature sensitive: a higher temperature results in a shorter processing time, a lower temperature will delay the taking into service of the pavement.
- During hardening, protect FLOWJOINT® against frost, rain, high winds and direct exposure to sunlight.
- After 4 hours (at  $+20^{\circ}\text{C}$ ), one can walk on FLOWJOINT®, traffic (e.g. cars) is allowed after 24 hours. FLOWJOINT® is a ready-to-use product, cement, plastic dispersion, sand or others additives shall not be added.

## Packaging

FLOWJOINT® is available in bags of 25 kg. Each bag of 25 kg contains a polyethylene innerbag that guarantees long-lasting conservation.



- ...
- FLOWJOINT® is beloopbaar na 4 uur (bij + 20°C), verkeer (bv. auto's) kan na 24h.
- FLOWJOINT® is een gebruiksklaar product, er mag geen cement, plasticdispersie, zand of andere additieven aan toegevoegd worden.
- FLOWJOINT® is een product op basis van cement. Door de reactie met water kan, afhankelijk van de specifieke werfomstandigheden, al dan niet vrije kalk gevormd worden aan het oppervlak die tot een meer witte kleur van de voeg zal leiden. Door verwerking van deze kalklaag, zal de kleur na verloop van tijd overgaan in grijs.
- De voegconstructie wordt dusdanig opgevat dat de optredende spanningen (bv. ten gevolge van dilatatie) door het tegelvlak kunnen opgevangen worden. Inklemming tegen plafond, vloer, kolommen, enz. dienen vermeden te worden. Uitzettingsvoegen in het draagvlak moeten in het tegelvlak hernomen worden. Al deze voegen worden met een elastische voegenkit afgedicht (P.T.B.-SILICONE SN).

## Voor grote oppervlaktes



Bij het opvoegen van opritten, terrassen en openbare wegen met FLOWJOINT® kan de overgebleven mortel op het oppervlak door de SCHWAMMIFIX 880 efficiënt opgenomen en afgevoerd worden.

De SCHWAMMIFIX 880 bestaat uit een sponsband die aangedreven wordt door een 4-takt benzinemotor. De sponsband neemt de mortel op van het oppervlak en wordt vervolgens door een waterbad getrokken waar deze gespoeld en uitgeperst wordt tussen twee rollen.

De voordelen op een rijtje:

- Efficiënte reiniging van het oppervlak in één beweging
- Geen uitwassen van de voegen
- Aanzienlijke tijds winst
- Gecontroleerde afvoer van de mortelresten

Praktische informatie:

- Nieuwe sponsband technologie: met nieuwe sponsmaterialen voor de opname van zandkorrels tot 4 mm. De sponsband wordt door een transportband met aandrijfriem aangedreven, en kan hierdoor niet uitrekken of schuin lopen, wat de levensduur ten goede komt.
- Door de persrollen omhoog te klappen kan de sponsband eenvoudig vervangen worden.
- Een watercontainer van 65 L geeft voldoende autonomie alvorens het water ververs dient te worden. De aluminiumrollen hebben een lange levensduur en zijn onderhoudsarm.
- De grote luchtbanden maken de machine gemakkelijk handelbaar, en verdelen de banddruk.
- Met een draaiwiel kan de sponsband in hoogte versteld worden, en de druk op de sponsband traploos ingesteld worden.

## Verpakking

FLOWJOINT® is leverbaar in zakken van 25 kg. Iedere zak bevat een polyethyleenzak. De houdbaarheid is 6 maanden in de originele, gesloten verpakking en droog bewaard.

