



P.T.B.-EGALISER-EN (PLUS)

Mortier de nivellement rapide

✓ ÉLIMINE LES INÉGALITÉS

✓ DURCISSEMENT RAPIDE



Dans la mesure où le sous-sol n'est pas plat, ou lorsqu'il y a des petits cratères ou inégalités, le sol peut d'abord être égalisé. Utiliser un de nos mortiers de nivellement P.T.B.-EGALISER-EN (épaisseur jusqu'à 10 mm) ou P.T.B.-EGALISER-EN PLUS (épaisseur de jusqu'à 20 mm). L'épaisseur minimale de la couche d'egaline est de 3 mm.

Les deux produits ont un comportement auto-nivelant remarquable et un durcissement rapide, ce qui permet de poursuivre rapidement la finition. Idéalement, 24 heures (à 23°C et 5 mm d'épaisseur) après l'avoir égalisé, le sol est traité avec le primaire et puis peint. (Selon la température et l'épaisseur, le temps de séchage idéal peut varier.)

Pour le nivellement de magasins, veuillez nous contacter.

Pour le mode d'emploi complet de ces deux mortiers de nivellement, nous faisons référence aux fiches produits disponibles sur notre site internet (www.compaktuna.be).



POLYCOLORIT®

Peinture étanche

✓ RÉSISTANT AUX INTEMPÉRIES

✓ FINISSAGE MATE ET IMPECCABLE



Si vous désirez non seulement pouvoir votre sol d'un coating durable, mais également rénover vos murs, nous vous recommandons

le POLYCOLORIT®. Cette peinture de dispersion pour application intérieure et extérieure montre peu d'éclaboussures à l'emploi, a un taux de recouvrement excellent, et une très bonne résistance à l'extérieur.

POLYCOLORIT® est disponible en standard dans 20 coloris.

Pour le mode d'emploi complet du POLYCOLORIT®, nous faisons référence à la fiche produit disponible sur notre site internet (www.compaktuna.be).

P.T.B.-COMPAKTUNA®

0800/92 279 - www.compaktuna.be

Industriepark Zwijnaarde 6 - 9052 Gand (Belgique)
+ 32 9 221 11 16 - info@compaktuna.be
R.P.R. Gent R.P.M.

KIT P.T.B.-FLOORCOATING

Peinture pour sols, prêt à l'emploi



Mieux construire avec
P.T.B.-COMPAKTUNA®



KIT P.T.B.-FLOORCOATING

Peinture de sol pour garages & magasins

CONTENU DU KIT

✓ PEINTURE POUR SOLS, PRÊT À L'EMPLOI

✓ COUCHE DE PROTECTION DURABLE

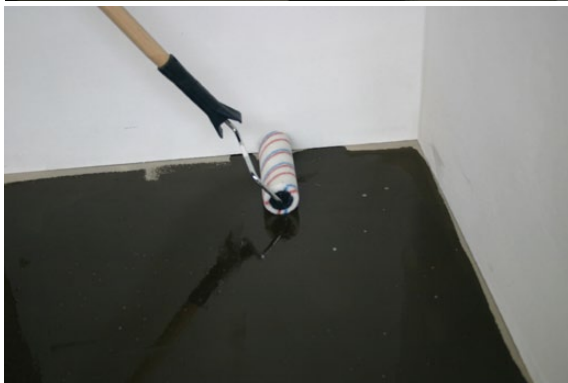


- 2,5 L de primaire P.T.B.-PRIMER PU
- 5 L de peinture de sol P.T.B.-FLOORCOATING
- 0,5 L de diluant P.T.B.-FLOORCOATING THINNER
- 2 rouleaux de peinture, résistant aux solvants

Avec ce kit, vous pouvez traiter ± 20m².

PRÉPARATION

L'application se fera toujours sur un support stable, propre, sain, débarrassé de poussière, traces d'huiles et particules détachées. L'efflorescence de chaux doit être enlevé. Le support doit également être suffisamment sec et complètement durcit. En principe, les sols en béton doivent avoir au moins 8 à 12 semaines. Les sols qui ont été régulièrement récurés avec des savons contenant de l'huile doivent être nettoyés à fond avec une solution bouillante de soude. Laisser ensuite sécher. Des supports sujets à l'humidité ascendante, poly-béton et béton traité avec un produit de cure ne sont pas appropriés. Ne pas appliquer si de l'huile a pénétré profondément dans le sol. Ceci peut donner lieu à un manque de cohésion. Si le sous-sol est inégal, il est préférable de l'égaliser au préalable. Utilisez un de nos mortiers de



nivellement P.T.B.-EGALISER-EN (couche jusqu'à 10 mm) ou P.T.B.-EGALISER-EN PLUS (couche jusqu'à 20 mm) - voir plus loin.

LA COUCHE DE FOND

P.T.B.-PRIMER PU est appliqué avec le rouleau de peinture résistant aux solvants, présent dans le kit. Le primaire est appliqué en une couche. Sur une surface peu poreuse, appliquer peu de primaire (éviter des couches épaisses). La couche de primaire est sèche au toucher après 1 à 4 heures. Endéans les 48 heures, la surface doit être couverte de la première couche de peinture.

LA COUCHE DE PEINTURE

Avec le deuxième rouleau présent dans le kit, vous appliquez le P.T.B.-FLOORCOATING. La peinture est prête à l'emploi. Il faut seulement bien la mélanger, elle peut ensuite être utilisée telle quelle. Faites attention à ce qu'il y ait suffisamment d'aération et ventilation dans les locaux, pour que les solvants



puissent s'évacuer. Dès que la première couche est appliquée, le rouleau peut être rincé avec du P.T.B.-FLOORCOATING THINNER. Après au moins 14 heures de séchage, inspectez le résultat. Des petites inégalités sont poncées avec du papier de ponçage à grains fins. Avec P.T.B.-FLOORCOATING THINNER, la surface peut être rincée, là où c'est nécessaire. Une deuxième couche de peinture est appliquée dans les 36 heures. Après 4 à 8 heures le sol est sec au toucher, et prêt à l'usage pour piétons après 20 heures. La résistance totale est atteinte après 4 jours.

P.T.B. FLOORCOATING est disponible dans les couleurs suivantes : vert, rouge et gris.



Pour le mode d'emploi complet du P.T.B.-FLOORCOATING, nous faisons référence à la fiche produit disponible sur notre site internet (www.compaktuna.be).