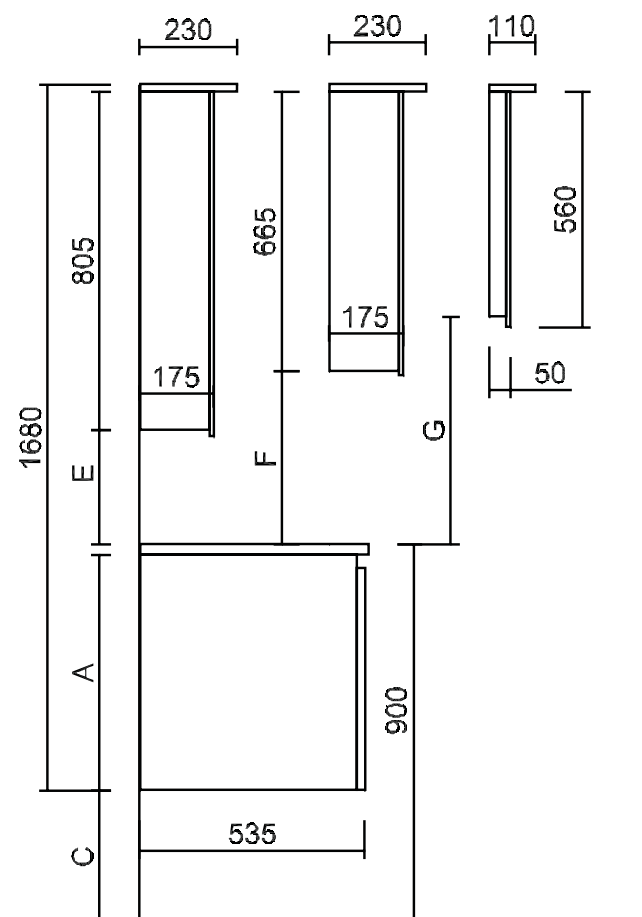
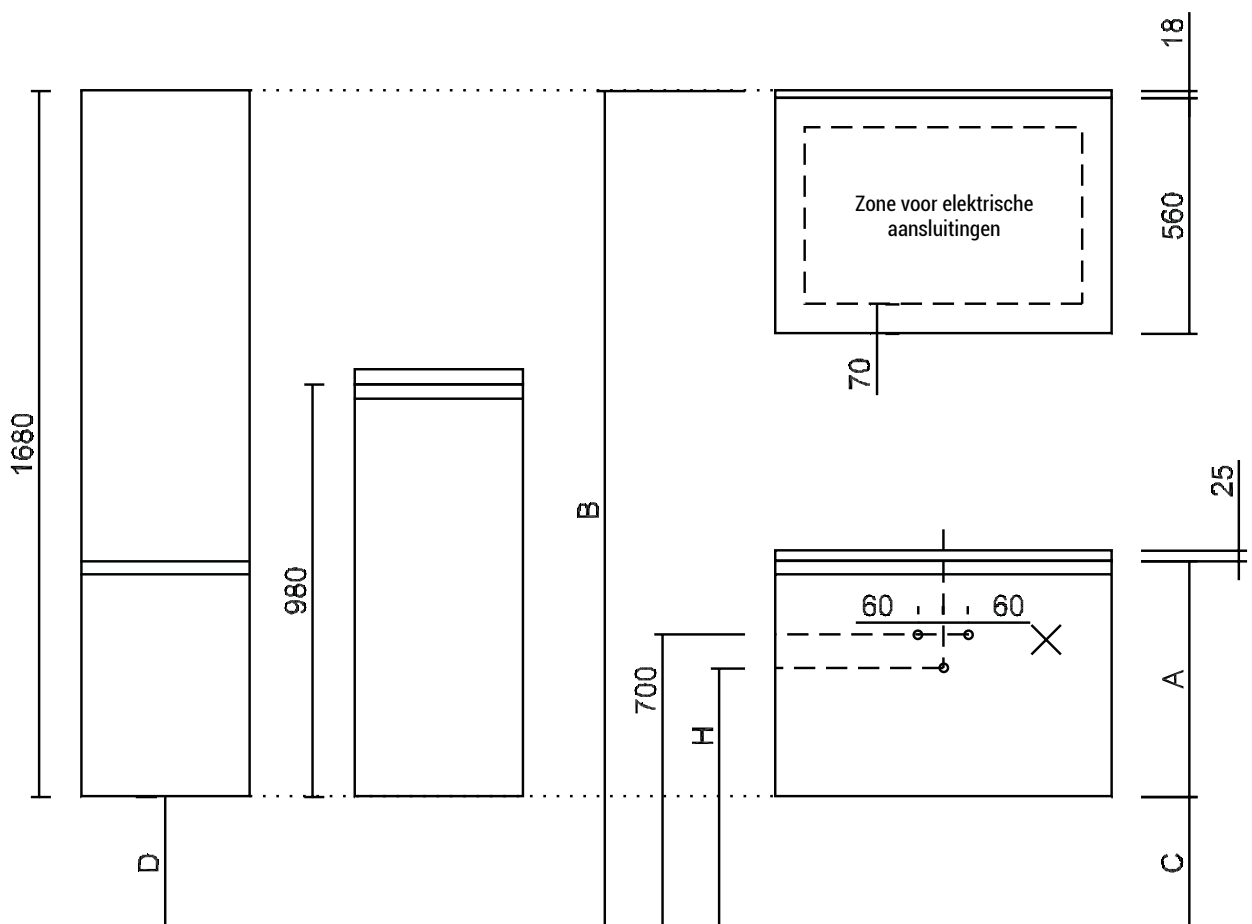


## QUADRO belgische blauwe hardsteen (T1) - installatietekening - voor- en zijaanzicht



OPGEPAST! In geval van twee waskommen wordt de watertoe- en afvoer op dezelfde hoogte voorzien onder het midden van ELKE waskom

### Belgische blauwe hardsteen (T2) - zonder overloop dikte 25mm - diepte 543mm

Type	A	B	C	D	E	F	G	H
GREEPLOOS	560	1995	315	315	272	412	542	675
GREEPLOOS	427	1995	448	315	272	412	542	730
GREEPLOOS	295	1995	580	315	272	412	542	730
FARM	532	2023	343	343	300	440	570	675
FARM	399	2023	476	343	300	440	570	730
FARM	267	2023	608	343	300	440	570	730

Zonder led-luifel wordt de afstand E, F en G 18mm groter.

### Belgische blauwe hardsteen (T2) - met overloop type XXAK177 dikte 25mm - diepte 543mm

Type	A	B	C	D	E	F	G	H
GREEPLOOS	560	1995	315	315	272	412	542	620
GREEPLOOS	427	1995	448	315	272	412	542	670
GREEPLOOS	295	1995	580	315	272	412	542	670
FARM	532	2023	343	343	300	440	570	620
FARM	399	2023	476	343	300	440	570	670
FARM	267	2023	608	343	300	440	570	670

Zonder led-luifel wordt de afstand E, F en G 18mm groter.

QUADRO belgische blauwe hardsteen (T1) - bovenaanzicht wastafelbladen

Dit type waskom bevat geen overloop. Er wordt bij voorkeur gebruik gemaakt van een niet afsluitbare afvoerplug zonder overloop (verkrijgbaar bij de sanitaire vakhandel) of het optioneel verkrijgbare overloopsysteem XXAK 177. Deze laatste wordt bij voorkeur gecombineerd met de plaatsbesparende sifon type XXAK 134 (zie voor beide artikelen de uitklapbare cover achteraan het ALKE-verkopershandboek)

