

SQUARE F26 VERKOOPSCONCEPT

OVERZICHT WASTAFELBLADEN

KERAMISCH C2 - C3 - C4 - C5

Keramische wastafelbladen zijn een naadloos afgewerkt en 100% natuurlijk product bestaande uit keramische klei met een glazuurlaag erop. De glanzend witte toplaag beschermt de wastafel tegen intensief gebruik. Keramische wastafelbladen hebben een lange levensduur, zijn kleurvast, hitte- (max. 60°C) en krasbestendig en bijzonder onderhoudsvriendelijk. Keramische wastafels zijn door de aard van het productieproces onderhevig aan kleine maattoleranties. Het gebruik van schuurmiddelen wordt afgeraden.

Alke keramische wastafelbladen binnen de serie Square worden standaard geleverd inclusief kraangat én overloop.*

* Wastafelbladen types C4 en C5 zijn op aanvraag verkrijgbaar zonder kraangat (voor combinatie met muurkraan).

KERAMISCH C2 - diepte 460 mm

Breedte: 600 mm, 750 mm, 800 mm, 900 mm
1000 mm, 1200 mm
1 waskom centraal



Breedte: 900 mm, 1200 mm
1 waskom links/rechts



Breedte: 1200 mm
2 waskommen centraal

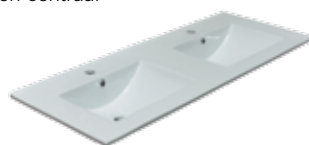


KERAMISCH C3 - diepte 395 mm

Breedte: 600 mm, 750 mm, 900 mm, 1000 mm
1 waskom centraal

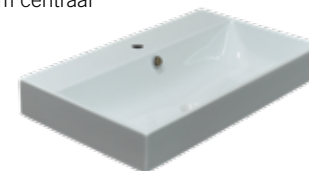


Breedte: 1200 mm
2 waskommen centraal



KERAMISCH C5 - diepte 460 mm

Breedte: 600 mm, 800 mm, 1000 mm, 1200 mm
1 waskom centraal



Breedte: 1200 mm
2 waskommen centraal



KERAMISCH C4 - diepte 460 mm

Breedte: 600 mm, 800 mm, 1000 mm, 1200 mm
1 waskom centraal



Breedte: 1200 mm, 1400 mm
2 waskommen centraal



C5



C2



C4

SQUARE F26 VERKOOPSCONCEPT

OVERZICHT WASTAFELBLADEN

MINERAALMARMER | TOP SOLID M8

Mineraalmarmor is een naadloos afgewerkt conglomeraat van hoogwaardige mineralen, dolomiet en polyesterharsen. De glanzend witte gelcoat toplaag beschermt de wastafel tegen zonlicht en slijtage. Dit type wastafel is heel hygiënisch en eenvoudig te onderhouden met water en zeep. Kleine krasjes of schrammen kunnen verwijderd worden.

De wastafel type M8 kunnen zonder meerprijs besteld worden in een matte 'Top Solid' - uitvoering. Alke Square-wastafelbladen in mineraalmarmor en Top Solid worden standaard geleverd inclusief kraangat én overloop. Op aanvraag verkrijgbaar zonder kraangat (voor combinatie met muurkraan).

MINERAALMARMER | TOP SOLID M8

Breedte: 800 mm, 900 mm, 1000 mm, 1200 mm
1 waskom centraal (breedte kom: 580 mm)



Breedte: 1200 mm, 1400 mm, 1600 mm,
1800 mm, 2000 mm
2 waskommen centraal (breedte kom: 480 mm)



Breedte: 900 mm, 1000 mm, 1200 mm, 1400 mm,
1600 mm, 1800 mm
1 waskom links/rechts (breedte kom: 480 mm)



BELGISCHE BLAUWE HARDSTEEN T2

Belgische blauwe hardsteen is een wereldwijd geprezen grijsblauwe kalksteen uit Henegouwen. Het decoratieve effect wordt hier en daar versterkt door kleuruances en in het materiaal versmolten koralen en schelpen. Blauwe hardsteen is prima geschikt voor gebruik in de badkamer. De wastafel kan het best één keer per jaar behandeld worden met een aangepaste dichtingscrème. Voor het regelmatig onderhoud gebruik je het best gewoon zuiver water, eventueel aangevuld met een pH-neutrale zeep.

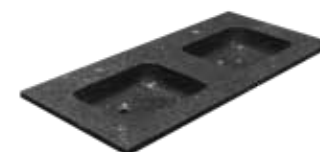
Alke blauwe hardsteen wastafelbladen binnen de serie Square worden steeds geleverd inclusief kraangat en zonder overloop. Op aanvraag is een onzichtbaar overloopsysteem type XXAK 177 verkrijgbaar.

BELGISCHE BLAUWE HARDSTEEN T2

Breedte: 750 mm, 900 mm, 1000 mm
1 waskom centraal



Breedte: 1200mm, 1400mm, 1600mm
2 waskommen



Standaard afwerking	M8	C2	C3	C4	C5	T2
Glanzend wit	x	x	x	x	x	
Op aanvraag: "top solid" - mat wit (zonder meerprijs)	x					
Belgische blauwe hardsteen						x
Met kraangat en overloop	x	x	x	x	x	
Met kraangat - zonder overloop						x
Op aanvraag: zonder kraangat (+€107)	x			x	x	
Technische info + montage	www.alke.be/technische_fiches					
Productinfo - zie pagina	336	338	338	338	338	340
Binnendiepte waskom	12,5	12,5	12,5	11	13	10

Grotere afbeeldingen wastafels: www.alke.be